

3. NESİL İHTİYAÇLARINIZDAN YOLA ÇIKILARAK TASARLANDI.

Teknik veriler ve önerilen hava basıncı değerleri

Lastik Ebatı	Çalışma Kodu				AB Lastik Etiket Değeri			Jant		Lastik Ebatları						Verilen (bar) (psi) lastik basıncında ⁶⁾ her bir aksın yük kapasitesi (kg)							
	Desen	Yük/Hız Endeksi 1)	PR	M+S	Hız endeksi ve referans hız (km/s)	TT/ TL ²⁾	B	A	70	Jant genişliği	Jant merkezleri arasında asgari mesafe	Hizmet halindeyken azami standart değer	Fiili değer	Stat. yarıçap	Yuvarlanma çevresi	Tek(S) /Çift (D) kullanımı	LI ³⁾	7.5 (109)	8.0 (116)	8.5 (123)	9.0 (131)		
295/80 R 22.5	Conti Coach HA3	154/149 M	16	M+S	M 130	TL	B	A	70	8.25 9.00	326 335	302 310	1062	290 298	1044	487	3185	154 149	S D	6785 11760	7140 12380	7500 13000	
	Conti Coach HA3 ED	154/149 M	16		M 130	TL	C	B	70														
315/80 R 22.5	Conti Coach HA3	156/150 L		M+S	L 120	TL	B	A	71	9.00 9.75	351 360	318 326	1096	312 320	1076	500	3280	156 150	S D	6910 12120	7280 12765	7640 13400	8000

DIN 7805/4 WdK-Kılavuzları 134/2, 142/2, 143/14, 143/25 uyarınca veriler
1) Yük endeksi tek/çift jant kullanımı ve hız sembolü
2) TT = İç lastikli, TL = İç lastiksiz
3) Yakıt verimliliği
4) Islak zeminde yol performansı
5) Diş yuvarlanma gürültüsü (db)
6) 8.0 bar (116 psi) veya üstü lastik basıncında supap yuvası kapak plakası kullanınız.

Continental
The Future in Motion

10/2013
Continental Türkiye
Aydınevler Mah. Dumlupınar Cad. No:64
34854 Küçükyalı, Maltepe, İstanbul

www.continental-lastikleri.com.tr/kamyon

Continental
The Future in Motion

Yolcu

Her kiminle
yolculuğa çıkarsanız çıkın:
Conti Coach.

Conti Coach

- › Mükemmel fren performansı
- › Üstün yakıt verimliliği
- › Konforlu sürüş

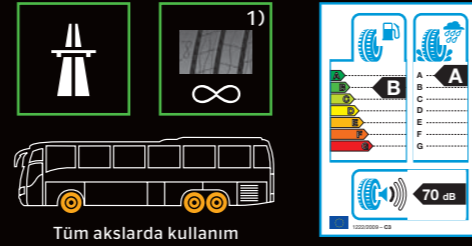


Conti Coach

Conti Coach

Uzun mesafe yolculukları için ideal lastik

3. NESİL İHTİYAÇLARINIZDAN YOLA ÇIKILARAK TASARLANDI.



Conti Coach HA3

Şehirlerarası yolcu otobüsü ile uzun mesafe yolculuklarda güvenilirlik ve verimlilik büyük önem taşır. Conti Coach HA3, zorlu yol şartlarında dahi azami güvenliğin yanı sıra daha düşük yuvarlanma direncine sahiptir. Islak zemin performansında AB Etiket değerlerinden biri olan "Islak zeminde frenleme" kritiğinde "A" değerine sahip olan ContiCoach trafik güvenliği açısından da son derece belirleyici bir konumdadır.

Diğer teknik özellikler

- › Dengeli aşınma için yol temas alanında ideal basınç dağılımı
- › Daha fazla aşınma hacmi için iyileştirilmiş sırt boş hacim oranı
- › Daha fazla eşit aşınma için özel olarak geliştirilmiş uzun mesafe şehirlerarası yolcu otobüsü lastiği

Fayda: Daha yüksek kilometre performansı uzun vadede maliyetlerde düşüş sağlar

- › Birinci sınıf sırt kaplaması imkânı sağlayan dayanıklı karkas
- › Hassas raspalama konturu için lastik yanağında ContiLifeCycle standartlarına uygun sırt kaplama önerileri

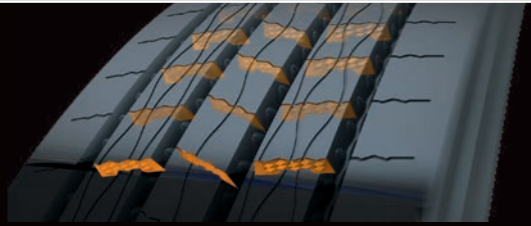
Fayda: Çalışma verimi sağlayan ideal kaplanabilirlik

- › Daha düşük gürültü yoğunluğu ve ideal gürültü frekansı sağlayan çapraz kılcal kanal teknolojisi

Fayda: Daha sessiz ve konforlu sürüş

Ürün özellikleri

Mükemmel fren performansı



Örnek: 3 boyutlu kılcal kanal teknolojisi

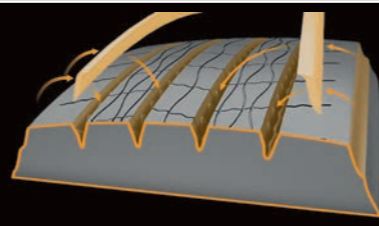
- › Tam derinlikli 3 boyutlu kılcal kanal teknolojisi sayesinde karkas ömrü boyunca ıslak zeminde üstün fren performansı

- › Islak zeminde daha iyi performans için optimize edilmiş hamur bileşimi

- › 3 boyutlu birbirine geçmeli kılcal kanallar sayesinde yüksek fren performansı

- › Tüm mevsim koşullarında (M+S) yeterliliği

Üstün yakıt verimliliği



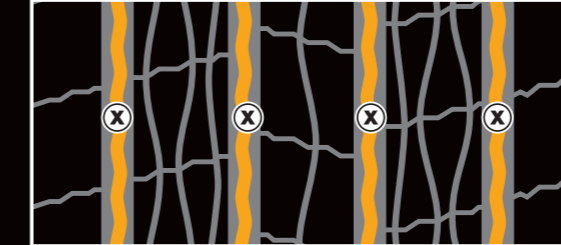
Örnek: Yakıt tasarrufu sağlayan kenarlar

- › Yakıt tasarrufuna katkı sağlayan yeni sırt deseni, oluk kenarlarına verilen form sayesinde çok daha az yuvarlanma direnci sağlarken aynı zamanda da daha uzun bir hizmet ömrüne katkı vermektedir.

- › Sırt bölgesinde çökmeleri azaltan optimize edilmiş "sırt ve kuşak" genişlikleri oranı

Yeniden diş açma önerileri

Conti Coach HA3



Ebat	Derinlik (mm)	Genişlik (mm)
295/80 R 22.5	3.5	6-7
315/80 R 22.5	3.5	6-7