

COMUNICATO STAMPA

Continental muove anche i ponti

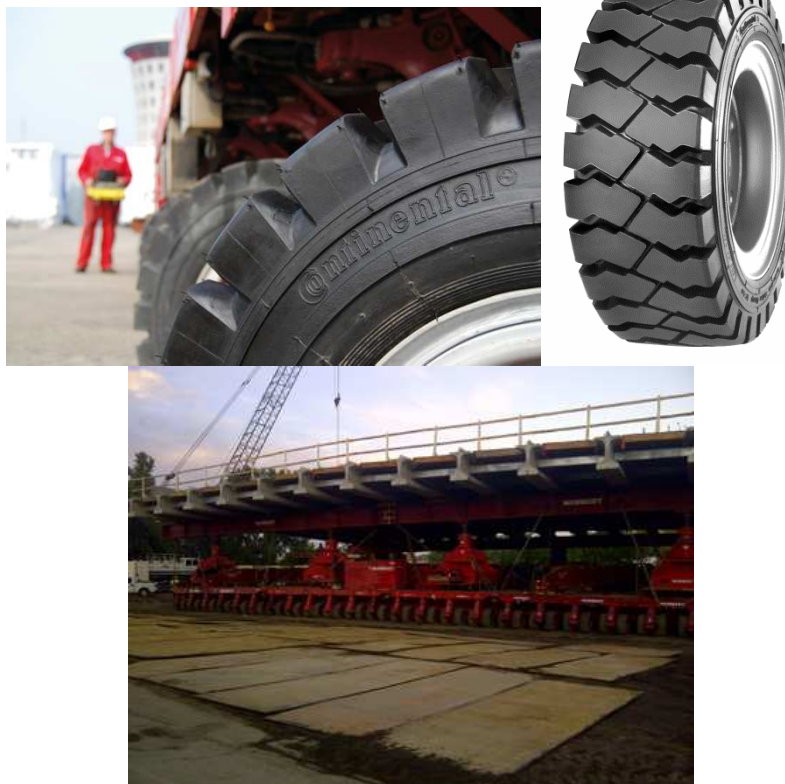
I progetti di costruzione di grandi strutture possono avere tempi di realizzazione molto lunghi e per questo causare pesanti ritardi nel normale traffico dei pendolari: per ovviare a questo inconveniente il Minnesota Department of Transportation ha trovato una soluzione per dimezzare i tempi di realizzazione di un progetto che prevede la sostituzione di un ponte, grazie anche ad un veicolo speciale che usa pneumatici Continental per utilizzo industriale. Nell'ambito di questo progetto è stato chiuso e demolito il ponte Maryland Avenue a St. Paul in South Carolina; allo stesso tempo si è provveduto alla costruzione di un nuovo ponte posizionandolo dall'altra parte della strada rispetto a quello che è stato demolito. Alla fine dei lavori è stato utilizzato un trasportatore modulare gigante per spostare le sezioni del nuovo ponte al posto di quelle vecchie.

La gestione di questo complicato trasporto, e quindi anche del veicolo utilizzato, è stata affidata alla Mammoet, azienda specializzata in trasporti eccezionali. Il veicolo utilizzato consisteva in una piattaforma multi asse controllata da un computer che ha spostato le sezioni del nuovo ponte muovendosi a passo d'uomo con le sue 352 ruote, dotate di speciali pneumatici per utilizzo industriale Continental IC40. Ogni ruota poteva sterzare indipendentemente dalle altre per permettere al peso delle sezioni trasportate di essere distribuito uniformemente. L'intero trasporto è avvenuto in una sola giornata.

Con i metodi di costruzione tradizionali il ponte Maryland Avenue sarebbe rimasto chiuso per circa 4 mesi; invece, grazie alla modalità alternativa resa possibile dall'uso di uno speciale veicolo di trasporto equipaggiato con pneumatici Continental, il tempo richiesto per l'intero lavoro è stato di sole 8 settimane.

La capacità di carico e la robustezza sono solo due dei fattori che hanno fatto scegliere all'azienda Mammoet i pneumatici Continental IC40 per il suo veicolo speciale. Sempre Mammoet ha utilizzato coperture Continental anche per spostare una chiesa in Germania nel 2007; l'azienda specializzata in trasporti eccezionali ha inoltre realizzato un vero e proprio record spostando in un cantiere navale norvegese materiale per 15.000 tonnellate con un veicolo speciale equipaggiato con 2.160 coperture Continental IC40 su 540 assi. I pneumatici Continental IC 40 sono ideali per questa tipologia di trasporti perché, secondo Mammoet, perfino in condizioni estreme grazie al fianco rinforzato, alla struttura robusta e alle profonde scolpiture del battistrada possono sopportare l'enorme peso dei materiali da spostare, ma anche le forze generate quando ogni ruota sterza singolarmente.

Con un fatturato di 32,7 miliardi di euro riferito al 2012, il Gruppo Continental è uno dei primi fornitori dell'industria automobilistica nel mondo. Come produttore di pneumatici, sistemi frenanti, sistemi e componenti per motore e telaio, strumentazione, soluzioni per informazione ed elettronica di bordo ed elastomeri tecnici, Continental offre un cospicuo contributo alla sicurezza nella guida e alla protezione globale dell'ambiente. Continental è inoltre un partner competente nel campo della comunicazione in rete per autoveicoli. Il Gruppo Continental occupa attualmente circa 170.000 dipendenti in 46 Paesi.



DIDASCALIA

Il Minnesota Department of Transportation ha realizzato un progetto che prevedeva la sostituzione di un ponte, grazie anche ad un veicolo speciale equipaggiato con pneumatici Continental. Nell'ambito di questo progetto è stato chiuso e demolito il ponte Maryland Avenue; allo stesso tempo si è provveduto alla costruzione di un nuovo ponte, posizionato dall'altra parte della strada rispetto a quello che è stato demolito. Alla fine dei lavori è stato utilizzato un trasportatore modulare gigante per spostare le sezioni del nuovo ponte al posto di quelle vecchie. La gestione di questo complicato trasporto, e quindi anche del veicolo utilizzato, è stata affidata alla Mammoet, azienda specializzata in trasporti eccezionali. Il veicolo utilizzato consisteva in una piattaforma multi asse controllata da un computer ed ha spostato le sezioni del nuovo ponte muovendosi a passo d'uomo con le sue 352 ruote, dotate di speciali pneumatici industriali Continental IC40.

*Per richiedere foto ad alta risoluzione telefonare al numero 051/271710 o scrivere una e-mail a info@econometrica.it;
Per ulteriori informazioni visitare il sito www.contitruck.it/area-stampa/*

Milano, 8 maggio 2013

Continental Commercial Vehicle Tires – Continental Italia Spa Via Rondoni, 1 – 20146 Milano
Ufficio Stampa: Econometrica Srl – tel. 051/27.17.10 – fax: 051/22.48.07 – email: info@econometrica.it