



Una combinazione intelligente per uso invernale: La Linea W Goods.

HSW 2 SCANDINAVIA
HDW 2 SCANDINAVIA
HTW 2 SCANDINAVIA

Pneumatici che forniscono sicurezza nelle condizioni invernali più difficili, rispettando le normative più esigenti in tutta Europa. Ben al di là del freddo della stagione invernale, per tutta la vita del pneumatico!



HSW 2 SCANDINAVIA

HDW 2 SCANDINAVIA

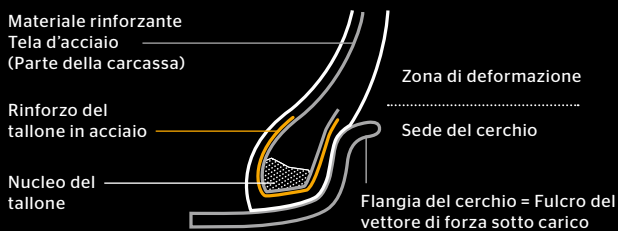
HTW 2 SCANDINAVIA

Più sicurezza sulla neve, massima resa chilometrica ed efficienza nel consumo di carburante.

La carcassa Goods garantisce che la sicurezza dei pneumatici della Linea W non si ottenga a spese del chilometraggio e dell'efficienza nel consumo di carburante. Si tratta di un sistema integrato di caratteristiche sofisticate - ed è la base per i costi operativi complessivi più bassi del mercato.

Rinforzo del tallone in acciaio

Rinforzo del tallone in acciaio con alta densità di fibre e configurazione compatta.



Chilometraggio/Durevolezza

Maggiore facilità di montaggio e vita complessiva più lunga per mezzo di un posizionamento del cerchio ottimale e di una minore deformazione dei fianchi.

Risparmio di carburante

Il comparto del tallone più resistente aumenta la rigidità complessiva del pneumatico e allo stesso tempo riduce le deformazioni e la resistenza al rotolamento.

Calandra di rivestimento interna Air-Keep

Una struttura nanomolecolare più densa comporta una minore dispersione dell'aria e il mantenimento della pressione costante fino ad un 50 % più a lungo.*

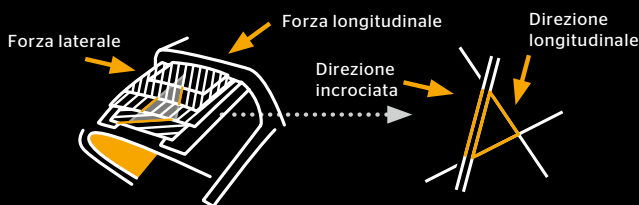


Il fatto di mantenere più a lungo la pressione di gonfiaggio appropriata diminuisce l'usura del materiale riducendo l'ossidazione.

Con il mantenimento della pressione di gonfiaggio il pneumatico resta in forma più a lungo mentre conserva la resistenza al rotolamento al suo livello ottimale.

Cintura triangolare

La struttura triangolare delle cinture comporta una maggiore rigidità in senso longitudinale e una maggiore flessibilità della zona esterna della cintura.

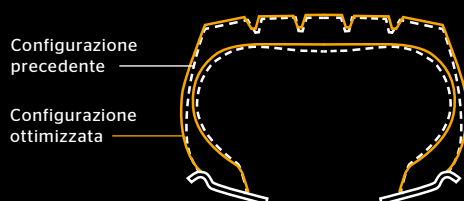


Minore tensione grazie ad una minore differenza di rigidità tra la spalla del pneumatico e il bordo della cintura. Il risultato? Consumo più omogeneo e vita del pneumatico più lunga.

La maggiore rigidità nella direzione di guida riduce in modo significativo la resistenza al rotolamento.

Configurazione

Configurazione del pneumatico ottimizzata per un maggiore volume di aria e una minore tensione durante la marcia.



La perfezionata configurazione riduce le deformazioni non necessarie, migliora la distribuzione delle energie e minimizza il consumo irregolare.

Minore tensione e minori deformazioni comportano una riduzione della perdita di energia ed una resistenza al rotolamento inferiore.

* in confronto alla tecnologia convenzionale

Eccellente tenuta. Costi ottimizzati.

Una combinazione intelligente.



Sicurezza costante anche nelle condizioni invernali più dure e risparmio per tutto l'anno - i pneumatici della Linea W sono progettati per un utilizzo in inverno e allo stesso tempo sono altamente versatili: garantiscono un'ottima conservazione del valore ed un eccellente chilometraggio.

Caratteristiche del prodotto

Tenuta | Trazione Sicurezza



- › Battistrada con elevato numero di scanalature e lamelle di maggiore profondità per una trazione garantita durante tutta la vita del pneumatico (veicolo interamente equipaggiato)
- › Quantità e distribuzione ottimale dei tasselli del battistrada e spalle aperte, per garantire la migliore aderenza oltre che chilometraggio massimo
- › Mescola del battistrada ottimizzata

Chilometraggio



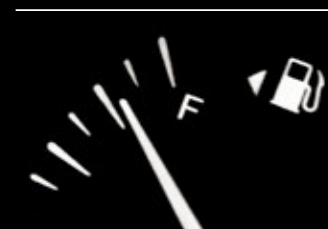
- › Maggiore volume del battistrada (veicolo interamente equipaggiato)
- › Disegno del battistrada HDW 2 SCANDINAVIA ottimizzato per veicoli dotati di retarder
- › Supporti di sostegno tra i tasselli per ridurre l'usura e ottimizzare le prestazioni
- › Battistrada a due fasi per un uso in tutte le stagioni, per HSW 2 SCANDINAVIA e HTW 2 SCANDINAVIA

Ricostruibilità



- › Rinforzo del tallone in acciaio e calandra di rivestimento interna Air-Keep per un valore della carcassa che dura nel tempo
- › Cintura Triangolare progettata per una trazione eccellente anche in condizioni invernali
- › Carcassa Premium Goods con garanzia di ricostruibilità

Efficienza di consumo carburante



- › Deformazioni ridotte e minor resistenza al rotolamento grazie all'aumento della rigidità del profilo del battistrada
- › Minor perdita di energia grazie all'impronta al suolo ottimizzata
- › Bilanciato il rapporto cintura-battistrada per una minore flessione sulla zona del battistrada e una miglior resistenza al rotolamento
- › Calandra di rivestimento interna Air-Keep per il mantenimento della pressione di gonfiaggio fino ad un 50 % più a lungo (in confronto alla tecnologia tradizionale)

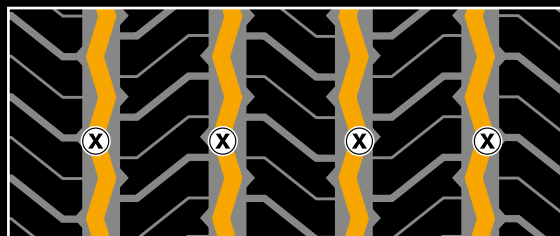
HSW 2 SCANDINAVIA



Per un'eccellente aderenza e massimo chilometraggio:

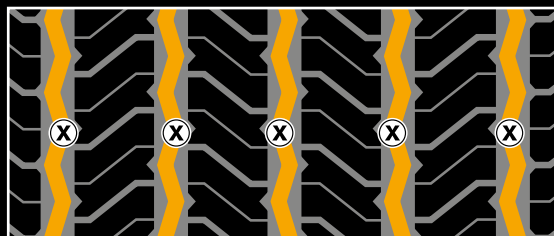
- › Ampi incavi della spalla
- › Disegno del battistrada con cordonature ottimizzate ed elevate densità di scanalature ad intaglio trasversali
- › Mescola ottimizzata per una trazione eccellente
- › Disegno del battistrada a due fasi: dopo che il battistrada invernale si è consumato, rimane un pneumatico sterzante con meno lamelle ed una eccellente efficienza nel consumo di carburante

Raccomandazioni per la riscolpitura



Misure	Profondità (mm)	Larghezza (mm)
385/55 R 22.5	3,0	10-12
385/65 R 22.5	3,0	10-12

Raccomandazioni per la riscolpitura



Misure	Profondità (mm)	Larghezza (mm)
355/50 R 22.5	2,5	10
315/60 R 22.5	3,0	8
315/70 R 22.5	2,5	8
295/80 R 22.5	3,0	8
315/80 R 22.5	3,5	8



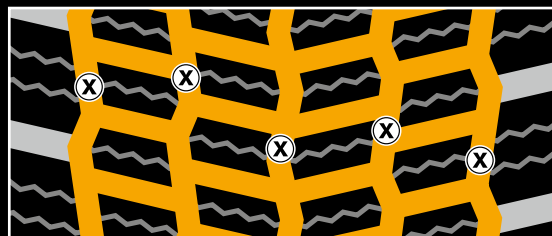
HDW 2 SCANDINAVIA



Per la migliore trazione possibile e una lunga vita utile:

- › Più punti d'attacco ad alta tenuta per mezzo di lamelle seghettate (veicolo interamente equipaggiato)
- › Blocchi del battistrada con elementi di interconnessione tridimensionali per contenere le sollecitazioni dovute a frenata ed accelerazione
- › Mescola ottimizzata per una trazione eccellente
- › Disegno del battistrada direzionale per contrastare le forti sollecitazioni dovute anche ai retarder di ultima generazione

Raccomandazioni per la riscolpitura



Misure	Profondità (mm)	Larghezza (mm)
295/60 R 22.5	3,5	6
315/60 R 22.5	4,0	6
275/70 R 22.5	3,0	6
315/70 R 22.5	3,0	6
295/80 R 22.5	3,0	6
315/80 R 22.5	3,5	6-7
13 R 22.5	3,0	6

HTW 2 SCANDINAVIA



Per un'eccellente aderenza e massimo chilometraggio:

- › Le spalle più larghe del pneumatico consentono un'ottima stabilità direzionale
- › Battistrada a disegno lineare con un alto numero di scanalature e lamelle
- › Mescola ottimizzata per una trazione eccellente
- › Design del battistrada a due fasi: quando la parte invernale è totalmente consumata, rimane un secondo battistrada per utilizzo estivo a basso consumo di carburante

Raccomandazioni per la riscolpitura



Misure	Profondità (mm)	Larghezza (mm)
385/55 R 22.5	3,0	10
385/65 R 22.5	3,0	10

Dati tecnici e portate

Misura del pneumatico	Sigla di esercizio					Etichetta Europea				Cerchio	Dimensioni pneumatico						Portata (kg) per asse alla pressione ⁶⁾ (bar) (psi)								
	Battistrada	LI/SI ¹⁾	PR	M+S ▲	Simbolo e velocità di riferimento (km/h)	TT/TL ²⁾	E ³⁾	C ⁴⁾	73 ⁵⁾		Larghezza cerchio	Distanza min. mezzzeria cerchio	Normalizzata max. in esercizio		Valore del design			Raggio statico	Circonferenza di rotolamento	L ¹⁾	Posizione ruota	7,5 (109)	8,0 (116)	8,5 (123)	9,0 (131)
													Larghezza	Ø esterno	Larghezza + 1%	Ø esterno ± 1%									
445/45 R 19.5	HTW 2 SCAN	160/- J	22	M+S ▲	J 100	TL	C	C	73	14.00 15.00		453 464	911	436 446	895	416	2712	160	S	7775	8190	8595	9000		
355/50 R 22.5	HSW 2 SCAN XL	156/- K	18	M+S ▲	K 110	TL	C	C	73	11.75		375	942	361	928	436	2812	156	S	6910	7280	7640	8000		
385/55 R 22.5	HSW 2 SCAN	160/- K (158/- L)	20	M+S ▲	K 110 (L 120)	TL	D	C	73	11.75 12.25		396 401	1012	381 386	996	464	3018	160 158	S S	7775 7690	8190 8095	8595 8500	9000		
	HTW 2 SCAN	160/- K (158/- L)	20	M+S ▲	K 110 (L 120)	TL	D	C	73																
295/60 R 22.5	HDW 2 SCAN	150/147 L	18	M+S ▲	L 120	TL	D	C	75	9.00 9.75	329 338	304 312	940	292 300	926	435	2806	150 147	S G	5790 10630	6095	6400 11750	6700 12300		
315/60 R 22.5	HSW 2 SCAN XL	154/150 L	20	M+S ▲	L 120	TL	C	C	73	9.00 9.75	344 352	318 326	966	306 313	950	445	2879	154 152 150 148	S S G G	6480 6135 11590 10885	6825 6460 12195 11465	7160 6780 12800 12035	7500 7100 13400 12600		
	HDW 2 SCAN	152/148 L	20	M+S ▲	L 120	TL	D	C	75																
385/65 R 22.5	HSW 2 SCAN	160/- K (158/- L)	20	M+S ▲	K 110 (L 120)	TL	D	C	73	11.75 12.25		405 410	1092	389 394	1072	496	3248	160 158	S S	7775 7690	8190 8095	8595 8500	9000		
	HTW 2 SCAN	160/- K (158/- L)	20	M+S ▲	K 110 (L 120)	TL	D	C	73																
275/70 R 22.5	HDW 2 SCAN	148/145 M	16	M+S ▲	M 130	TL	E	C	75	7.50 8.25	303 311	280 287	974	269 276	958	445	2922	148 145	S G	5440 10025	5730 10555	6015 11080	6300 11600		
315/70 R 22.5	HSW 2 SCAN XL	156/150 L (154/150 M)	18	M+S ▲	L 120 (M 130)	TL	D	C	73	9.00 9.75	351 360	318 326	1032	312 320	1014	468	3093	156 154 152 150 148	S S S G G	6910 6480 6420 11580 11395	7280 6825 7160 12195 12000	7640 7160 7100 12800 12600	8000 7500 13400		
	HSW 2 SCAN	154/150 L (152/148 M)	18	M+S ▲	L 120 (M 130)	TL	D	C	73																
	HDW 2 SCAN	154/150 L (152/148 M)	18	M+S ▲	L 120 (M 130)	TL	D	C	75																
	HDW 2 SCAN ContiRe	152/148 M (154/150 L)	16	M+S ▲	M 130 (L 120)	TL	-	-	-																
295/80 R 22.5	HSW 2 SCAN	152/148 M	16	M+S ▲	M 130	TL	D	C	73	8.25 9.00	326 335	302 310	1062	290 298	1044	487	3184	152 148	S G	6420 11395	6760 12000	7100 12600			
	HDW 2 SCAN	152/148 M	16	M+S ▲	M 130	TL	E	C	75																
	HDW 2 SCAN ContiRe	152/148 M	16	M+S ▲	M 130	TL	-	-	-																
315/80 R 22.5	HSW 2 SCAN	156/150 L (154/150 M)	20	M+S ▲	L 120 (M 130)	TL	D	C	73	9.00 9.75	351 360	318 326	1096	312 320	1076	500	3282	156 154 150	S S G	6910 6785 12120	7280 7140 12765	7640 7500 13400	8000		
	HDW 2 SCAN	156/150 L (154/150 M)	20	M+S ▲	L 120 (M 130)	TL	E	C	75																
	HDW 2 SCAN ContiRe	156/150 L (154/150 M)	20	M+S ▲	L 120 (M 130)	TL	-	-	-																
13 R 22.5	HDW	154/150 K	16	M+S ▲	K 110	TL	E	C	73	9.00 9.75	352 360	319 326	1146	313 320	1124	521	3428	154 150	S G	6785 12120	7140 12765	7500 13400			

Indicazioni secondo DIN 7805/4, normative guida della WdK (Associazione economica tedesca della gomma e dei pneumatici) 134/2, 142/2, 143/14, 143/25

1) Indice di carico ruota singola/gemellata e simbolo di velocità

2) TT = con camera d'aria, TL = tubeless

3) Efficienza di consumo carburante

4) Aderenza sul bagnato

5) Rumorosità esterna (db)

6) Con pressioni di gonfiaggio a partire da 8,0 bar, utilizzare il coprialvola

6F54C.it 2015.11

Continental Italia S.p.A.
Via P. Rondoni 1
20146 Milano
Italia

Continental
The Future in Motion

www.continental-truck-tires.com/it
www.continental-corporation.com

