

Continental 
The Future in Motion



Più carico. Più strada. Più valore.

La linea di pneumatici Construction.

HSC 1 / HDC 1 / HTC 1

Robustezza, chilometraggio e resistenza - tre qualità che ora la guideranno più lontano: questi pneumatici, progettati per uso misto, fissano un nuovo standard con il loro disegno, la loro miscela innovativa e la loro struttura. Nel complesso, aumentano la resistenza alle dure condizioni di utilizzo che si vengono a creare nelle cave e nei cantieri. In definitiva, migliorano la resa dei suoi veicoli.



HSC 1

HDC 1

HTC 1

HSC 1 / HDC 1 / HTC 1

Il limite estremo si supera solamente con la massima robustezza.



HSC 1 / HDC 1 / HTC 1

Progredire significa avanzare verso un obiettivo finale senza perdere di vista quanto è già stato fatto. E il nostro obiettivo si trasforma così nel Suo: il pneumatico ideale, funzionale ed economicamente efficiente. Questo continuo guardare avanti ci ha condotti a superare ampiamente i vantaggi della già celebre serie Construction "+". Ecco come tutto ciò si trasforma nella pratica.

Caratteristiche del prodotto

La fascia del battistrada



La flessibilità della nuova mescola per uso misto:

- › aumenta la resistenza ai tagli, alle forature e agli sbocconcellamenti
- › significa una minore quantità di spaccature e lacerazioni, ma soprattutto danni meno profondi
- › impedisce che i tagli penetrino in profondità e migliora quindi la protezione della carcassa
- › significa un prolungamento significativo della vita del pneumatico, grazie alla sua enorme resistenza

Il pacco cinture



Composto da quattro fasce con la seconda e la terza rinforzate:

- › resiste a forze localizzate estreme
- › previene le lacerazioni
- › migliora la trazione su qualsiasi tipo di superficie grazie alla solidità di tutta la struttura
- › rappresenta un'ottima protezione della carcassa e offre la miglior base per le eventuali ricostruzioni

Il disegno del battistrada



Più profondità, più volume e un disegno ottimizzato:

- › ottengono un chilometraggio significativamente più alto e un consumo uniforme
- › conferiscono trazione e sicurezza, sia su strada sia fuori strada
- › migliorano l'espulsione del pietrisco (protezione della carcassa)
- › combinano un alto chilometraggio con una trazione estrema e con un'ottima tenuta di strada con qualsiasi condizione meteorologica

Il profilo



Il profilo più stabile con fianchi più rigidi:

- › resiste di più alle deformazioni causate dalle forze radiali
- › minimizza lo schiacciamento dei fianchi, anche in caso di massimo carico
- › evita l'affaticamento prematuro del materiale
- › comporta una maggiore tolleranza agli sforzi sotto carico e migliora la capacità di ricostruzione



HSC 1

› Disegno a tre e a quattro canali per una risposta allo sterzo più precisa, sia su strada sia fuori strada



HDC 1

› Disegni evoluti, sviluppati per migliorare ancora di più la trazione

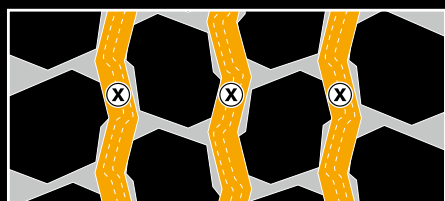
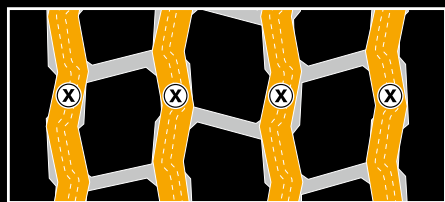


HTC 1

› Struttura ottimizzata, minore ritenzione di pietrisco per proteggere e preservare il valore della carcassa

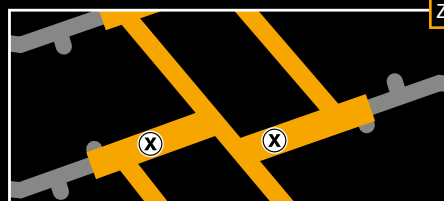
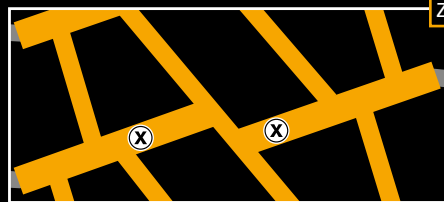
Raccomandazioni per la riscolpitura

HSC 1



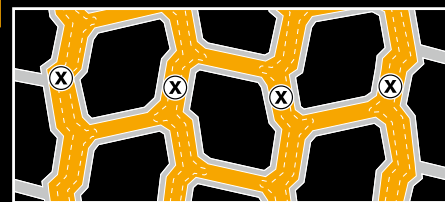
Misure	Profondità (mm)	Larghezza (mm)
385/65 R 22.5	3,5	12
295/80 R 22.5	3,5	12
315/80 R 22.5	3,0	12
11 R 22.5	3,5	12
12 R 22.5	3,5	12
13 R 22.5	3,5	12

HDC 1



Misure	Profondità (mm)	Larghezza (mm)
315/80 R 22.5 ^{Z2}	3,5	A:12 B:7
12 R 22.5 ^{Z1}	3,5	A:12 B:7
13 R 22.5 ^{Z1}	3,5	A:12 B:7

HTC 1



Misure	Profondità (mm)	Larghezza (mm)
385/65 R 22.5	3,5	A:10 B:7
445/65 R 22.5	3,5	A:10 B:7



“Per svolgere il mio lavoro quotidiano su e giù per le cave di marmo di Carrara, devo avere pneumatici sicuri e di cui posso fidarmi. I pneumatici Construction Continental si sono rivelati una scelta eccellente grazie all’ottima trazione e alla loro durata.”

Giuseppe Mattina
Autista, Toscana Scavi S.r.l., Carrara/Italia

Dati tecnici e portate

Misura del pneumatico	Sigla di esercizio						Etichetta Europea			Cerchio		Dimensioni pneumatico						Portata (kg) per asse alla pressione ⁶⁾ (bar) (psi)					
	Battistrada	LI/SI ¹⁾	PR	M+S	Simbolo e velocità di riferimento (km/h)	TT/TL ²⁾	C ³⁾	C ⁴⁾	C ⁵⁾	Larghezza cerchio	Distanza min. mezzzeria cerchio	Normalizzata max. in esercizio		Valore del design		Raggio statico	Circonferenza di rotolamento	LI ¹⁾	Posizione ruota	7,5 (109)	8,0 (116)	8,5 (123)	9,0 (131)
												Larghezza	Ø esterno	Larghezza + 1%	Ø esterno ± 1%								
385/65 R 22.5	HSC 1 XL	164/ - K	20	M+S	K 110	TL	C	C	↻ 73	11.75 12.25		405 410	1092	389 394	1072	496	3248	164 160 158	S S S	8640 7775 7690	9100 8190 8095	9550 8595 8500	10000 9000
	HSC 1	160/ - K (158/ - L)	20	M+S	K 110 (L 120)	TL	C	C	↻ 73														
	HTC 1	160/ - K	20	M+S	K 110	TL	D	C	↻ 73														
	HTC 1 ContiRe	160/ - K	20	M+S	K 110	TL	-	-	-														
445/65 R 22.5	HTC 1	169/ - K	20	M+S	K 110	TL	C	C	↻ 74	13.00 14.00		462 472	1174	444 454	1150	529	3485	169	S	10025	10555	11080	11600
295/80 R 22.5	HSC 1	152/148 K	20	M+S	K 110	TL	D	C	↻ 73	8.25 9.00	326 335	302 310	1062	290 298	1044	487	3184	152 148	S G	6420 11395	6760 12000	7100 12600	
	HDC 1	152/148 K	16	M+S	K 110	TL	D	C	↻ 74														
	HDC 1 ContiRe	152/148 K	16	M+S	K 110	TL	-	-	-														
315/80 R 22.5	HSC 1	156/150 K	18	M+S	K 110	TL	D	C	↻ 73	9.00 9.75	351 360	318 326	1096	312 320	1076	500	3282	156 150	S G	6910 12120	7280 12765	7640 13400	8000
	HDC 1	156/150 K	16	M+S	K 110	TL	D	C	↻ 74														
	HDC 1 ContiRe	156/150 K	14	M+S	K 110	TL	-	-	-														
12 R 22.5	HSC 1	152/148 K	16	M+S	K 110	TL	D	C	↻ 73	8.25 9.00	329 338	304 312	1104	292 300	1084	504	3306	152 148	S G	6420 11395	6760 12000	7100 12600	
	HDC 1	152/148 K	16	M+S	K 110	TL	E	C	↻ 74														
13 R 22.5	HSC 1	156/150 K	18	M+S	K 110	TL	D	C	↻ 73	9.00 9.75	352 360	319 326	1146	313 320	1124	521	3428	156 154 150	S S G	6910 6785 12120	7280 7140 12765	7640 7500 13400	8000
	HDC 1	156/150 K	18	M+S	K 110	TL	E	C	↻ 74														
	HDC 1 ContiRe	154/150 K (156/150 G)	20	M+S	K 110 (G 90)	TL	-	-	-														
325/95 R 24 (12.00 R 24)	HSC 1	162/160 K	20	M+S	K 110	TL	D	C	↻ 73	8.50 9.00 10.00	368 374 385	326 332 342	1252	320 325 335	1228	568	3745	162 160	S G	8590 16280	9050 17145	9500 18000	
	HSC 1	162/160 K	20	M+S	K 110	TT	D	C	↻ 73														
	HDC 1	162/160 K	20	M+S	K 110	TL	C	C	↻ 74														
	HDC 1	162/160 K	20	M+S	K 110	TT	C	C	↻ 74														

Indicazioni secondo DIN 7805/4, normative guida della WdK (Associazione economica tedesca della gomma e del caucciù) 134/2, 142/2, 143/14, 143/25

1) Indice di carico ruota singola/gemellata e simbolo di velocità

2) TT = con camera d'aria, TL = tubeless

3) Efficienza di consumo carburante

4) Aderenza sul bagnato

5) Rumorosità esterna (db)

6) Con pressioni di gonfiaggio a partire da 8,0 bar, utilizzare il coprivalvola

6F47F.it 2015.11

Continental Italia S.p.A.
Via Rondoni 1
20146 Milano
Italia

Continental 
The Future in Motion

www.continental-truck-tires.com/it
www.continental-corporation.com

