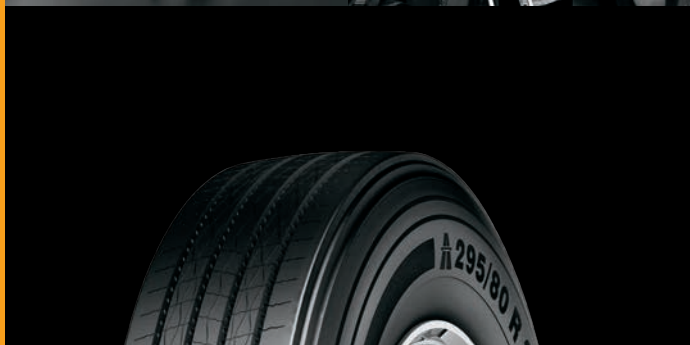
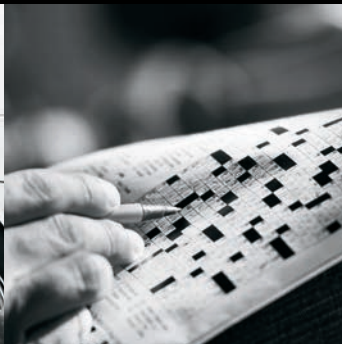




CELUI QUI VOUS
EMMÈNERA EN
VOYAGE :
Le Conti Coach.



Conti Coach

- ▶ Excellentes performances de freinage
- ▶ Un rendement énergétique exceptionnel
- ▶ Confort de conduite

Continental 
Tires - Engineered in Germany.

Conti Coach

LE PNEU PERFORMANT POUR LES TRAJETS LONGUE DISTANCE.

GÉNÉRATION 3. VOS BESOINS NOUS GUIDENT.

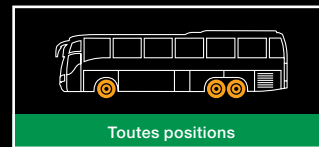
Conti Coach HA3 M+S



L



Confort sur longues distances

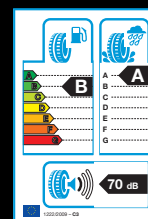


Toutes positions

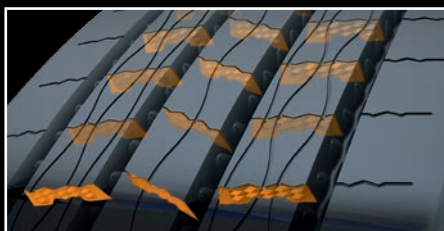
Pour les voyages en autocar longue distance, la fiabilité et l'efficacité sont essentielles.

Le Conti Coach HA3 offre un maximum de sécurité et réduit la résistance au roulement - même dans des conditions difficiles.

Sa performance de freinage sur chaussée humide ayant été classifiée par la meilleure note de la labellisation européenne, un "A", ce pneu très sûr offre la plus grande sécurité possible aux voyageurs.



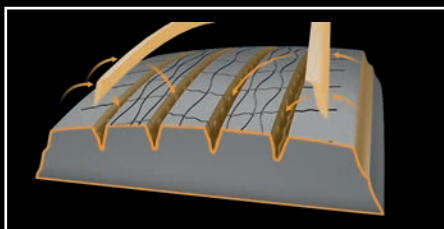
Caractéristiques produit



Exemple: Technologie de lamelles 3D

Excellentes performances de freinage

- ▶ Lamelles pleine profondeur pour plus de performance sur sol mouillé durant toute la durée de vie
- ▶ Mélange de gomme haute performance pour les sols humides
- ▶ Lamelles 3D maintenant la rigidité du profil pour un freinage maximal



Exemple: Fuel Saving Edge

Un rendement énergétique exceptionnel

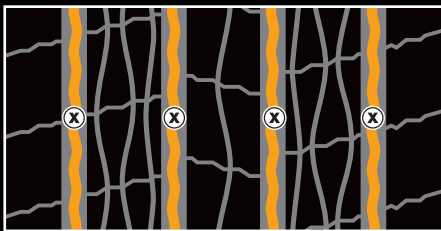
- ▶ Amélioration du rapport plein/creux et Fuel Saving Edge permettant de diminuer la résistance au roulement du pneumatique
- ▶ Optimisation des ceintures pour une diminution de la déformation de la bande de roulement

Caractéristiques techniques supplémentaires

- ◊ Répartition de la pression optimisée dans la zone de contact pour une usure uniforme
- ◊ Amélioration du rapport plein/creux de la bande de roulement pour un plus grand volume de gomme à user
- ◊ Nouveau dessin de contour du pneu adapté à la longue distance pour une usure plus uniforme
Bénéfices : Plus de kilométrage conduisant à une réduction des coûts sur le long terme
- ◊ Longévité de la carcasse pour un rechapage Premium
- ◊ Données techniques de rechapage sur les flancs répondant aux normes ContiLifeCycle pour un râpage précis de la carcasse
Bénéfices : Rechapabilité optimale pour une meilleure efficacité opérationnelle
- ◊ Lamelles décalées et inclinées, géométrie de lamelles optimisée pour une réduction de l'intensité et de la fréquence du bruit
Bénéfices : Fonctionnement plus silencieux et meilleur confort de conduite

Recommandations de recreusage

Conti Coach HA3






Dimension	Profondeur (mm)	Largeur (mm)
295/80 R 22.5	3.5	6-7
315/80 R 22.5	3.5	6-7

GÉNÉRATION 3.

VOS BESOINS NOUS GUIDENT.

Données techniques et recommandations de pression

Dimension	Caractéristiques d'utilisation					Valeurs de label européen			Jante		Dimensions du pneu						Capacité de charge (kg) par essieu à la pression de gonflage ³⁾ (bar) (psi)					
	Profil	Indices de Charge / Vitesse ¹⁾	PR	Indice de vitesse et vitesse de référence (km/h)	TT TL ²⁾	Résistance au roulement 	Freinage sur sol mouillé 	Bruit de roulement externe (dB (A)) 	Largeur de jante	Entraxe mini de jantes	Valeurs maxi normalisées en service		Cotes réelles pneu neuf		Rayon statique	Circonférence de roulement	Indice de charge	Type de monte				
											Largeur	Ø ext.	Largeur + 1 %	Ø ext. ± 1 %								
295/80 R 22.5	Conti Coach HA3 M+S	154/149 M	16	M 130	TL	B	A	◁ 70	8.25 9.00	326 335	302 310	1062	290 298	1044	487	3185	154 149	S D	6785 11760	7140 12380	7500 13000	
	Conti Coach HA3 ED	154/149 M	16	M 130	TL	C	B	◁ 70														
	Conti Coach HA3 AC	154/149 M	16	M 130	TL	-	-	-														
315/80 R 22.5	Conti Coach HA3 M+S	156/150 L (154/150 M)	20	L 120 (M 130)	TL	B	A	◁ 70	9.00	351	318	1096	312	1076	500	3280	156	S	6910	7280	7640	8000
									9.75	360	326					154 150	S D	6785 12120	7140 12765	7500 13400		

Indications conformes à la norme DIN 7805/4, aux directives du WdK 134/2, 142/2, 143/14, 143/25

1) Indice de charge monte simple/jumelée et symbole de vitesse

2) TT = Tube Type, TL = Tubeless

3) Pour les pressions de gonflage supérieures à 8,0 bars, utiliser une collerette de protection de valve

07/2013

Continental Reifen Deutschland GmbH
Büttnerstrasse 25
30165 Hannover
Germany

www.continental-truck-tires.com/fr
www.continental-corporation.com

Continental 
Tires – Engineered in Germany.