

GÉNÉRATION 3. VOS BESOINS NOUS GUIDENT.

Caractéristiques techniques et pressions de gonflage préconisées

Dimension du pneu	Caractéristiques d'utilisation				Label européen				Jante		Dimensions du pneu						Capacité de charge (kg) par essieu à la pression de gonflage ⁶⁾ (bar) (psi)						
	Profil	LI/SI ¹⁾	PR	M+S	Indice de vitesse et vitesse de référence (km/h)	TT/TL ²⁾	C	B	73	Largeur de jante	Entraxe mini des jantes	Valeurs maxi normalisées en service		Cotes réelles pneu neuf		Rayon statique	Circonférence de roulement	L ¹⁾	Type de monte	7,5 (109)	8,0 (116)	8,5 (123)	9,0 (131)
												Largeur	Ø ext.	Largeur +1%	Ø ext. ±1%								
385/55 R 22.5	Conti Hybrid HS3	160/-K (158/-L)	20	M+S	K 110 (L 120)	TL	C	B	73	11.75 12.25		396 401	1012	381 386	996	461	3059	160 158	S	7775 7690	8190 8095	8595 8500	9000
385/65 R 22.5	Conti Hybrid HS3	160/-K (158/-L)	20	M+S	K 110 (L 120)	TL	C	B	73	11.75 12.25		405 410	1092	389 394	1072	495	3267	160 158	S	7775 7690	8190 8095	8595 8500	9000
275/70 R 22.5	Conti Hybrid HS3	148/145 M	18	M+S	M 130	TL	C	B	69	7.50 8.25	303 311	279 287	974	267 282	968	447	2920	148 145	S	5440 10025	5730 10555	6015 11080	6300 11600
315/70 R 22.5	Conti Hybrid HS3 XL	156/150 L (154/150 M)	18	M+S	L 120 (M 130)	TL	C	B	70	9.00 9.75	351 358	318 326	1032	312 320	1014	468	3090	156 154 152	S S S	6910 6480 6420	7280 6825 6760	7640 7160 7100	8000 7500
	Conti Hybrid HS3	154/150 L (152/148 M)	18	M+S	L 120 (M 130)	TL	C	B	70									150 148	J J	11580 11395	12195 12000	12800 12600	13400
	Conti Hybrid HS3	152/148 M	16	M+S	M 130	TL	C	B	69	8.25 9.00	326 335	302 310	1062	290 298	1044	487	3185	152 148	S J	6420 11395	6760 12000	7100 12600	
315/80 R 22.5	Conti Hybrid HS3	156/150 L (154/150 M)	20	M+S	L 120 (M 130)	TL	C	B	69	9.00 9.75	351 360	318 326	1096	312 320	1076	500	3280	156 154 150	S S J	6910 6785 12120	7280 7140 12765	7640 7500 13400	8000
12 R 22.5	Conti Hybrid HS3	152/148 L (150/148 M)		M+S	L 120 (M 130)	TL	**	**	**	8.25 9.00	329 338	304 312	1104	292 300	1084	504	3306	152 150 148	S S J	6420 6360 11395	6760 6700 12000	7100	

Indications conformes à la norme DIN 7805/4, aux directives du WdK 134/2, 142/2, 143/14, 143/25
 1) Indice de charge monte simple (S)/jumelée (J) et symbole de vitesse
 2) TT = Tube Type, TL = Tubeless
 3) L'efficacité énergétique
 4) Adhérence sur sol mouillé
 5) Le bruit de roulement externe (db)
 6) Pour les pressions de gonflage supérieures à 8,0 bars, utiliser une rondelle de recouvrement de l'ouverture de la valve



6BGEA.fr 2015.03
 Continental Reifen Deutschland GmbH
 Büttnerstraße 25
 30165 Hannover
 Allemagne
www.continental-truck-tires.com/fr
www.continental-corporation.com



Marchandises

Redéfinir l'approche régionale : Conti Hybrid HS3

- › Performances kilométriques exceptionnelles
- › Excellente efficacité énergétique
- › Performances sur sol mouillé pour toute la durée de vie



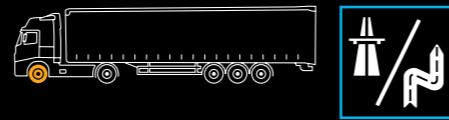
Conti Hybrid HS3 385/65 R 22.5
 Conti Hybrid HS3 315/80 R 22.5



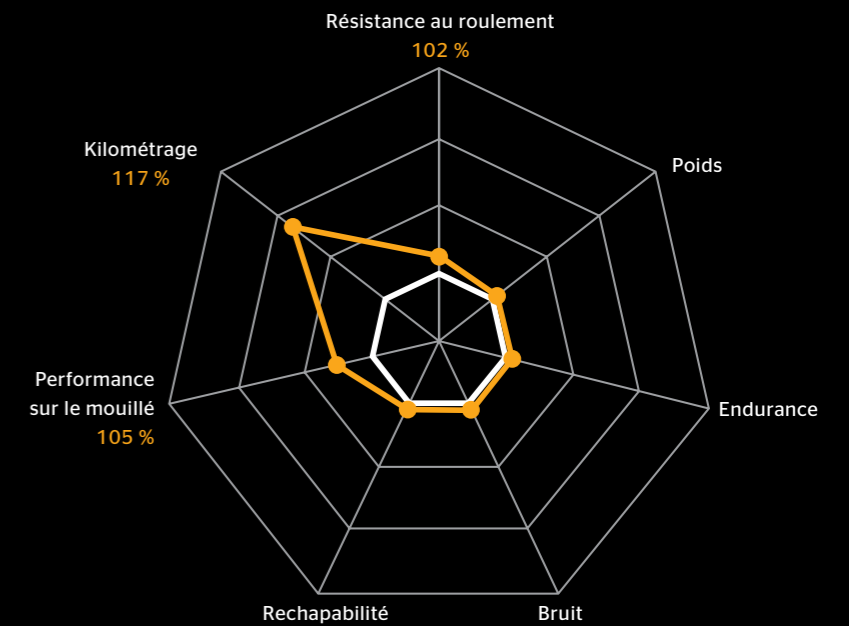
Conti Hybrid HS3

Polyvalent, kilomètre après kilomètre après kilomètre.

GÉNÉRATION 3. VOS BESOINS NOUS GUIDENT.



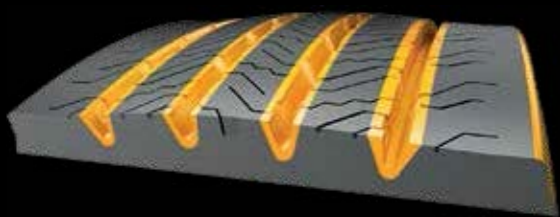
Conti Hybrid HS3
Par rapport au prédécesseur 315/80 R 22.5



Conti Hybrid HS3

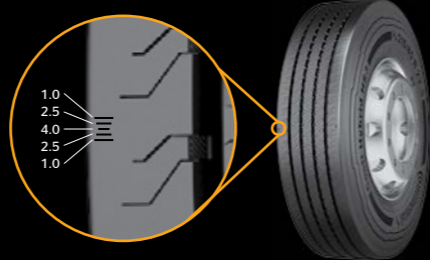
Avec le nouveau Conti Hybrid HS3, vous dirigez votre flotte dans la bonne direction. Ce nouveau pneu pour essieu directeur démontre ses performances kilométriques élevées et son excellente efficacité énergétique sur les routes régionales et les autoroutes, le rendant idéal pour les applications mixtes. Sa polyvalence est complétée par une performance exceptionnelle sur chaussée humide pendant toute sa durée de vie, kilomètre après kilomètre après kilomètre.

Points forts du produit



- › Volume de profil augmenté : Fine largeur de rainure et ajout de matière pour augmenter la résistance à l'usure garantissent des performances kilométriques élevées.
- › Mélange spécifique pour les flancs : Les chaînes polymériques sélectionnées pour le nouveau mélange de gomme basse résistance au roulement possèdent plus de flexibilité entre elles. Il en résulte un frottement réduit et une résistance au roulement plus faible.
- › Lamelles « Poche » : Une nouvelle technologie de lamelle pleine profondeur modifie le déplacement d'eau et améliore la performance sur le mouillé

Autres caractéristiques techniques



- › Indicateur visuel d'alignement (VAI™) : Tous les pneus Hybrid pour essieu directeur (22.5) sont pourvus de l'indicateur visuel d'alignement.
- › Nouveau contour : Le nouveau dessin de contour assure une parfaite distribution de la charge. Il en résulte une usure uniforme et une performance kilométrique élevée.

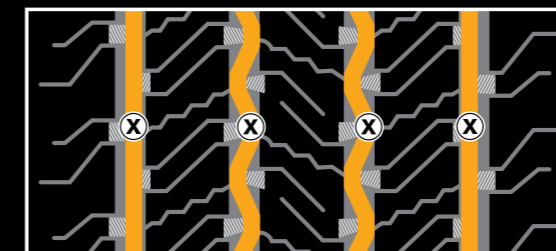
ContiLifeCycle intégré

La carcasse premium Continental, avec le calandrage Air-Keep, la ceinture triangulaire et le talon renforcé en acier, garantit une rechapabilité élevée.

Les nouveaux indicateurs de recrusage permettent une opération plus aisée et plus rapide. La gamme de pneus Hybrid est parfaitement adaptée à notre ContiLifeCycle.

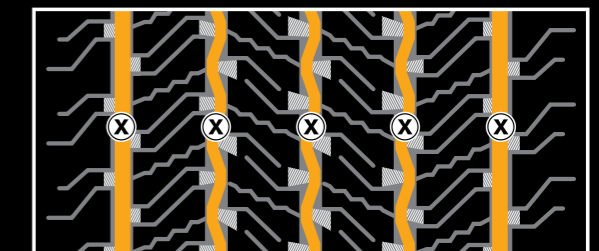
Recommandations de recrusage

Conti Hybrid HS3 / Conti Hybrid HS3 XL



Dimension	Profondeur (mm)	Largeur (mm)
275/70 R 22.5	2.5	8
315/70 R 22.5	2.5	9
295/80 R 22.5	3.0	8
315/80 R 22.5	3.5	9
12 R 22.5	3.0	8

Conti Hybrid HS3



Dimension	Profondeur (mm)	Largeur (mm)
385/55 R 22.5	3.0	A: 10 B: 8
385/65 R 22.5	3.0	A: 10 B: 8