




# GENERATION 3. DRIVEN BY YOUR NEEDS.

## Technická data a doporučené huštění pneumatik

Rozměr pneumatiky	Provozní kód					EU štítek pneumatik			Ráfek		Rozměr pneumatiky						Nosnost na osu (kg) při hustícím tlaku <sup>3)</sup> (kPa) (psi)							
	Dezén	Nosnost a index rychlosti <sup>1)</sup>	PR	Index rychlosti a referenční rychlost (km/hod)	TT TL <sup>2)</sup>	Valivý odpor 	Brzdná dráha na mokru 	Vnější hluk (db) 	Šířka ráfku	Vzdálenost mezi středy ráfků	Maximální standardní hodnoty v provozu		Skutečná hodnota		Statický poloměr	Odvalený obvod	Index nosnosti	Jedno-/dvojmontáž						
											Šířka	Vnější-Ø	Šířka + 1 %	Vnější-Ø ± 1 %									± 1.5 %	± 2 %
295/80 R 22.5	Conti CityPlus HA3	154/149 M	16	M 130	TL	C	A	◦ 69	8.25 9.00	326 335	302 310	1062	290 298	1044	487	3185	154 149	J D			6420 11125	6785 11760	7140 12380	7500 13000
12 R 22.5	Conti CityPlus HA3	152/148 L (150/148 M)	16	L 120 (M 130)	TL	D	B	◦ 70	8.25 9.00	329 338	304 312	1104	292 300	1084	504	3306	152 150 148	J J D			6075 6020 10785	6420 6360 11395	6760 6700 12000	7100 12600

Údaje odpovídají DIN 7805/4, WdK směrnicím 134/2, 142/2, 143/14, 143/25

1) Index nosnosti v jedno/dvojmontáži a symbol indexu rychlosti

2) TT = pneumatika s duší, TL = bezdušová pneumatika

3) Pro tlak 800 kPa (116 psi) nebo větší, použijte krycí desku ventilové štěrbiny

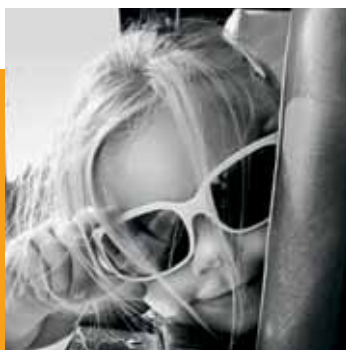
08/2013

Continental Barum s.r.o.  
Objízdná 1628  
765 02 Otrokovice

[www.conti-truck-tires.com/cz](http://www.conti-truck-tires.com/cz)  
[www.continental-corporation.com](http://www.continental-corporation.com)

**Continental**   
Tires – Engineered in Germany.

People



WHEREVER  
YOU NEED TO  
COMMUTE:  
Conti CityPlus.



## Conti CityPlus

- Maximální ovladatelnost
- Vynikající kilometrový výkon
- Prvotřídní protektorovatelnost a komfort

**Continental**   
Tires – Engineered in Germany.

# Conti CityPlus

## OVLADATELNÁ PNEUMATIKA DO MĚSTA I DÁL.

GENERATION 3. DRIVEN BY YOUR NEEDS.

### Conti CityPlus HA3



Globální trend stále se rozšiřujících velkoměst představuje speciální výzvu pro pneumatiky. Continental je hrdý, že je prvním výrobcem pneumatik, který vytvořil specializované regionální autobusové pneumatiky Conti CityPlus HA3. Díky bezkonkurenčnímu výkonu za mokra pneumatika Conti CityPlus spolehlivě zvládá dlouhé a krátké meziměstské trasy na křivolakých cestách nebo v kopcovitém terénu a poskytuje bezpečnost cestujícím.

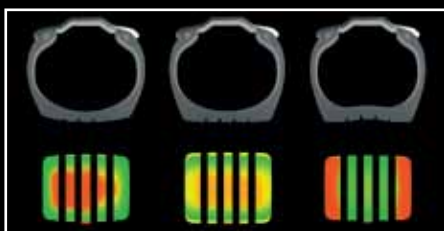
### Benefity produktu



Příklad: speciální směs do mokra

#### Výjimečně dobrý handling

- ▶ Zlepšená ovladatelnost díky speciální běhounové směsi do mokra
- ▶ Širší žebra poskytující vyšší stabilitu při zatáčení a boční přilnavost na horských silnicích
- ▶ Mimořádný brzdný výkon na mokrém vozovce po celou dobu životnosti dezénu díky technologii 3D lamel
- ▶ Pneumatika s označením M+S vhodná pro všechny povětrnostní podmínky



Příklad: rovnoměrné rozložení tlaku při doporučeném huštění pneumatiky 8.5 bar

#### Vynikající kilometrový výkon

- ▶ Optimalizace šířky běžné plochy a obvodových drážek a rovnoměrné rozložení tlaku na kontaktní ploše pneumatiky s vozovkou
- ▶ Rovnoměrné opotřebení optimalizovaného dezénu díky speciálnímu profilu pneumatiky pro regionální autobusy
- ▶ Širší běhoun pro větší počet najetých kilometrů
- ▶ Technologie "cap and base" pro lepší životnost

## Další technické parametry

- Technologie odstupňovaných lamel s nižší intenzitou hluku a optimalizovanou frekvencí hluku

Výhoda: tišší provoz a zvýšený jízdní komfort

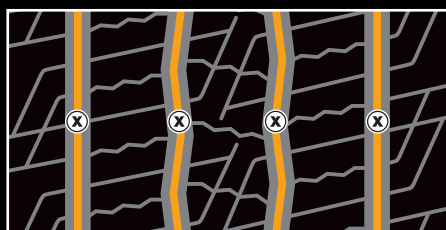
- Odolná kostra pro prémiové protektorování

- Doporučení pro protektorování podle specifikací ContiLifeCycle na bočnici pneumatiky pro přesné odrásání kostry

Výhoda: optimální protektorování umožňující vysokou efektivitu provozu

## Doporučení pro prořezávání

### Conti CityPlus HA3



Rozměr	Hloubka (mm)	Šířka (mm)
295/80 R 22.5	3.5	7-8
12 R 22.5	3.5	7-8