

## 3. NESİL İHTİYAÇLARINIZDAN YOLA ÇIKILARAK TASARLANDI.

Teknik veriler ve önerilen hava basıncı değerleri

Lastik Ebatı	Çalışma Kodu					AB Lastik Etiket Değeri			Jant		Lastik ölçüleri						Verilen (bar) (psi) lastik basıncında <sup>6)</sup> her bir aksın yük kapasitesi (kg)						
	Desen	Yük/Hız Endeksi <sup>1)</sup>	PR	M+S	Hız endeksi ve referans hız (km/s)	TT/TL <sup>2)</sup>	C <sup>3)</sup>	A <sup>4)</sup>	69 <sup>5)</sup>	Jant Genişliği	Jant merkezleri arasında asgari mesafe	Hizmet halindeyken azami standart değer		Fiili değer		Stat. yarıçap	Yuvarlanma çevresi	Tek(S) / Çift (D) kullanımı	L <sup>1)</sup>	7.0 (102)	7.5 (109)	8.0 (116)	8.5 (123)
												Genişlik	Dış Ø	Genişlik + 1%	Dış Ø ± 1%								
295/80 R 22.5	Conti CityPlus HA3	154/149 M	16	M+S	M 130	TL	C	A	69	8.25	326	302	1062	290	1044	487	3185	154	S	6420	6785	7140	7500
12 R 22.5	Conti CityPlus HA3	152/148 L (150/148 M)	16		L 120 (M 130)	TL	D	C	70	8.25	329	304	1104	292	1084	504	3306	152	S	6075	6420	6760	7100
										9.00	338	312		300				148	D	10785	11395	12000	12600

DIN 7805/4 WdK-Kılavuzları 134/2, 142/2, 143/14, 143/25 uyarınca veriler  
1) Yük endeksi tek/çift jant kullanımı ve hız sembolü  
2) TT = İç lastikli, TL = İç lastiksiz  
3) Yakıt verimliliği  
4) Islak zeminde yol performansı  
5) Dış yuvarlanma gürültüsü (db)  
6) 8.0 bar (116 psi) veya üstü lastik basıncında supap yuvası kapak plakası kullanınız.

**Continental**  
The Future in Motion

01/2014  
Continental Türkiye  
Aydınevler Mah. Dumlupınar Cad. No:64  
34854 Küçükyalı, Maltepe, İstanbul

www.continental-lastikleri.com.tr/kamyon

**Continental**  
The Future in Motion

Yolcu

**Her nereye yolculuk etmeniz  
gerekirse gereksin:  
Conti CityPlus.**

**Conti CityPlus**

- › Azami yol tutuş performansı
- › Üstün kilometre performansı
- › İdeal kaplanabilirlik
- › Konforlu, yumuşak ve sessiz



Conti CityPlus

# Conti CityPlus

## Şehirleri birleştiren lastik

3. NESİL İHTİYAÇLARINIZDAN YOLA ÇIKILARAK TASARLANDI.

### Conti CityPlus HA3

Şehirleri birleştiren küresel mega şehir trendi, lastik kullanımına yönelik zorlukları da beraberinde getiriyor. Continental, şehirlerarası otobüslere özel bir lastik geliştiren ilk lastik üreticisi olmaktan gurur duyuyor. ContiCityPlus HA3, eşsiz ıslak zeminde yol tutuş performansının yanı sıra, virajlar, inişler ve çıkışlar ile dolu uzun ve/veya kısa tüm mesafelerde trafiği daha güvenilir şekilde kat etmek üzere tasarlandı.



Tüm akslarda kullanım

### Diğer teknik özellikler

› Daha düşük gürültü yoğunluğu ve ideal gürültü frekansı sağlayan çapraz kılcal kanal teknolojisi

Fayda: Daha sessiz ve konforlu sürüş

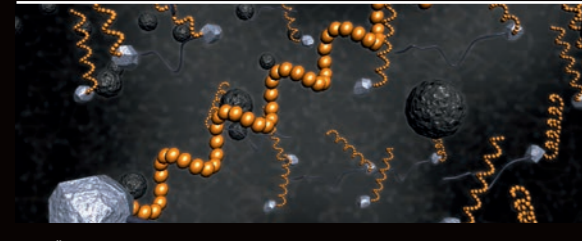
› Birinci sınıf sırt kaplama imkânı sağlayan dayanıklı karkas

› Hassas raspalama konturu için lastik yanağında ContiLifeCycle standartlarına uygun sırt kaplama önerileri

Fayda: Çalışma verimi sağlayan ideal kaplanabilirlik

### Ürün özellikleri

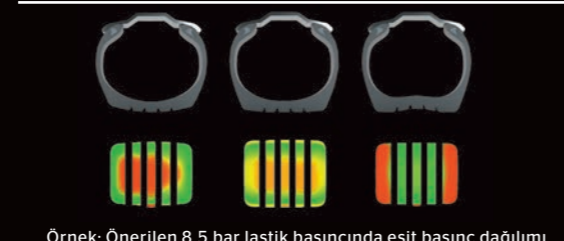
#### Mükemmel yol tutuş performansı



Örnek: ıslak zemin için özel olarak geliştirilen hamur bileşimi

- › ıslak yol için özel olarak geliştirilen hamur bileşimi sayesinde daha iyi yol tutuşu
- › Daha geniş omuz olukları inişli çıkışlı yollarda daha fazla viraj dengesi ve yanal tutuş sağlar
- › Tam derinlikli 3 boyutlu kılcal kanal teknolojisi sayesinde karkas ömrü boyunca ıslak fren performansı
- › Tüm mevsim koşullarında (M+S) yeterliliği

#### Üstün kilometre performansı

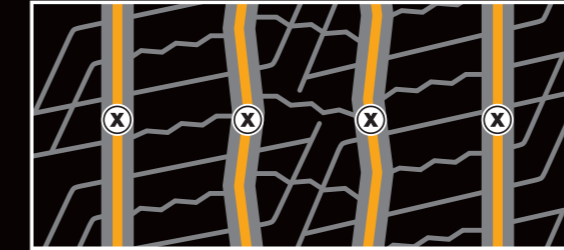


Örnek: Önerilen 8.5 bar lastik basıncında eşit basınç dağılımı

- › İyileştirilmiş sırt boş hacim oranı ve yol temas alanında ideal basınç dağılımı
- › Özel olarak geliştirilmiş şehirlerarası otobüs sırt ve desen yapısı sayesinde eşit ve düzenli aşınma
- › Daha yüksek kilometre performansı sağlayan sırt genişliği
- › Daha fazla dayanıklılık sağlayan çok katlı sırt ve taban teknolojisi

### Yeniden diş açma önerileri

#### Conti CityPlus HA3



Ebat	Derinlik (mm)	Genişlik (mm)
295/80 R 22.5	3.5	7-8
12 R 22.5	3.5	7-8