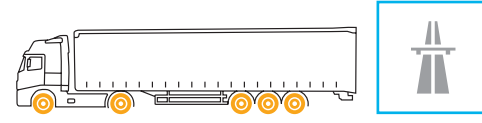


Conti EcoPlus

Yakıt tasarrufu sağlayan yüksek performans lastikleri.

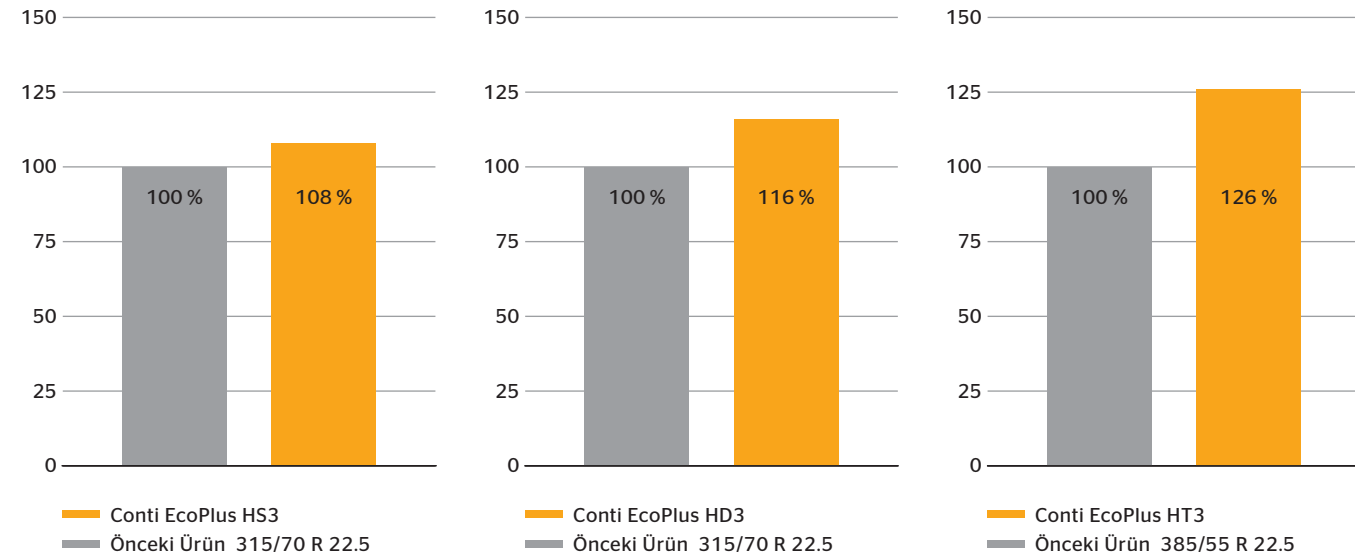


3. NESİL İHTİYAÇLARINIZDAN YOLA ÇIKILARAK TASARLANDI.

Conti EcoPlus

Conti EcoPlus lastik serisi filonuzun yakıt verimliliğine yeni standartlar getiriyor. Otoyolda sürüş yaparken yakıt tüketimini büyük ölçüde azaltacak şekilde geliştirilmiştir. Conti EcoPlus uzun yol lastiklerinin yuvarlanma direnci, iki aks arasında en ince ayrıntısına kadar yenilenmiştir. Yeni iki katmanlı sırt yapısı sayesinde, yakıt tasarrufuna yönelik, yuvarlanma direncinde %26* ya varan iyileştirme elde edilmektedir. Bu oran ile yakıt verimlilik etiket değeri "A"* sınıfı düzeyinde tasarruf sağlamaktadır. Sıradışı yakıt verimliliği ve yüksek kullanım ömrü sayesinde, yeni geliştirilen Conti EcoPlus lastikler genel sürüş maliyetlerinizi minimuma indirmenin en iyi yolu.

Serinin bir önceki modeli ile karşılaştırıldığında her aksta daha gelişmiş yuvarlanma direnci



Continental'in sunduğu ContiLifeCycle ile daha uzun ömür

Continental'e özel, Hava-Tutma (Air Keep) özellikli iç astara sahip premium karkas yapısı, üçgen kuşağı ve çelik korumalı zırha sahip damak kısmı, kaplanabilirliği garanti eder. Yeni dış açma göstergeleri, dış açma işleminin hızlı ve kolayca gerçekleştirilmesini sağlar.

EcoPlus ailesi, ContiLifeCycle çalışmalarımız için son derece uygundur.

* Conti EcoPlus HT3 (22.5) için geçerlidir

3. NESİL İHTİYAÇLARINIZDAN YOLA ÇIKILARAK TASARLANDI.

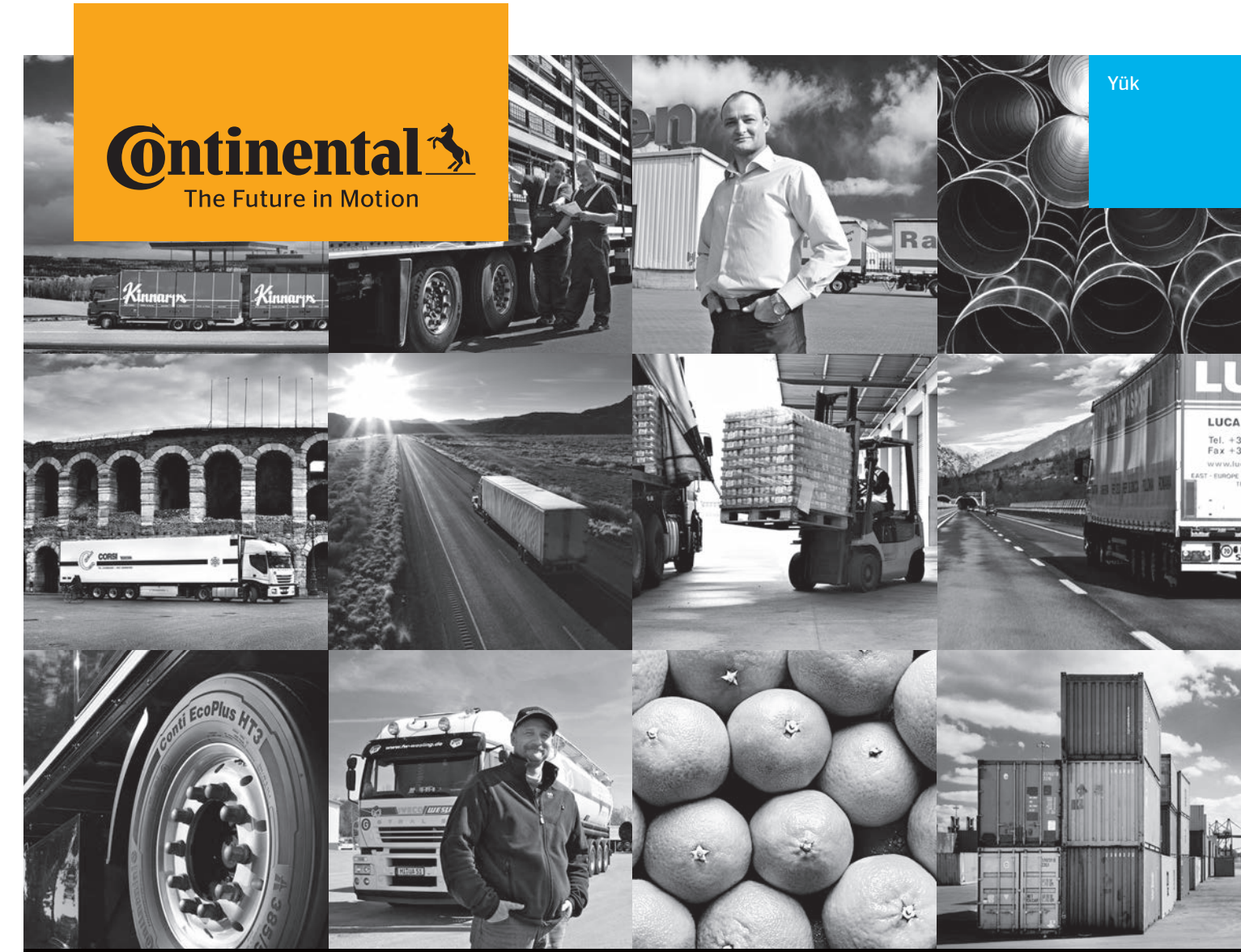
Teknik veriler ve önerilen hava basıncı değerleri

Lastik Ebadı	Çalışma kodu	AB Lastik Etiket Değeri	Jant	Lastik ebatları						Verilen (bar) (psi) lastik basıncında ⁶⁾ her bir aksın yük kapasitesi (kg)										
				Maks. standart Kullanım değerleri	Gerçek değer	Genişlik ± 1%	Statik yarıçap ± 1.5%	Yuvarlanma çevresi ± 2%	LI ¹¹⁾	7.5 (109)	8.0 (116)	8.5 (123)	9.0 (131)							
385/55 R 19.5 Conti EcoPlus HT3	156/- J 16	J 100	TL	B	C	69	11.75	396	935	381	919	422	2785	156	S	6910	7280	7640	8000	
355/50 R 22.5 Conti EcoPlus HS3 XL	156/- K 18	K 110	TL	**	**	**	11.75	375	942	361	928	435	2812	156	S	6910	7280	7640	8000	
295/55 R 22.5 Conti EcoPlus HD3	147/145 K 16	M+S	K 110	TL	**	**	9.00	329	908	292	896	422	2715	147	D	5315	5995	5875	6150	
385/55 R 22.5 Conti EcoPlus HT3	160/- K (158/- L) 20	K 110 (L 120)	TL	**	**	**	11.75	396	1012	381	996	461	3020	160	S	7775	8190	8595	9000	
	160/- K (158/- L) 20	K 110 (L 120)	TL	A	C	69	9.75	329	908	292	896	422	2715	147	D	5315	5995	5875	6150	
	160/- K (158/- L) 20	K 110 (L 120)	TL	-	-	-	9.00	329	908	292	896	422	2715	147	D	5315	5995	5875	6150	
295/60 R 22.5 Conti EcoPlus HS3	150/147 L 18	L 120	TL	**	**	**	9.00	329	908	292	896	422	2715	147	D	5315	5995	5875	6150	
	150/147 L 18	M+S	L 120	TL	**	**	9.75	338	304	312	940	434	2806	150	D	5790	6095	6400	6700	
315/60 R 22.5 Conti EcoPlus HD3	152/148 L 20	M+S	L 120	TL	**	**	9.00	344	318	966	305	950	442	2880	152	S	6135	6460	6780	7100
	152/148 L 20	M+S	L 120	TL	**	**	9.75	352	326	966	313	950	442	2880	152	D	10885	11465	12035	12600
385/65 R 22.5 Conti EcoPlus HT3	160/- K (158/- L) 20	K 110 (L 120)	TL	A	C	69	11.75	405	1092	389	1072	495	3250	160	S	7775	8190	8595	9000	
	160/- K (158/- L) 20	K 110 (L 120)	TL	-	-	-	12.25	410	1092	394	1072	495	3250	158	S	7690	8095	8500	9000	
315/70 R 22.5 Conti EcoPlus HS3 XL	156/150 L (154/150 M) 18	L 120 (M 130)	TL	B	B	69	9.00	351	318	1032	312	1014	468	3090	156	S	6910	7280	7640	8000
	156/150 L (154/150 M) 18	L 120 (M 130)	TL	B	B	72	9.75	358	326	1032	320	1014	468	3090	154	S	6480	6825	7160	7500
	154/150 L (152/148 M) 18	M+S	L 120 (M 130)	TL	B	B	9.00	351	318	1032	312	1014	468	3090	152	D	6420	6760	7100	7500
315/80 R 22.5 Conti EcoPlus HS3	156/150 L (154/150 M) 20	L 120 (M 130)	TL	B	B	69	9.00	351	318	1096	312	1076	500	3280	156	S	6910	7280	7640	8000
	156/150 L (154/150 M) 20	M+S	L 120 (M 130)	TL	B	B	9.75	360	326	1096	320	1076	500	3280	154	D	6785	7140	7500	8000

DIN 7805/4 Wdk-Kılavuzları 134/2, 142/2, 143/14, 143/25 uyarınca veriler
 1) Yük endeksi tek/Gift tekerlek donanımı ve hız sembolü
 2) TT = İç lastik, TL = İç lastiksiz
 3) Yakıt verimliliği
 4) İstik zeminde yol performansı
 5) Dış yuvarlanma gücü (db)
 6) 8.0 bar (116 psi) veya daha yüksek lastik basınçları için yarı vana kapağı kullanın
 * Hazırlık aşamasında
 ** Etiket değerleri hazırlık aşamasında

Continental
The Future in Motion

www.continental-lastikleri.com.tr/kamyon



Yakıt verimliliğinde uzman: Conti EcoPlus

Conti EcoPlus

- › Yüksek yakıt verimliliği
- › Ekstra uzun kullanım ömrü
- › Birinci sınıf kaplanabilirlik



* Conti EcoPlus HT3 (22.5) için geçerlidir

Conti EcoPlus HS3

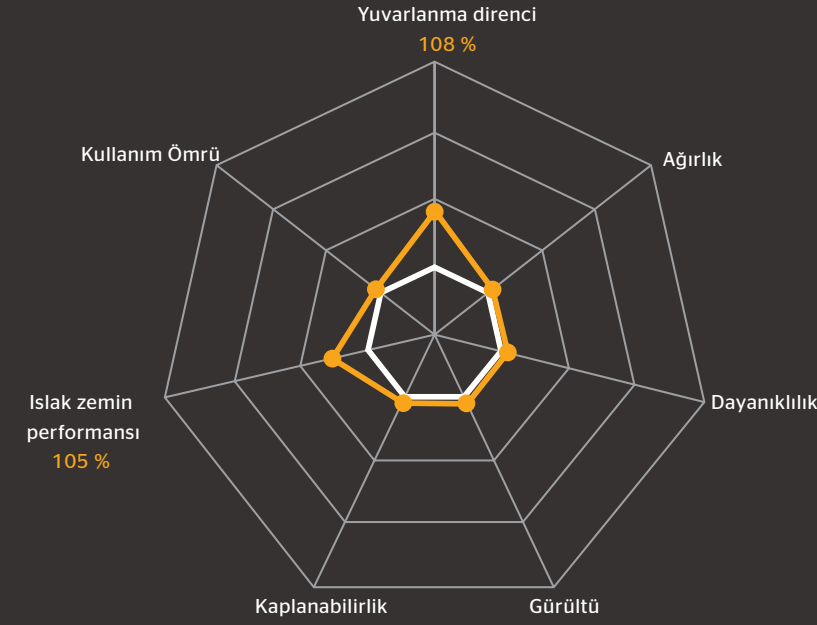
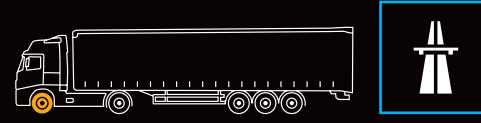
Conti EcoPlus HD3

Conti EcoPlus HT3

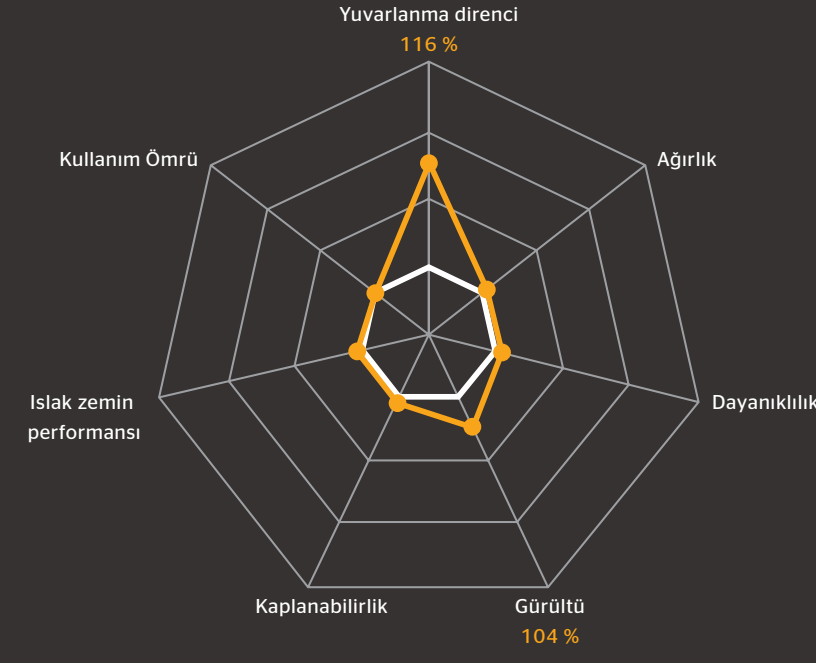
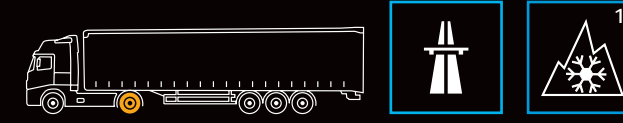
2014.01

Continental Türkiye
Aydınlar Mah. Dumlupınar Cad. No:64
34854 Küçükyalı, Maltepe, İstanbul

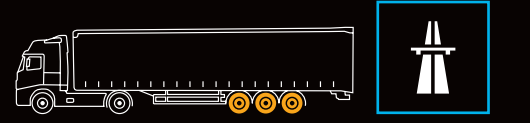
Conti EcoPlus HS3



Conti EcoPlus HD3



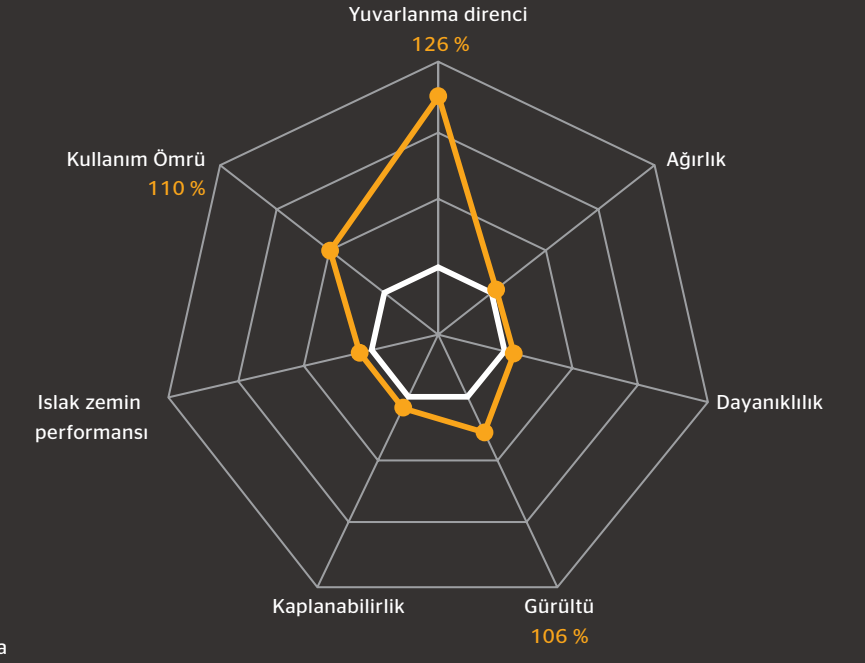
Conti EcoPlus HT3



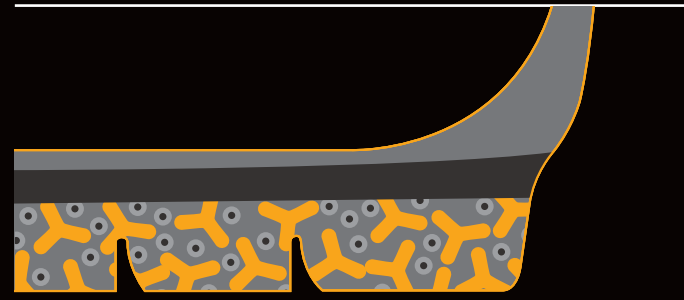
26 %^{*}

* daha düşük yuvarlanma direnci

— Conti EcoPlus HT3
— Bir önceki model 385/55 R 22.5 ile karşılaştırıldığında



Üründe öne çıkan özellikler

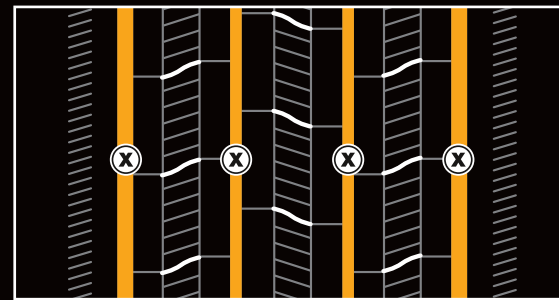


› İki katmanlı lastik sırt yapısı, yüksek kullanım ömrü ve ana bileşen içerisinde yuvarlanma direncinin önemli ölçüde azaltılmasına yönelik iyileştirmeler aracılığıyla elde edilen yüksek performansı bir araya getiriyor.

› Artı Hacim (Plus Volume) Deseni:
Daha küçük diş genişlikleri sırt malzemesine eklenerek aşınma direncini artırır ve yüksek kullanım ömrü garantiler.

› Islak yüzeylere özel yiv tasarımı:
Tam derinliğe sahip yivlerin kullanıldığı yeni yiv teknolojisi, su tahliyesini artırarak ıslak yüzeylerde daha üstün bir performans sunmaktadır.

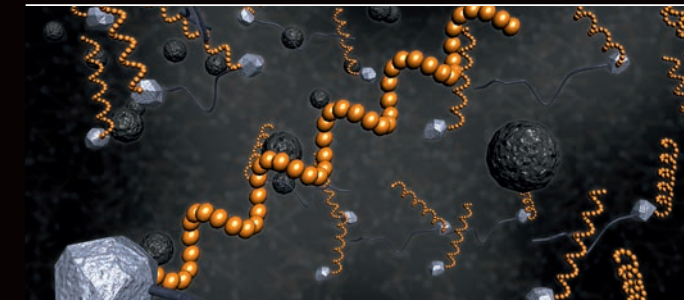
Yeniden diş açma önerileri



Ebat	Derinlik (mm)	Genişlik (mm)
355/50 R 22.5	*	*
385/55 R 22.5	*	*
295/60 R 22.5	*	*
315/70 R 22.5	2.5	A: 10 B: 8
315/80 R 22.5	3.0	A: 10 B: 8

* Hazırlık aşamasında

Üründe öne çıkan özellikler

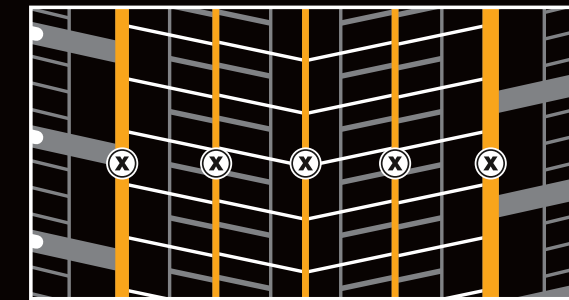


› Yeni sırt bileşeni yuvarlanma direncini önemli ölçüde düşürür ve yüksak kullanım ömrü sunar

› Yeni desen ve omuz düzeni:
Geniş blokların yer aldığı yeni tasarım iz genişliğini artırır. Bu da, daha az deformasyon enerjisi oluşmasını ve böylelikle de yakıt tüketiminin azalmasını sağlar.

› Oluklu kenar:
Oluklu Kenar, yanak ve damak kısımlarında oluşan deformasyonu azaltır ve bu da yuvarlanma direncinin düşmesini ve yakıt tasarrufunun artmasını sağlar.

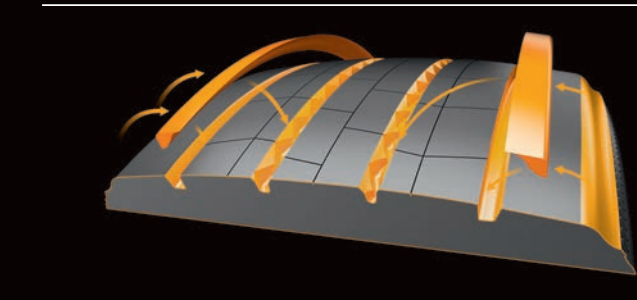
Yeniden diş açma önerileri



Ebat	Derinlik (mm)	Genişlik (mm)
295/55 R 22.5	*	*
295/60 R 22.5	*	*
315/60 R 22.5	*	*
315/70 R 22.5	3.0	A: 8 B: 5
315/80 R 22.5	3.0	A: 8 B: 5

* hazırlık aşamasında

Üründe öne çıkan özellikler



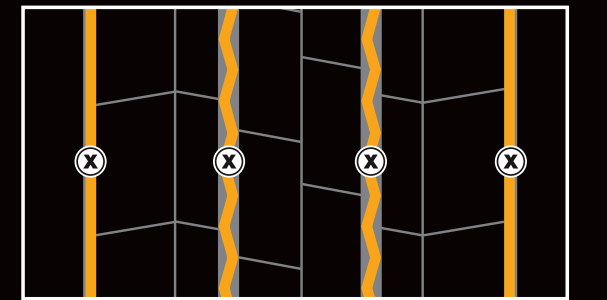
› Yakıt Tasarrufu sağlayan tasarıma sahip yeni sırt deseni düşük yuvarlanma direnci ve yüksek kullanım ömrü sağlar

› İki katmanlı sırt yapısı, yuvarlanma direncinin önemli ölçüde azaltılmasını sağlar

› İdeal basınç dağılımı ve dengeli aşınma için tasarlanan yeni oluk geometrisi

› Conti EcoPlus sırt bileşeni :
Geliştirilmiş polimer yapıya sahip sırt ve yanak bileşeni yuvarlanma direncini önemli ölçüde azaltarak yakıt tasarrufu yapmanızı sağlar

Yeniden diş açma önerileri



Ebat	Derinlik (mm)	Genişlik (mm)
385/55 R 19.5	2.5	6
385/55 R 22.5	2.5	6
385/65 R 22.5	2.5	6

Tüm EcoPlus lastikleri, üzerinde kar tanesi bulunan üç zirveli dağ (3PMSF) sembolüne sahiptir.

1) Üzerinde Kar Tanesi Bulunan Üç Zirveli Dağ İşareti
* "Kar lastiği" karlı yüzeylerde normal bir lastikten [...] daha üstün performans sergileyen lastikleri [...] ifade eder.
Kaynak: Birleşmiş Milletler Avrupa Ekonomi Komisyonu (UN/ECE), R117