

Conti LAR 3

16 po enveloppe acier régionale
tous types d'essieux

Applications: Transport régionale, tous types d'essieux.



Legende:

3G Carcasse 3G	Certifié SmartWay	Pneu intelligent	Disponible -Ligne de rechapage-
--------------------------	-------------------	------------------	---------------------------------

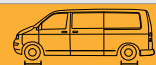
LES CARACTÉRISTIQUES CI-DESSUS S'APPLIQUENT UNIQUEMENT LORSQUE L'ICÔNE CORRESPONDANTE EST EN NOIR

Conti LAR 3

16 po enveloppe acier régionale tous types d'essieux MARCHANDISES VOYAGEURS CONSTRUCTION



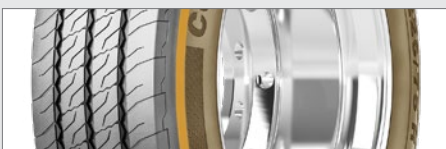
DONNÉES SUR LES PRODUITS



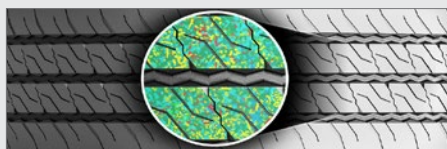
TAILLE DES PNEUS	INDICE DE CHARGE	NUMÉRO D'ARTICLE	PROFONDEUR (32nds)	VITESSE MAX (MPH)	RAYON SOUS CHARGE STATIQUE		DIAMÈTRE DE GONFLAGE HORS TOUT		LARGEUR DE GONFLAGE HORS TOUT		LARGEUR DE SECTION SOUS CHARGE		JANTES APPROUVÉES	ESPACE JUMELÉ MINIMAL		TOURS PAR UNITÉ		POIDS DU PNEUS		CHARGE MAXIMALE @ GONFLAGE	
					POUCE	MM	POUCE	MM	POUCE	MM	POUCE	MM		POUCE	MM	POUCE	MM	MI	KM	LB	KG
LT215/85R16	E	04120940000	14	93	13.9	352	29.7	754	8.9	225	9.5	242	6.00	10.0	254	697	433	52	23	2680, 80 (1215, 550)	2470, 80 (1120, 550)
LT225/75R16	E	04120950000 # 04650140000 #	14	93	13.9	352	29.7	754	8.9	225	9.5	242	6.00	10.0	254	697	433	52	23	2680, 80 (1215, 550)	2470, 80 (1120, 550)
LT235/85R16	E	04120960000	14	93	14.4	366	30.9	786	9.9	251	10.6	270	7.00	11.0	279	669	416	56	25	3085, 80 (1400, 550)	2755, 80 (1250, 550)
LT245/75R16	E	04120970000	14	93	14.4	366	30.9	786	9.9	251	10.6	270	7.00	11.0	279	669	416	56	25	3085, 80 (1400, 550)	2755, 80 (1250, 550)

PNEUS SANS CHAMBRE À AIR SUR DES JANTES À BASE CREUSE 15°

Note - La jante énumérée en premier est la jante de mesure. # = Numéro d'article pour pneu intelligent. Espace jumelé minimal calculé sans chaîne. * - Certifié par la CEE. # - Dépasser la limite de vitesse autorisée n'est ni recommandé, ni approuvé. Les largeurs hors tout changent de 0,1 pouce (2,5 mm) pour chaque changement de largeur de la jante de 1/4 de pouce. L'espace jumelé minimum doit être ajusté en conséquence. Continental Tire the Americas, LLC se réserve le droit de changer les spécifications des produits à tout moment sans préavis ni obligations. Veuillez consulter les limites de gonflage et de charge des fabricants de jantes. Ne dépassez jamais la limite du fabricant de jantes sans avoir eu la permission du fabricant de celles-ci.



Carcasse radiale entièrement en acier conçue pour une durabilité exceptionnelle et un rechapage maximal.



Le composé spécialisé offre un millage exceptionnel ainsi qu'une excellente efficacité énergétique.



Carcasse entièrement en acier de 10 plies pour camion léger qui offre une capacité de charge plus importante, une durabilité et une résistance à la crevaison.

Applications: Transport régionale, tous types d'essieux.