

# Conti HAU 3 WT

## Urbaine transport de déchets tous types d'essieux

Applications: Transport de déchets et aux utilisations à fortes frictions, applications urbaines.



Legende:

<b>3G</b> Carcasse 3G	Certifié SmartWay	Pneu intelligent	Disponible -Ligne de rechapage-
-----------------------------	----------------------	---------------------	------------------------------------

LES CARACTÉRISTIQUES CI-DESSUS S'APPLIQUENT UNIQUEMENT LORSQUE L'ICÔNE CORRESPONDANTE EST EN NOIR

## Conti HAU 3 WT

Urbaine transport de déchets tous types d'essieux

MARCHANDISES VOYAGEURS CONSTRUCTION



### DONNÉES SUR LES PRODUITS

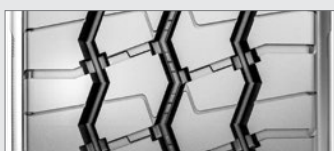


TIRE SIZE	INDICE DE CHARGE	NUMÉRO D'ARTICLE	PROFONDEUR (27443)	VITESSE MAX (MPH)	RAYON SOUS CHARGE STATIQUE		DIAMÈTRE DE GONFLAGE HORS TOUT		LARGEUR DE GONFLAGE HORS TOUT		LARGEUR DE SECTION SOUS CHARGE		JANTES APPROUVÉES	ESPACE JUMELÉ MINIMAL		TOURS PAR UNITÉ		POIDS DU PNEUS		CHARGE MAXIMALE @ GONFLAGE	
					POUCE	MM	POUCE	MM	POUCE	MM	POUCE	MM		POUCE	MM	MI	KM	LB	KG	LBS, PSI (KG, KPa)	LBS, PSI (KG, KPa)
315/80R22.5*	L	05141090000 #05652550000 #	26	68	200	507	431	1095	12.4	314	13.8	349	9,00, 8,25	13,8	351	480	298	167	76	10000, 130 (4540, 900)	9090, 130 (4125, 900)

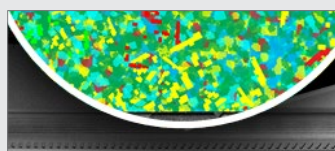
VEUILLEZ NOTER : CE PRODUIT ÉTAIT AUPARAVANT CONNU SOUS LE NOM DE CONTI CITYSERVICE HA3.

PNEUS SANS CHAMBRE À AIR SUR DES JANTES À BASE CREUSE 15°

Note : La jante énumérée en premier est la jante de mesure. ## = Numéro d'article pour pneu intelligent. Espace jumelé minimal calculé sans chaîne. \* - Certifié par la CEE. # - Dépasser la limite de vitesse autorisée n'est ni recommandé, ni approuvé. Les largeurs hors tout changent de 0,1 pouce (2,5 mm) pour chaque changement de largeur de la jante de 1/4 de pouce. L'espace jumelé minimum doit être ajusté en conséquence. Les pneus 315/80R22.5 utilisés sur des jantes de 8,25" sont limités à un poids maximal de 7610 lb à 120 psi. Continental Tire the Americas, LLC se réserve le droit de changer les spécifications des produits à tout moment sans préavis ni obligations. Veuillez consulter les limites de gonflage et de charge des fabricants de jantes. Ne dépassez jamais la limite du fabricant de jantes sans avoir eu la permission du fabricant de celles-ci.



Dessin à quatre nervures de la bande de roulement avec une géométrie en zigzag des rainures pour les utilisations à fortes frictions.



Gomme innovante pour un millage exceptionnel et une réduction de la chaleur.



Amélioration de la sculpture du talon pour une durabilité plus élevée et une résistance à la chaleur des freins.



Protection supplémentaire du flanc pour une meilleure résistance contre les trottoirs, aux coupures et à l'abrasion des flancs.

**Applications:** Transport de déchets et aux utilisations à fortes frictions, applications urbaines.