

Continental 



RÉGIONALE

HSR+

19,5 po régionale tous types d'essieux

Applications: Transport régionale et approche de chantier, tous types d'essieux.

Legende:

3G Carcasse 3G	Certifié SmartWay	Pneu intelligent	Disponible -Ligne de rechapage-
--------------------------	-------------------	------------------	---------------------------------

LES CARACTÉRISTIQUES CI-DESSUS S'APPLIQUENT UNIQUEMENT LORSQUE L'ICÔNE CORRESPONDANTE EST EN NOIR

HSR+

19,5 po régionale tous types d'essieux

MARCHANDISES VOYAGEURS CONSTRUCTION



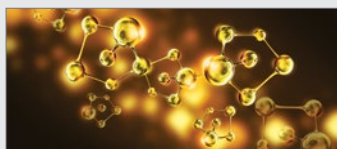
DONNÉES SUR LES PRODUITS



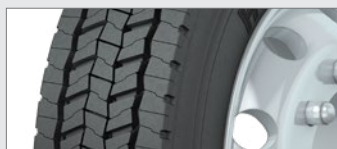
TAILLE DES PNEUS	INDICE DE CHARGE	NUMÉRO D'ARTICLE	PROFONDEUR (32nds)	VITESSE MAX (MPH)	RAYON SOUS CHARGE STATIQUE		DIAMÈTRE DE GONFLAGE HORS TOUT		LARGEUR DE GONFLAGE HORS TOUT		LARGEUR DE SECTION SOUS CHARGE		JANTES APPROUVÉES	ESPACE JUMELÉ MINIMAL		TOURS PAR UNITÉ		POIDS DU PNEUS		CHARGE MAXIMALE @ GONFLAGE	
					POUCE	MM	POUCE	MM	POUCE	MM	POUCE	MM		POUCE	MM	MI	KM	LB	KG	LB, PSI (KG, KPa)	LB, PSI (KG, KPa)
					SIMPLE		JUMELÉ														
225/70R19.5*	G	05125520000 05652850000	16	87	151	382	321	816	8.7	221	9.3	237	6.00, 6.75	10.0	254	644	400	63	29	3970, 110 (1800, 760)	3750, 110 (1700, 760)

PNEUS SANS CHAMBRE À AIR SUR DES JANTES À BASE CREUSE 15°

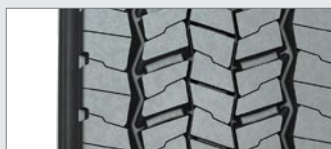
Note - La jante énumérée en premier est la jante de mesure. # = Numéro d'article pour pneu intelligent. Espace jumelé minimal calculé sans chaîne. * - Certifié par la CEE. # - Dépasser la limite de vitesse autorisée n'est ni recommandé, ni approuvé. Les largeurs hors tout changent de 0,1 pouce (2,5 mm) pour chaque changement de largeur de la jante de 1/4 de pouce. L'espace jumelé minimum doit être ajusté en conséquence. Continental Tire the Americas, LLC se réserve le droit de changer les spécifications des produits à tout moment sans préavis ni obligations. Veuillez consulter les limites de gonflage et de charge des fabricants de jantes. Ne dépassez jamais la limite du fabricant de jantes sans avoir eu la permission du fabricant de celles-ci.



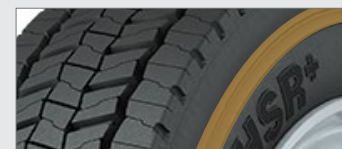
Composé de bande de roulement de couche inférieure et supérieure offrant un kilométrage utile et une résistance aux coupures supérieurs.



Motif de bande de roulement audacieux offrant une excellente stabilité latérale pour minimiser le tortillement et améliorer la tenue de route.



La sculpture des épaules fermées offre une usure uniforme et une réduction du bruit.



Nervures spécialement conçues pour protéger contre les coupures et l'abrasion.



Amélioration du kilométrage c. le modèle vs. HSR

Le modèle HSR+ offre une amélioration de 13 % du kilométrage utile comparativement au modèle HSR.

Applications: Transport régionale et approche de chantier, tous types d'essieux.