

Continental 



RÉGIONALE

HDR2+

Conduite pour application régionale

Applications: Régionale et long courrier, essieu moteur. Sur autoroute et approche chantier.

Legende:

3G Carcasse 3G	Certifié SmartWay	Pneu intelligent	Disponible -Ligne de rechapege-
--------------------------	-------------------	------------------	---------------------------------

LES CARACTÉRISTIQUES CI-DESSUS S'APPLIQUENT UNIQUEMENT LORSQUE L'ICÔNE CORRESPONDANTE EST EN NOIR

HDR2+

Conduite pour application régionale

MARCHANDISES VOYAGEURS CONSTRUCTION



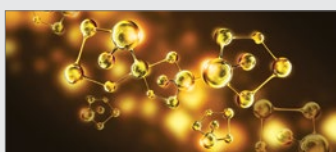
DONNÉES SUR LES PRODUITS



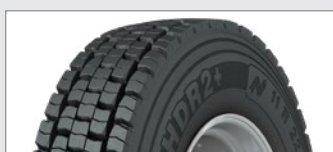
TAILLE DES PNEUS	INDICE DE CHARGE	NUMÉRO D'ARTICLE	PROFONDEUR (32ms)	VITESSE MAX (MPH)	RAYON SOUS CHARGE STATIQUE		DIAMÈTRE DE GONFLAGE HORS TOUT		LARGEUR DE GONFLAGE HORS TOUT		LARGEUR DE SECTION SOUS CHARGE		JANTES APPROUVÉES	ESPACE JUMELÉ MINIMAL		TOURS PAR UNITÉ		POIDS DU PNEUS		CHARGE MAXIMALE @ GONFLAGE			
					POUCE	MM	POUCE	MM	POUCE	MM	POUCE	MM		POUCE	MM	MI	KM	LB	KG	SIMPLE		JUMELÉ	
																				LBS, PSI (KG, KPa)	LBS, PSI (KG, KPa)		
10R22.5	G	05224330000 # 05653430000	24	75	19.0	483	40.4	1026	10.0	254	11.0	278	7.50, 6.75, 8.25	11.4	290	513	318	103	47	5675, 115 (2575, 790)	5355, 115 (2430, 790)		
11R22.5	G	05224340000 # 05653360000	30	75	19.8	502	42.2	1071	11.6	295	13.0	330	8.25, 7.50	12.5	318	491	305	129	59	6175, 105 (2800, 720)	5840, 105 (2650, 720)		
11R22.5	H	05224350000 # 05653370000	30	75	19.8	502	42.2	1071	11.6	295	13.0	330	8.25, 7.50	12.5	318	491	305	132	60	6610, 120 (3000, 830)	6005, 120 (2725, 830)		
12R22.5	H	05224360000 # 05653420000	30	75	20.3	515	43.2	1098	11.9	301	13.2	335	9.00, 8.25	13.5	343	479	297	149	68	7390, 120 (3350, 830)	6780, 120 (3075, 830)		
295/75R22.5	G	05224370000 # 05653390000	30	75	19.0	483	40.7	1034	11.5	292	12.9	328	8.25, 9.00	12.5	318	509	316	124	56	6175, 110 (2800, 760)	5675, 110 (2575, 760)		
295/75R22.5	H	05224380000 # 05653400000	30	75	19.0	483	40.7	1034	11.5	292	12.9	328	8.25, 9.00	12.5	318	509	316	126	57	6610, 120 (3000, 830)	6005, 120 (2725, 830)		
11R24.5	H	05224390000 # 05653380000	30	75	20.6	524	44.2	1123	11.6	295	13.0	330	8.25, 7.50	12.5	318	468	291	141	64	7160, 120 (3250, 830)	6610, 120 (3000, 830)		
285/75R24.5	G	05224400000 # 05653410000	30	75	19.6	498	42.1	1069	11.5	292	12.9	328	8.25	12.5	318	492	306	130	59	6175, 110 (2800, 760)	5675, 110 (2575, 760)		
315/80R22.5* (B)	L	05223660000	28	75	20.1	510	43.1	1096	12.3	312	13.5	342	9.00, 9.75	13.8	351	491	305	161	73	9090, 130 (4125, 900)	8270, 130 (3750, 900)		

PNEUS SANS CHAMBRE À AIR SUR DES JANTES À BASE CREUSE 15°

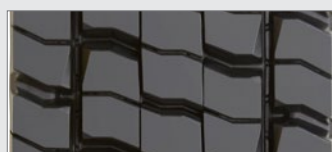
Note - La jante énumérée en premier est la jante de mesure. # = Numéro d'article pour pneu intelligent. Espace jumelé minimal calculé sans chaîne. * - Certifié par la CEE. # - Dépasser la limite de vitesse autorisée n'est ni recommandé, ni approuvé. Les largeurs hors tout changent de 0.1 pouce (2.5 mm) pour chaque changement de largeur de la jante de 1/4 de pouce. L'espace jumelé minimum doit être ajusté en conséquence. Les pneus 315/80R22.5 utilisés sur des jantes de 8.25" sont limités à un poids maximal de 7610 lb à 120 psi. Continental Tire the Americas, LLC se réserve le droit de changer les spécifications des produits à tout moment sans préavis ni obligations. Veuillez consulter les limites de gonflage et de charge des fabricants de jantes. Ne dépassez jamais la limite du fabricant de jantes sans avoir eu la permission du fabricant de celles-ci.



Composés des couches supérieure et inférieure améliorés pour procurer une usure plus uniforme, une meilleure traction sur chaussée mouillée et une résistance accrue aux coupures et à l'écaillage.



Un millage exceptionnellement élevé et une traction par tous les temps assurée par des épaules larges et ouvertes.



La géométrie des blocs d'épaules est chanfreinée pour pouvoir résister aux fortes poussées des essieux moteurs. Ceci permet la réduction d'usure inégale des pneus pour roues motrices comme les déchirures et les fissures.



Construit sur la carcasse Conti 3G pour avoir un rechapege maximal.

Applications: Régionale et long courrier, essieu moteur. Sur autoroute et approche chantier.