

**Continental** 

 **RÉGIONALE**

# HDR+

## 19,5 po conduite pour application régionale

Applications: Transport régionale et approche chantier, essieu moteur



Legende:

<b>3G</b> Carcasse 3G	Certifié SmartWay	Pneu intelligent	Disponible -Ligne de rechapage-
--------------------------	-------------------	------------------	---------------------------------

LES CARACTÉRISTIQUES CI-DESSUS S'APPLIQUENT UNIQUEMENT LORSQUE L'ICÔNE CORRESPONDANTE EST EN NOIR

# HDR+

19,5 po conduite pour application régionale

MARCHANDISES VOYAGEURS CONSTRUCTION



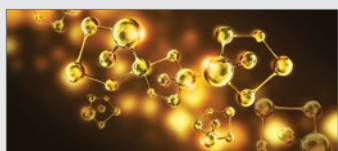
## DONNÉES SUR LES PRODUITS



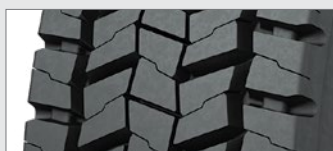
TAILLE DES PNEUS	INDICE DE CHARGE	NUMÉRO D'ARTICLE	PROFONDEUR (32/34/38)	VITESSE MAX (MPH)	RAYON SOUS CHARGE STATIQUE		DIAMÈTRE DE GONFLAGE HORS TOUT		LARGEUR DE GONFLAGE HORS TOUT		LARGEUR DE SECTION SOUS CHARGE		JANTES APPROUVÉES		ESPACE JUMELÉ MINIMAL		TOURS PAR UNITÉ		POIDS DU PNEUS		CHARGE MAXIMALE @ GONFLAGE	
					POUCE	MM	POUCE	MM	POUCE	MM	POUCE	MM	POUCE	MM	POUCE	MM	MI	KM	LB	KG	LBS, PSI (KG, KPa)	LBS, PSI (KG, KPa)
					SIMPLE		JUMELÉ															
225/70R19.5*	G	05224030000 # 05652870000 #	18	87	151	384	32.2	819	8.7	221	9.4	238	6.00, 6.75	10.0	254	642	399	63	29	3970, 110 (1800, 760)	3750, 110 (1700, 760)	

PNEUS SANS CHAMBRE À AIR SUR DES JANTES À BASE CREUSE 15°

Note - La jante énumérée en premier est la jante de mesure. # = Numéro d'article pour pneu intelligent. Espace jumelé minimal calculé sans chaîne. \* - Certifié par la CEE. # - Dépasser la limite de vitesse autorisée n'est ni recommandé, ni approuvé. Les largeurs hors tout changent de 0,1 pouce (2,5 mm) pour chaque changement de largeur de la jante de 1/4 de pouce. L'espace jumelé minimum doit être ajusté en conséquence. Continental Tire the Americas, LLC se réserve le droit de changer les spécifications des produits à tout moment sans préavis ni obligations. Veuillez consulter les limites de gonflage et de charge des fabricants de jantes. Ne dépassez jamais la limite du fabricant de jantes sans avoir eu la permission du fabricant de celles-ci.



Composé de bande de roulement de couche inférieure et supérieure offrant un kilométrage utile et une résistance aux coupures supérieures.



La sculpture de la bande de roulement de 18/32" offre une excellente traction et un millage élevé pour les applications régionales et locales.



Motif de bande de roulement audacieux offrant une excellente stabilité latérale pour minimiser le tortillement et améliorer la tenue de route.



La sculpture des épaules ouvertes avec ponts à l'épaulement pour favoriser une usure uniforme de la bande de roulement et une réduction du bruit tout en fournissant une excellente traction.



**Amélioration du kilométrage c. le modèle vs. HDR**

Le modèle HDR+ offre une amélioration de 13 % du kilométrage utile comparativement au modèle HDR.

**Applications:** Transport régionale et approche chantier, essieu moteur.