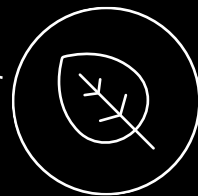
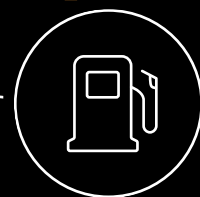




## Экономия топлива и превосходные характеристики

Новая шина Conti EcoRegional разработана для снижения расхода топлива и выбросов CO<sub>2</sub>.

- › Минимально возможное сопротивление качению благодаря новой формуле резиновой смеси и специальному производственному процессу, обеспечивающее существенную экономию топлива и снижение выбросов CO<sub>2</sub>.
- › Максимальное сцепление и управляемость при любой погоде благодаря оптимизированному прочному рисунку протектора, разработанному для региональных дорог.
- › Высокая ходимость благодаря сбалансированному составу резиновой смеси.
- › Усовершенствованная структура протектора для равномерного износа.



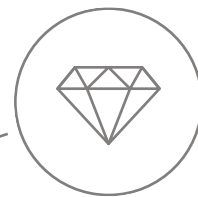
Экономичная шина  
для региональных  
и магистральных  
перевозок

# Скажите «да» снижению трат на топливо и выбросов CO<sub>2</sub>

Занимаетесь грузоперевозками по региональным и магистральным маршрутам? С ежедневными бесконечными остановками у места доставки, дорожными пробками и извилистыми дорогами плохого качества? Мы можем хоть немного облегчить вашу работу, сократив потребление топлива и выбросы. Для этого мы разработали новую шину **Conti EcoRegional**. Благодаря протектору, специально адаптированному к особенностям региональных грузоперевозок, эта шина демонстрирует такие же превосходные характеристики, как и знаменитая Conti Hybrid. Специальный производственный процесс и новая формула резиновой смеси позволили снизить сопротивление качению, что положительно повлияет на снижение расхода топлива и сокращение вредных выбросов.

## Conti EcoRegional HS3

### Движение в правильном направлении




Хорошие вещи требуют времени. Технология Conti Diamond: новый производственный процесс, снижающий сопротивление качению.


Производство действительно хорошей шины похоже на приготовление вкусного обеда. Для этого нужны три вещи: хороший рецепт, высококачественные ингредиенты и необходимое для приготовления время. Поэтому, чтобы снизить сопротивление качению шины **Conti EcoRegional HS3**, мы использовали технологию **Conti Diamond Technique** – усовершенствованный процесс производства грузовых шин. В соответствии с девизом «Хорошие вещи требуют времени», символизирующим долгий процесс формирования алмазов, новая технология подразумевает вулканизацию шин для рулевой оси Conti EcoRegional при относительно низкой температуре, поэтому она длится дольше. В сочетании со специальной формулой резиновой

смеси, которая также используется в шинах Conti Hybrid HS3, технология дает ингредиентам (полимерам и частичкам углерода) время на реакцию друг с другом и формирование более эффективных связей. В результате снижается внутреннее трение в резиновой смеси во время использования шины. Соответственно, вырабатывается меньше тепла и уменьшается сопротивление качению. Также снижается потребление топлива и количество выбросов.


Все, что нужно для отличной работы на региональных дорогах: рисунок протектора шины для рулевой оси



Улучшенное покрытие поверхности способствует превосходному сцеплению на мокрой дороге и высокой ходимости



Ламели на всю глубину, занимающие 50 % ширины ребер, гарантируют равномерный износ и более эффективное отведение воды для оптимальных характеристик на мокрой дороге



Новая технология W-образной канавки обеспечивает равномерное распределение сил по всей канавке, снижая напряжение шины и увеличивая срок ее службы \*

\* Доступны размерности 315/70 R 22.5 и 385/55 R 22.5.

# Conti EcoRegional HD3

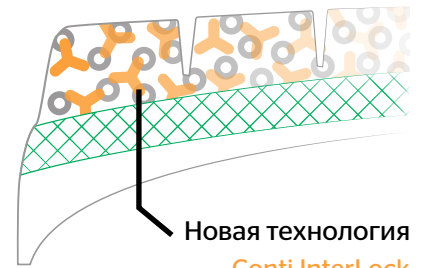
## Движение в будущее

Никогда еще не было так просто снизить потребление топлива и количество выбросов: уникальная резиновая смесь протектора для ведущей оси.

Чтобы снизить потребление топлива и количество выбросов CO<sub>2</sub>, мы разработали инновационную резиновую смесь для **новой шины Conti EcoRegional HD3**, которая позволяет создать недостижимый ранее баланс между ходимостью шины и ее сопротивлением качению на региональных дорогах. Мы использовали инновационные наполнители, которые обеспечивают оптимальную связь с полимерами в резиновой смеси и позволяют им более плотно соединиться

с этими наполнителями. Кроме того, резиновая смесь содержит новый полимер, обладающий лучшими связующими свойствами и создающий более эффективные связи с наполнителями. В результате возникает оптимальная связь между компонентами смеси, что снижает внутреннее трение и сопротивление качению.

Это идет на пользу не только вашему бюджету, но и окружающей среде.

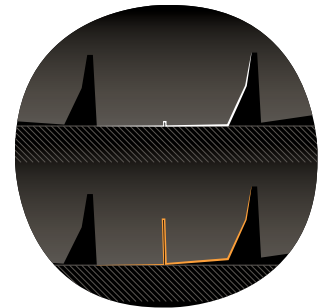


Новая технология  
Conti InterLock

Зачем менять работающую систему? Наш знаменитый рисунок протектора для региональных дорог.

Региональные дороги требуют от шин отличной управляемости, сцепления и ходимости. Поэтому мы использовали рисунок протектора нашей известной шины Conti Hybrid HD3 для новой шины Conti EcoRegional HD3, чтобы гарантировать вам наилучшие характеристики на холмистых

и извилистых региональных дорогах. Благодаря новой формуле, оптимизированной для наилучшего сопротивления качению, привычный рисунок немного изменился. Сохранять характеристики и одновременно снижать потребление топлива и выбросы CO<sub>2</sub> стало еще проще.



Дизайн блоков протектора уменьшает износ благодаря оптимизации площади контакта с поверхностью; это обеспечивает заметное повышение ходимости



Увеличенное количество кромок зацепления служит для улучшения тяги

Трехмерные ламели усиливают устойчивость и прочность протектора

Низкий коэффициент пустотности рисунка протектора снижает деформацию и повышает ходимость

# Ваше дело, ваш выбор

## Мы поможем вам выбрать



### Conti EcoRegional HS3

Размерность шин	Индекс нагрузки/скорости	M+S					
315/70 R 22.5	156/150 L (154/150 M)	•	•	C	B	◀ 70 дБ	•
315/80 R 22.5	156/150 L (154/150 M)	•	•	C	B	◀ 70 дБ	•
295/80 R 22.5 *	154/149 M	•	•	C	B	◀ 70 дБ	•
385/55 R 22.5	160 K (158 L)	•	•	C	B	◀ 71 дБ	•
385/65 R 22.5	164 K	•	•	C	B	◀ 71 дБ	•



### Conti EcoRegional HD3

Размерность шин	Индекс нагрузки/скорости	M+S					
315/70 R 22.5	154/150 L (152/148 M)	•	•	C	C	◀ 73 дБ	•
315/80 R 22.5	156/150 L (154/150 M)	•	•	C	C	◀ 73 дБ	•
295/80 R 22.5 *	152/148 M	•	•	C	C	◀ 73 дБ	•

\* Появятся на рынке в IV квартале 2020 года.

Также предлагаются с установленным на заводе датчиком.

[www.continental-tires.com/transport](http://www.continental-tires.com/transport)

Будьте готовы к завтрашнему дню, сделав сегодня правильный выбор. В ЕС приняты новые стандарты выбросов CO<sub>2</sub> для производителей грузовых автомобилей. Хотя они пока не применяются к операторам автопарков, дополнительные требования ожидаются в ближайшее время. Подробнее:

[www.conti-truck-tires.com/vecto](http://www.conti-truck-tires.com/vecto)