



Continental LifeCycle™

Raccogli le carcasse e diventa
parte del Continental LifeCycle™.

Continental LifeCycle™ è la soluzione di riciclaggio per tutte le carcasse delle coperture in gomma piena dei brand Continental e Barum. Puoi diventare parte del Continental LifeCycle™ raccogliendo e restituendo le carcasse delle coperture dei tuoi clienti che rispondono ai parametri di qualità descritti sul retro. È molto semplice: dividi le tue carcasse per tipologia di prodotto e dimensione del cerchio e sistemale su dei bancali per la raccolta. Il servizio di raccolta carcasse Continental si occuperà di organizzare il recupero, il trasporto e l'inserimento delle carcasse all'interno del processo di riciclaggio.

Informazioni generali.

Requisiti di qualità delle carcasse.

Il processo Continental LifeCycle™ produce pneumatici con gli stessi elevati standard di qualità di ogni altro prodotto Continental. Il pneumatico Continental LifeCycle™ contiene il 65% di materiali riciclati. Per rendere ciò possibile, vengono accettate per la lavorazione solo le carcasse che rispondono ai seguenti requisiti di qualità, tipologia di prodotto e misura.*

- > Solo le carcasse dei pneumatici Continental e Barum possono essere accettate per diventare Continental LifeCycle™.
- > Le carcasse di pneumatici precedentemente ricostruiti non possono essere accettate per il processo Continental LifeCycle™.
- > Le carcasse devono soddisfare tutti i requisiti di qualità e non devono presentare nessuno dei danni indicati sotto.

Misure accettate.

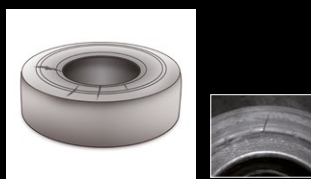
Misura		Base cerchio	Cerchio
8"			
125/75-8 / 3.00	(15x4½-8)	S	3.00 D-8
5.00-8 / 3.00		S • SIT	3.00 D-8
150/75-8 / 4.33	(16x6-8)	SIT	4.33 R-8
180/70-8 / 4.33	(18x7-8)	SIT	4.33 R-8
9"			
140/55-9 / 4.00		SIT	4.00 E-9
6.00-9 / 4.00		S • SIT	4.00 E-9
200/75-9 / 6.00	(21x8-9)	SIT	6.00 E-9
10"			
6.50-10 / 5.00		S • SIT	5.00 F-10
200/50-10 / 6.50		SIT	6.50 F-10
225/75-10 / 6.50	(23x9-10)	SIT	6.50 F-10
12"			
7.00-12 / 5.00		S • SIT	5.00 S-12
250/60-12 / 8.00	(23x10-12)	SIT	8.00 G-12
250/75-12 / 8.00	(27x10-12)	SIT	8.00 G-12
15"			
8.25-15 / 6.50		S • SIT	6.5-15
225/75-15 / 7.00	(28x9-15)	SIT	7.0-15
250/70-15 / 7.00	(250-15)	SIT	7.0-15
315/70-15 / 8.00	(300-15)	SIT	8.0-15
355/65-15 / 9.75		SIT	9.75-15

Versioni accettate: S e SIT.

Le carcasse con le seguenti tipologie di danni non possono essere accettate.



Tagli radiali con una profondità superiore al massimo limite di battistrada o crepe nel battistrada.



Crepe profonde nel fianco del pneumatico e danni nell'area vicino alla flangia del cerchio.



Crepe nel fianco del pneumatico e tagli profondi nell'area del battistrada dovuti alla penetrazione di oggetti estranei.



Danni gravi e visibili alla base interna o ai materiali di rinforzo della copertura.

* Continental CSEasy SC20 non è idoneo alla ricostruzione come ContiLifeCycle.

Se più del 40% delle carcasse di un lotto di pneumatici raccolte ed inviate al processo di ricostruzione ContiLifeCycle non soddisfa i requisiti indicati, Continental si riserva il diritto di addebitare al dealer i costi di smaltimento.

