



## ContiEarth™ Continental EM-Master E3/L3

› Vyvinut pro zemní stroje jako kloubový dampr a nakladač

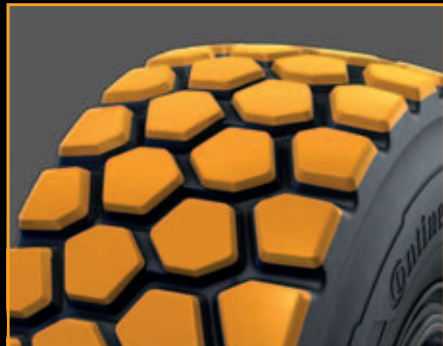


### Aplikace

Kloubové dampry a nakladače jsou využívány k přepravě velkého množství sypkého a kamenitého materiálu v aplikacích, jako jsou například lomy, stavby a povrchová těžba. Verze EM-Master řady E3/L3 je primárně určena pro měkký a blátivý terén. Dobrá trakce, samočisticí vlastnosti a komfortní jízda byly hlavními požadavky při vývoji dezénu.

Continental EM-Master je přizpůsoben pro tyto specifické požadavky a je dodáván se směsí běhounu odolnou proti přežání.

## Vlastnosti



### Hexagonální dezénové bloky se záběrovými hranami

Pro vysokou trakci na měkkém a blátivém terénu



### Široké mezery mezi bloky dezénu

Pro vynikající samočisticí vlastnosti a nízké zahřívání pláště



### Propojení centrálních bloků dezénu

Stabilizace dezénových bloků pro lepší záběr a komfortní jízdu

## Připraveno pro ContiPressureCheck™

Všechny EM radiální pláště Continental jsou vybaveny přímo z výroby senzorem monitorujícím tlak a teplotu uvnitř pláště. Tato informace může být dále přenášena v reálném čase do systému ContiPressureCheck™.

Pro více informací navštivte naši webovou stránku [www.continental-pneumatiky.cz](http://www.continental-pneumatiky.cz)



## EM-Master E3/L3

Artikl	Rozměr pláště	TRA kód	Typ	Transport		Nakladač		Ráfek	Vnější průměr mm (palce)	Vnější šířka mm (palce)	Hloubka dezénu mm (32 palce)
				SR/PR	LI/SS	SR/PR	LI/SI				
1270510	20.5R25	E3/L3	TL	2*	177B	1*	186A2	25x17.00/2.0 & 1.7	1485 (58.5)	512 (20.2)	37 (46/32)
1270509	23.5R25	E3/L3	TL	2*	185B	1*	195A2	25x19.50/2.5	1615 (63.6)	605 (23.8)	39 (49/32)
1270507	26.5R25	E3/L3	TL	2*	193B	2*	202A2	25x22.00/3.0	1740 (68.5)	703 (27.7)	41 (52/32)
1270505	29.5R25	E3/L3	TL	2*	200B	2*	216A2	25x25.00/3.5	1843 (72.6)	759 (29.9)	46 (58/32)

SR: Počet hvězdiček (index nosnosti pro radiální pláště)

PR: Počet plátěn (index pro diagonální pláště)

LI: Index nosnosti

SI: Index rychlosti

Všechny pláště EM-Master jsou dodávány se směsí běhounu odolnou proti prožezání.

Změna technických parametrů vyhrazena.

Další technické informace naleznete v technickém rádcí nebo v produktovém listu.

Informace o dostupnosti si vyžádejte u svého prodejce nebo obchodního zástupce.