

VECTO &

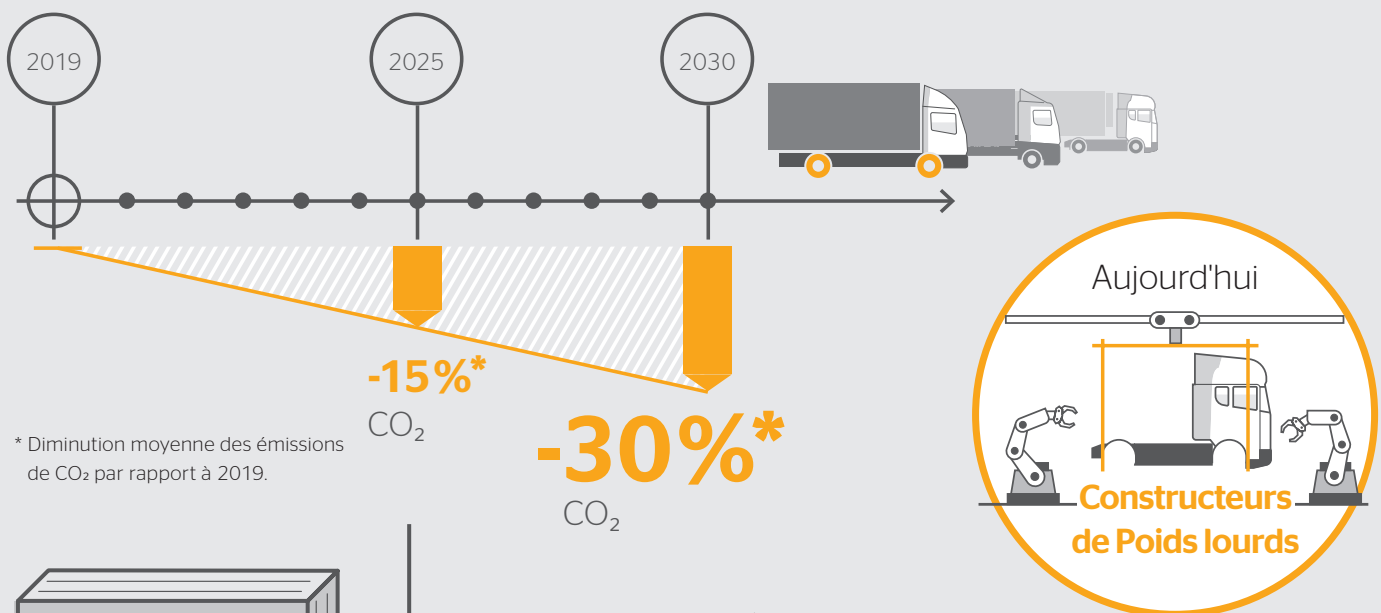
LA NOUVELLE RÉGLEMENTATION SUR

LES ÉMISSIONS DE CO₂ DES VÉHICULES POIDS LOURD

En quoi cela consiste ?

L'Union Européenne a introduit de nouvelles réglementations pour les constructeurs de poids lourds.

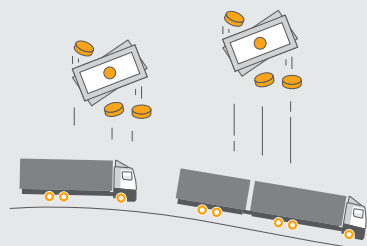
L'objectif est de faire diminuer les émissions de CO₂ des véhicules lourds de 15% en 2025 et de 30% en 2030.



* Diminution moyenne des émissions de CO₂ par rapport à 2019.

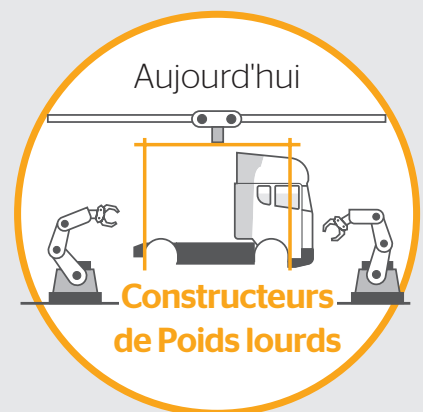


Date d'entrée en vigueur de la réglementation sur les émissions de CO₂ : **14 août 2019.**



Pénalités

En cas de non-respect du constructeur, il s'expose à des pénalités financières pour chacun des véhicules produits/vendus.



Dans le futur



Sociétés de transport

Pour le moment, seuls les constructeurs sont concernés.*

* Néanmoins de prochaines nouvelles réglementations sont susceptibles de concerner les flottes de transport également.

Quels véhicules sont concernés ?

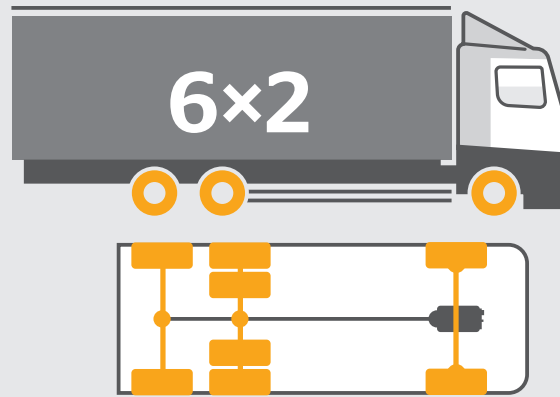
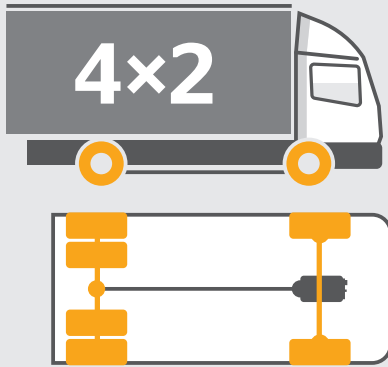
Janvier 2019

Les gros Poids Lourds (tracteurs et porteurs) de configuration 4x2 et 6x2 avec un PTAC >16 t.

Depuis Janvier 2020

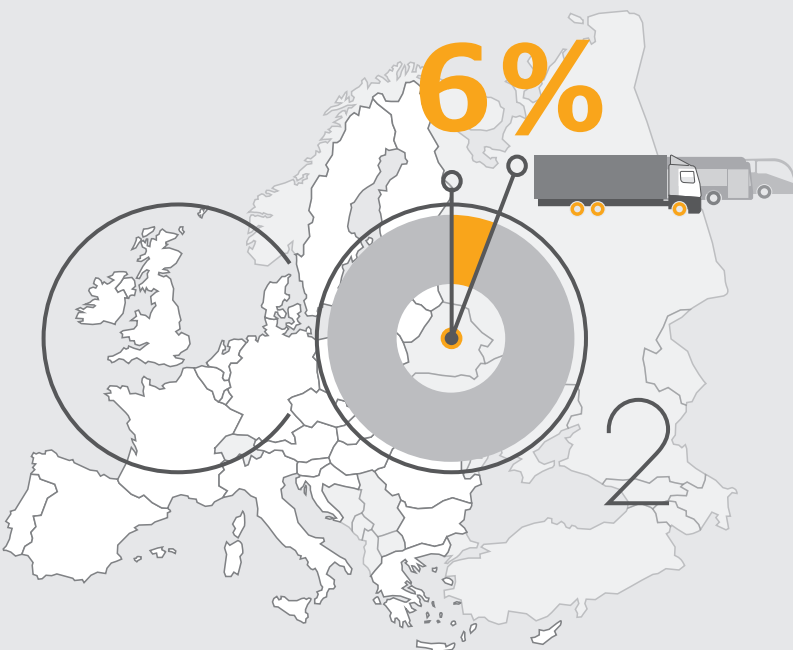
Les gros Poids Lourds (tracteurs et porteurs) avec un PTAC > 7.5t.

D'autres configurations de véhicules moteurs et les remorques seront concernés dans le futur lors de l'extension de la réglementation.



Groupes de véhicules 1,2,3,4,5,9 et 10.

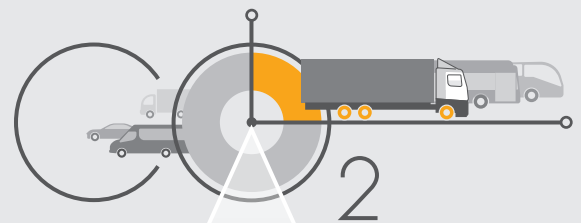
En quoi est-ce si important ?



Les poids lourds, autobus et autocars représentent **6%** des émissions totales de carbone de l'Union Européenne.



Le volume de frêt transporté ne cessant de croître, les émissions de CO₂ sont, de ce fait, amenées à augmenter considérablement dans le futur.

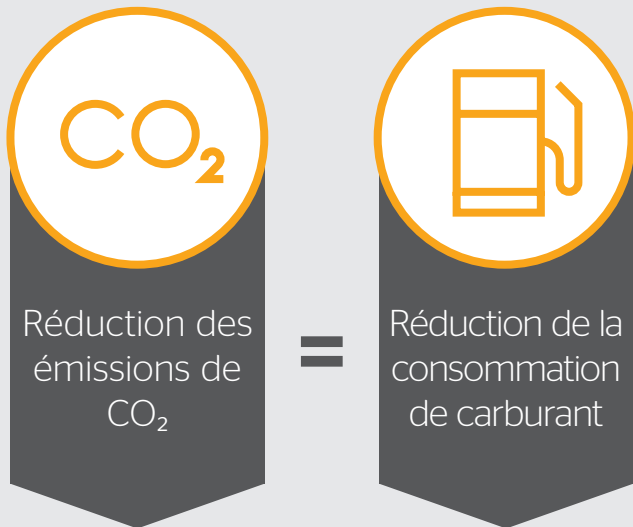


Seulement **25%** des émissions de CO₂ du transport routier sont émises par les camions, les bus et les autocars.



Les gros Poids Lourds représentent jusqu'à **70%** des émissions totales CO₂ des véhicules lourds.

Émissions de CO₂ & Consommation de carburant



Le niveau d'émissions de CO₂ est directement lié à la consommation de carburant.

La résistance au roulement des pneumatiques

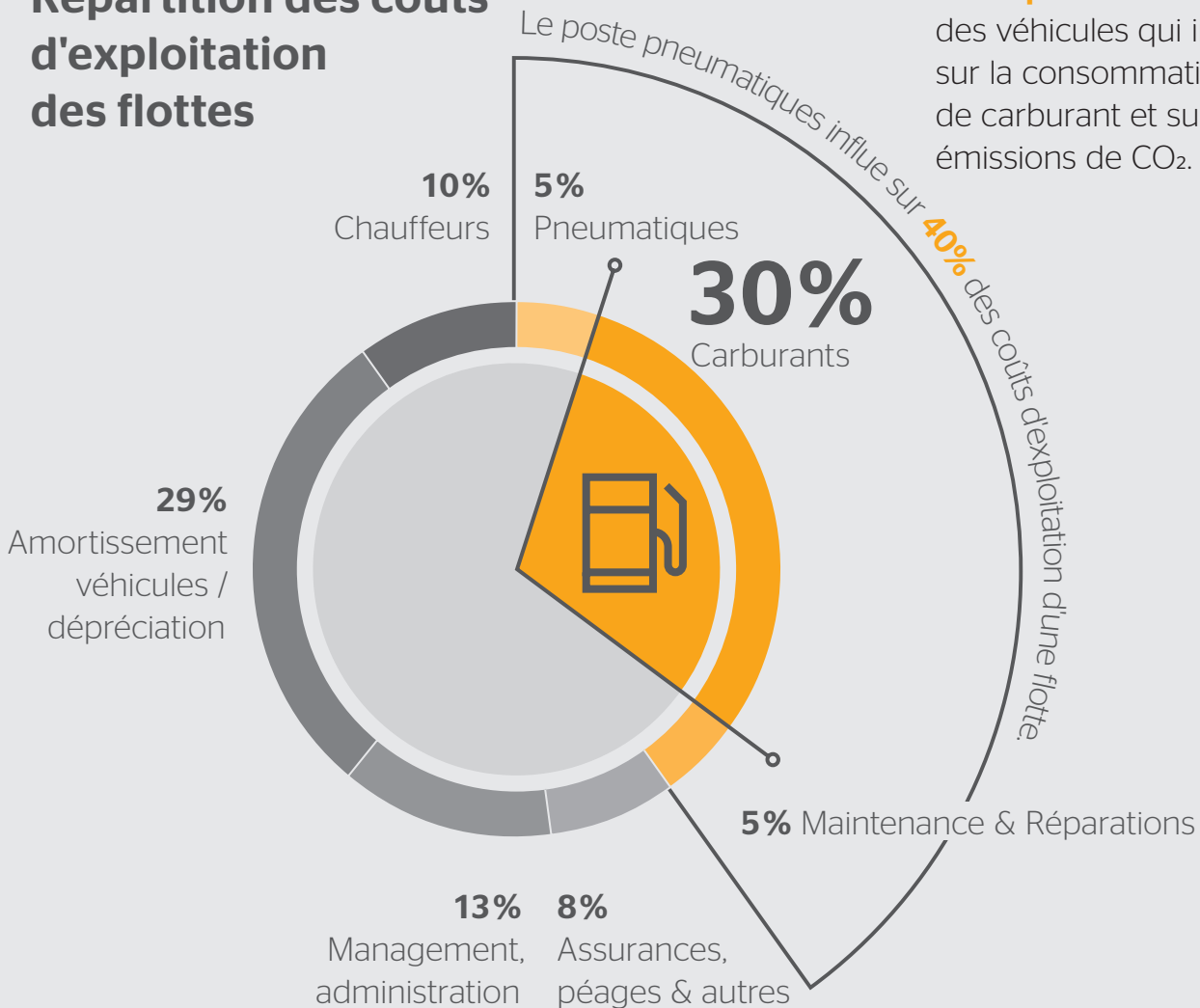


Le moteur

L'aérodynamisme

3

Répartition des coûts d'exploitation des flottes



Principaux facteurs

des véhicules qui influent sur la consommation de carburant et sur les émissions de CO₂.

Qu'est-ce que VECTO?



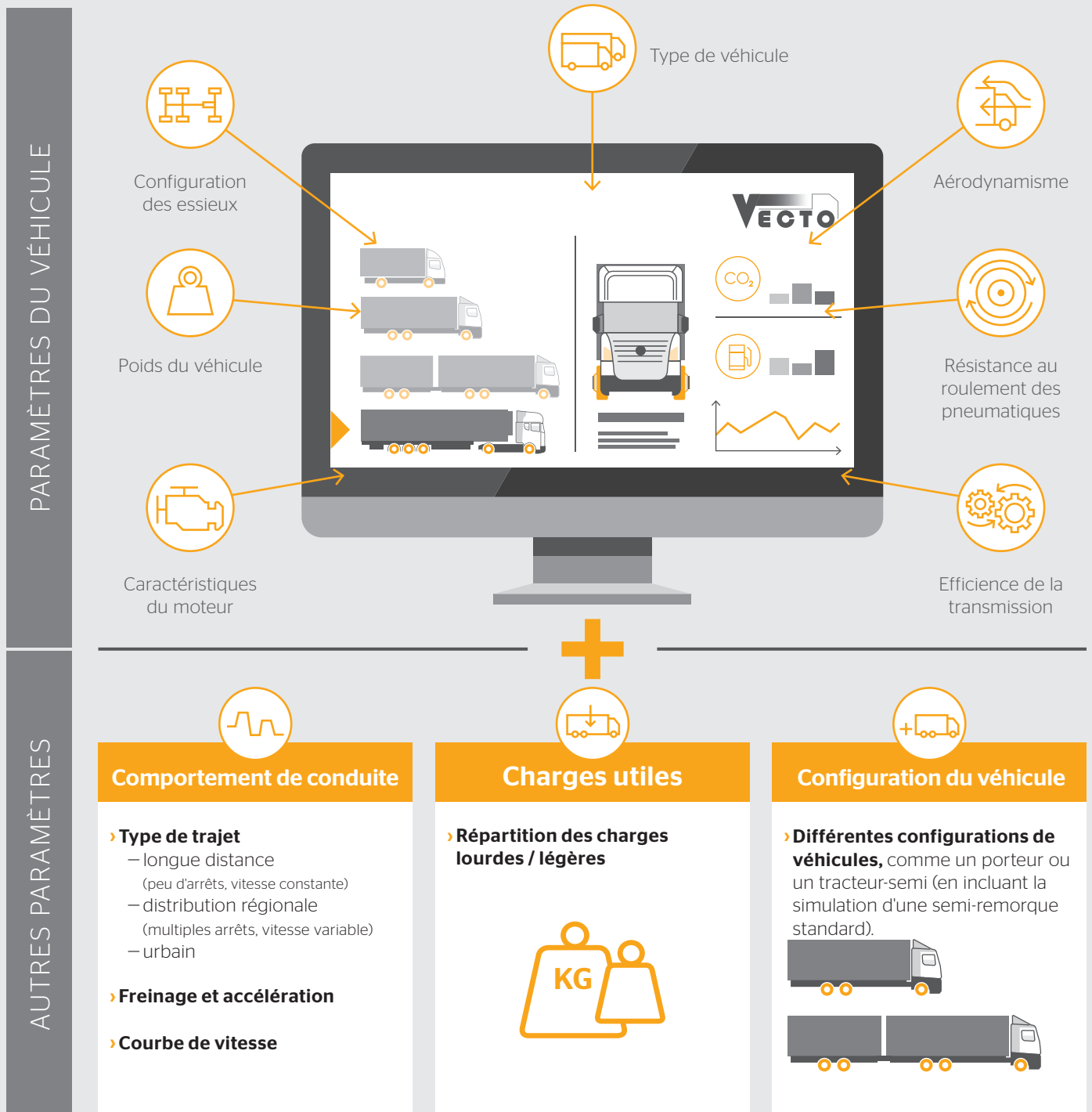
Vehicle Energy Consumption Calculation Tool*

* Outil de Calcul de la Consommation Energie des Véhicules

VECTO est un outil informatique de simulation obligatoire conçu par l'Union Européenne pour s'assurer de l'atteinte des objectifs de réduction des émissions de CO₂.

Avec **VECTO** les constructeurs de véhicules peuvent simuler la consommation de carburant ainsi que les émissions de CO₂ de chaque configuration de véhicule.

L'outil se base sur de nombreux paramètres :





Les sociétés de transport bénéficieront de :

- ✓ Une meilleure comparaison des différents véhicules
- ✓ Une plus grande transparence sur la consommation de carburant et les émissions de CO₂ des différentes configurations de véhicules lors de l'achat d'un nouveau poids lourd.
- ✓ Un impact positif sur la consommation de carburant de la flotte entière.

TROUVER LES BONS PNEUS POUR VOTRE ENTREPRISE ?
NOUS VOUS AIDONS À CHOISIR.