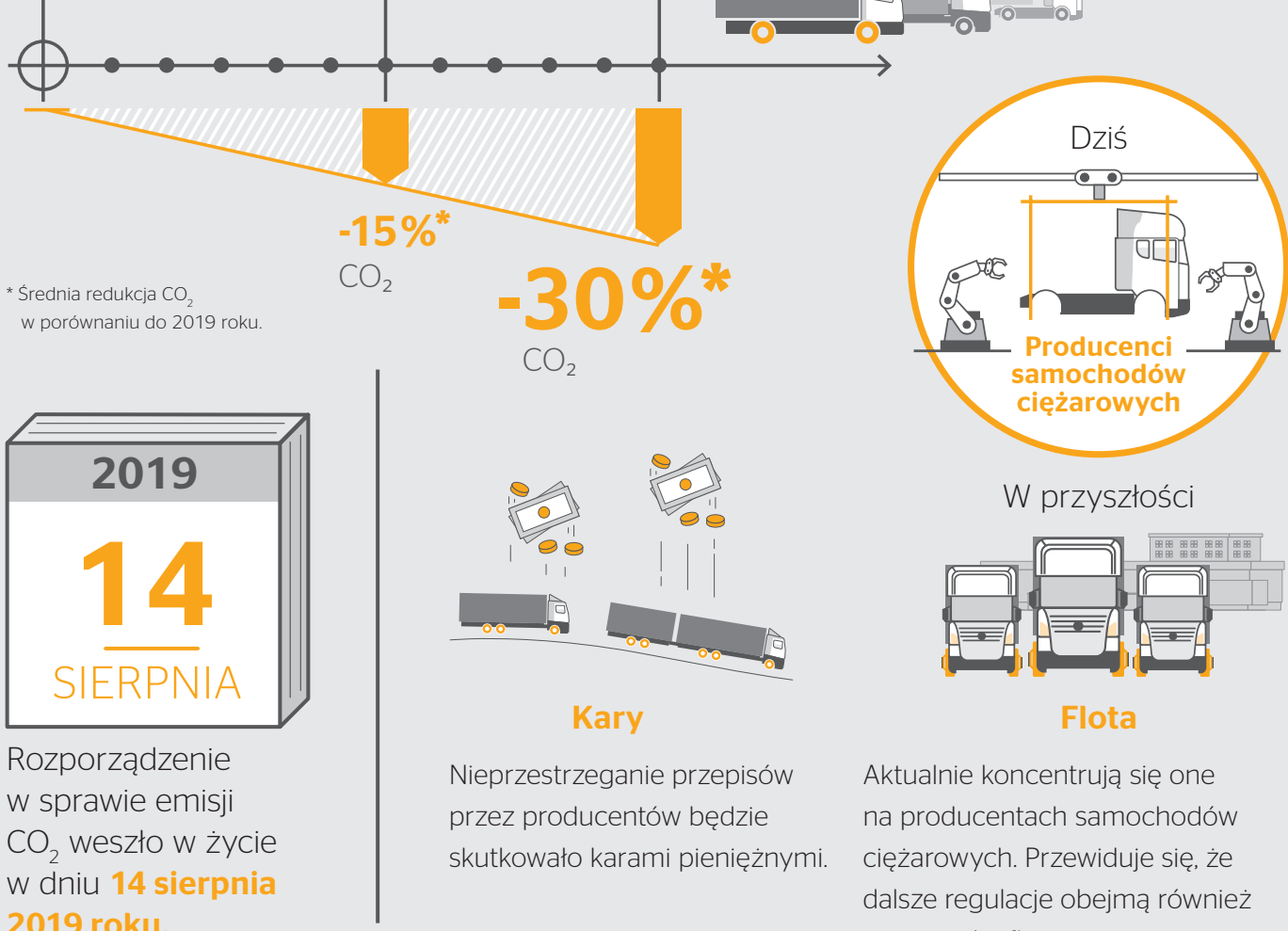


## VECTO A NOWE POJAZDY CIĘŻAROWE ROZPORZĄDZENIE W SPRAWIE EMISJI CO<sub>2</sub>

### Co nowego?

**UE wprowadziła nowe regulacje dla producentów ciężarówek.**

Doprowadzi to do zmniejszenia średniej emisji CO<sub>2</sub> w nowych pojazdach ciężarowych o 15% do 2025 r. oraz o 30% do 2030 r.



**2019**  
**14**  
SIERPNIA

Rozporządzenie w sprawie emisji CO<sub>2</sub> weszło w życie w dniu **14 sierpnia 2019 roku**.

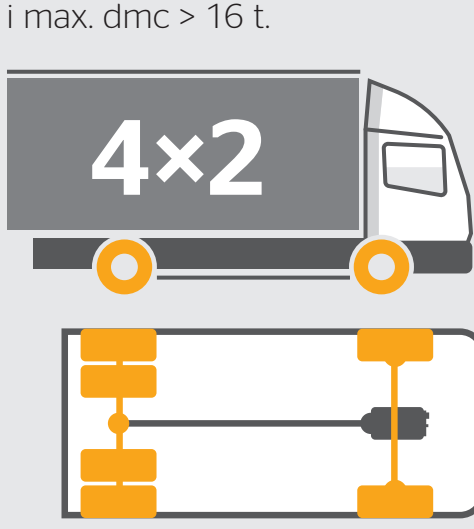
**Kary**

Nieprzebranie przepisów przez producentów będzie skutkowało karami pieniężnymi.

Aktualnie koncentrują się one na producentach samochodów ciężarowych. Przewiduje się, że dalsze regulacje obejmą również operatorów floty.

### Które pojazdy są objęte rozporządzeniem?

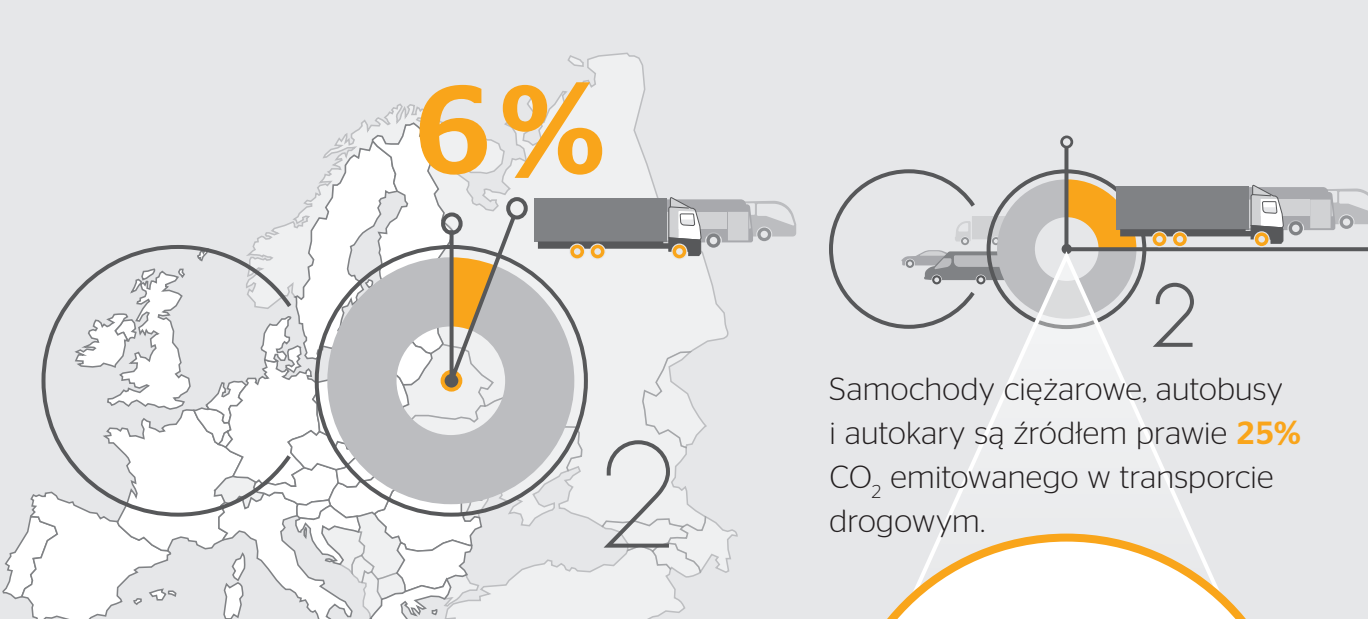
Duże samochody ciężarowe (wozidła sztywnoramowe i ciągniki) o konfiguracji osi 4x2 i 6x2 i max. dmc > 16 t.



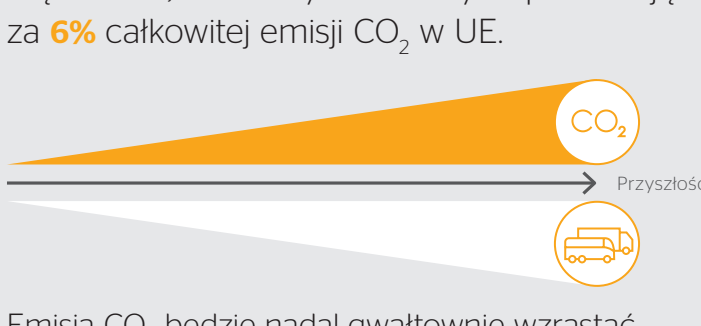
Grupy pojazdów: 4, 5, 9 i 10

Rozszerzone przepisy będą miały w przyszłości wpływ na kolejne konfiguracje pojazdów i naczep.

### Dlaczego jest to takie ważne?



Ciężarówki, autobusy i autokary odpowiadają za **6%** całkowitej emisji CO<sub>2</sub> w UE.

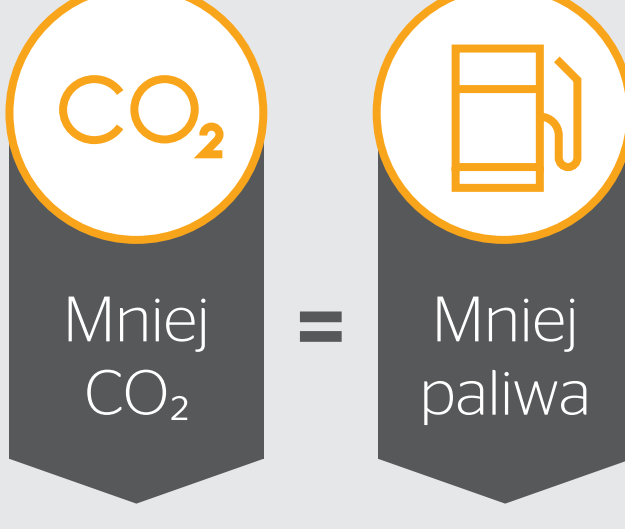


Emisja CO<sub>2</sub> będzie nadal gwałtownie wzrastać, ponieważ ilość towarów przewożonych drogą lądową nieustannie rośnie.



Duże samochody ciężarowe odpowiadają nawet za **70%** łącznej emisji CO<sub>2</sub> z pojazdów ciężarowych o dużej ładowności.

### Emisja CO<sub>2</sub> i zużycie paliwa

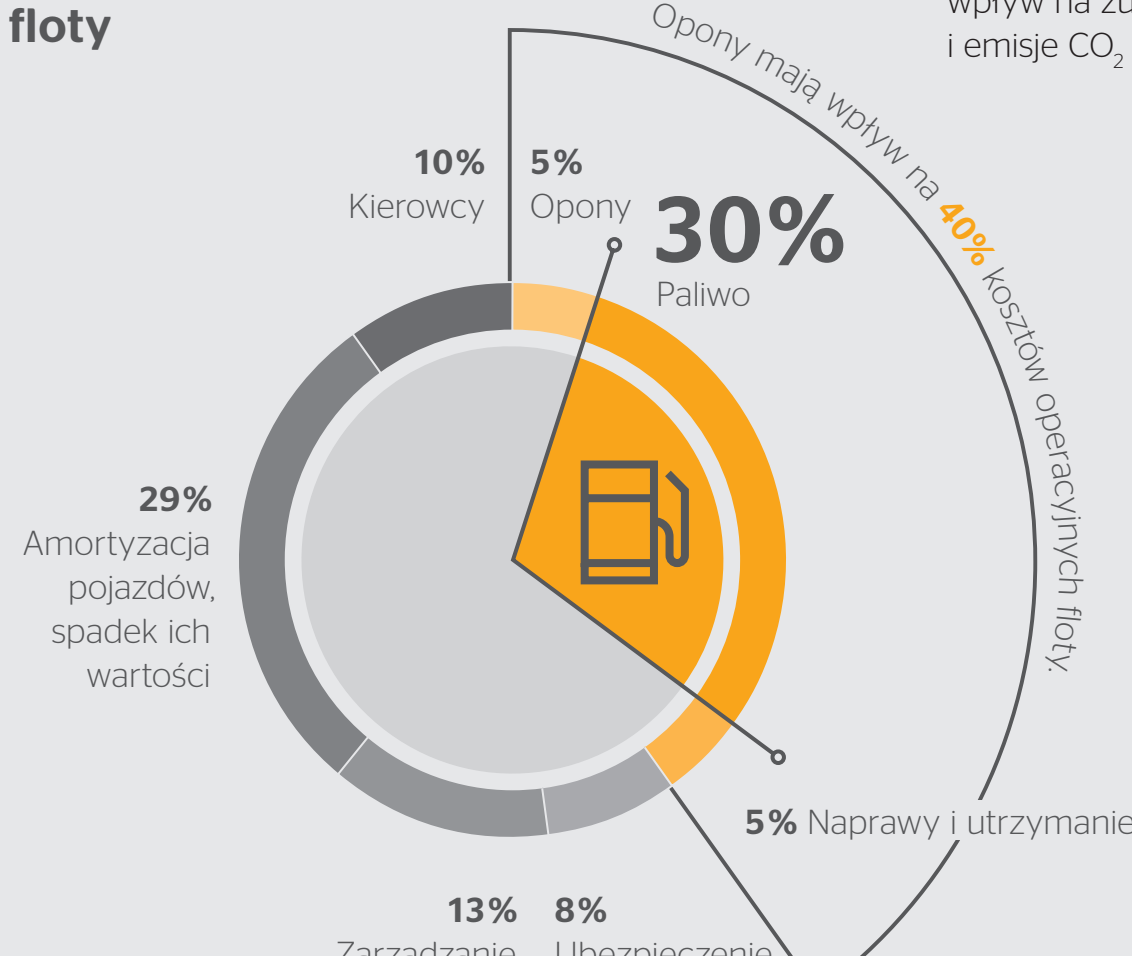


Poziom emisji CO<sub>2</sub> jest bezpośrednio związany ze zużyciem paliwa.



**główne czynniki** mające wpływ na zużycie paliwa i emisje CO<sub>2</sub>

### Koszty operacyjne floty



### Czym jest VECTO?



**VECTO** jest obowiązkowym, cyfrowym narzędziem symulacji, które zostało opracowane przez UE w celu zapewnienia realizacji celów w zakresie redukcji emisji CO<sub>2</sub>.

Vehicle Energy Consumption Calculation Tool

Dzięki VECTO producenci pojazdów mogą przeprowadzać symulacje emisji CO<sub>2</sub> i zużycia paliwa w poszczególnych konfiguracjach pojazdów.

Jako dane wejściowe narzędzie wykorzystuje szereg parametrów:



PARAMETRY STANDARDOWE	Zachowanie kierowcy	Ładunek	Konfiguracja pojazdu
	<ul style="list-style-type: none"> <li>Rodzaj trasy                             <ul style="list-style-type: none"> <li>długość trasy (mało postojów, stała prędkość)</li> <li>dyskrypcja regionalna (dużo postojów, różnicowana prędkość)</li> <li>miejskie</li> </ul> </li> <li>Hamowanie i przyspieszanie</li> <li>Charakterystyka prędkości</li> </ul>	<ul style="list-style-type: none"> <li>Ciężar ładunku oraz jego rozłożenie</li> </ul>	<ul style="list-style-type: none"> <li>Różne modele pojazdów: wozidło sztywnoramowe lub zestaw samochodu ciężarowego/ciągnika ze standardową naczepą</li> </ul>

### Korzyści dla operatorów flot:

- łatwe porównanie różnych pojazdów,
- większa przejrzystość w zakresie zużycia paliwa i emisji CO<sub>2</sub> w różnych konfiguracjach pojazdów,
- pozytywny wpływ na efektywność paliwową całej floty.

**WŁAŚCIWA OPONA DLA TWOJEJ FIRMY?  
POMOŻEMY CI W WYBORZE.**