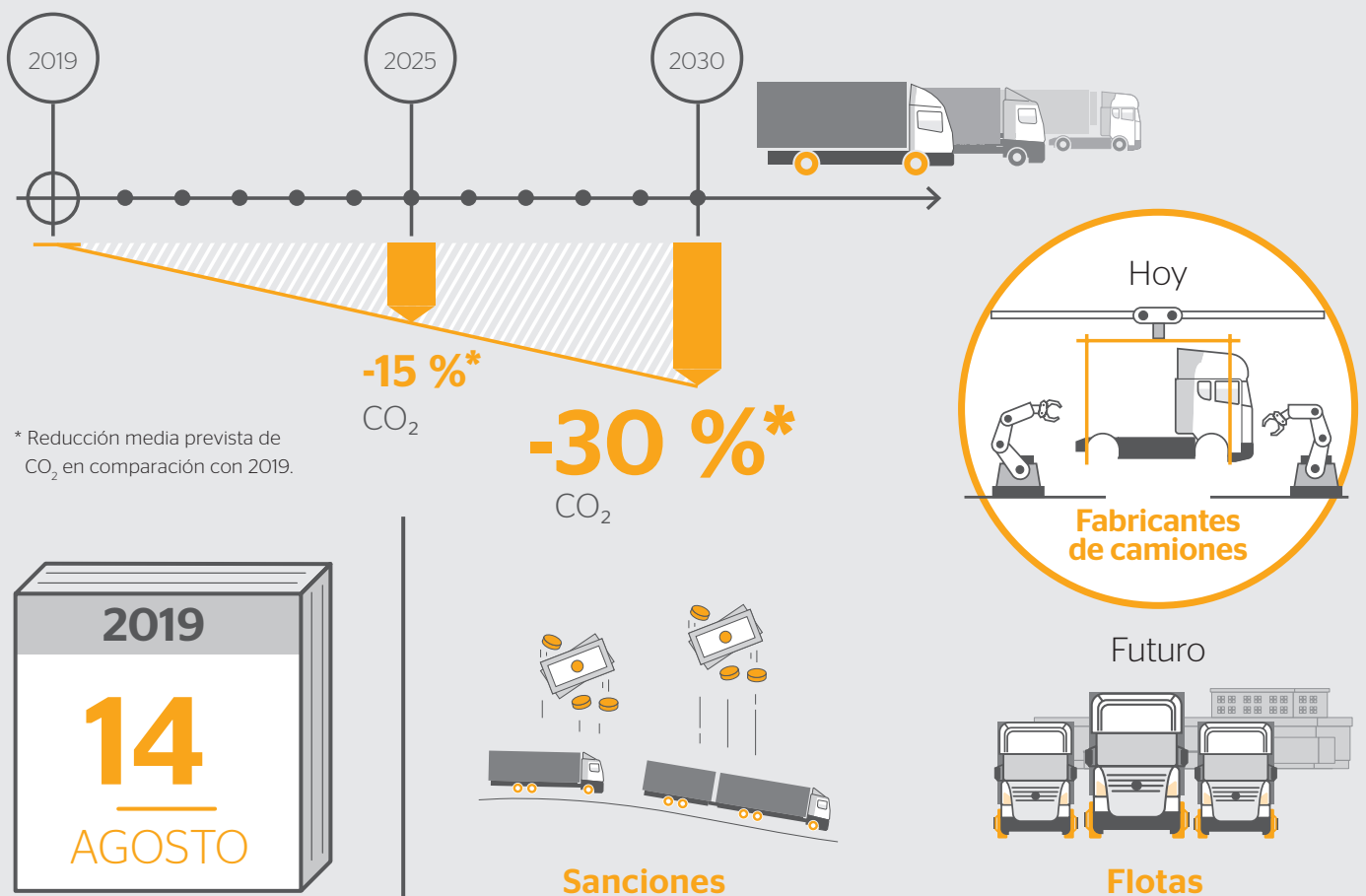


VECTO Y LA NUEVA REGULACIÓN DE EMISIONES DE CO₂ PARA VEHÍCULOS PESADOS

Novedades

La UE ha adoptado nuevas regulaciones para fabricantes de camiones.

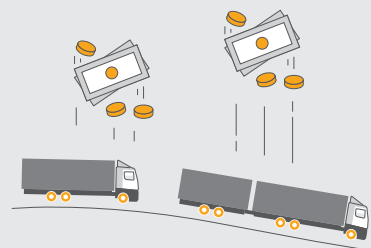
Esto significará reducir las emisiones medias de CO₂ de los nuevos vehículos pesados en un 15 % para 2025 y en un 30 % para 2030.



* Reducción media prevista de CO₂ en comparación con 2019.

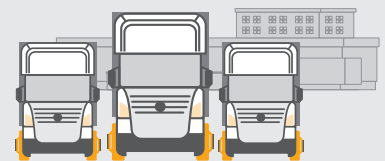


La regulación de las emisiones de CO₂ entró en vigor el **14 de agosto de 2019.**



Sanciones

Si los fabricantes incumplen, incurrirán en multas por vehículo.



Fleotas

Actualmente, el objetivo son los fabricantes de camiones.*

* En el futuro, se esperan regulaciones que afecten también a las flotas.

¿A qué vehículos afecta?

Enero 2019*

Camiones largos (rígidos y tractoras) con una configuración de ejes 4x2 y 6x2 y un peso máximo GVW >16t.

Enero 2020**

Vehículos (rígidos y tractoras) con peso máximo GVW >7,5t.

* Regulación HDV CO2 (UE 2019/1242) y regulación VECTO (UE 2017/2400).

** Regulación VECTO (UE 2017/2400).

Julio 2020**

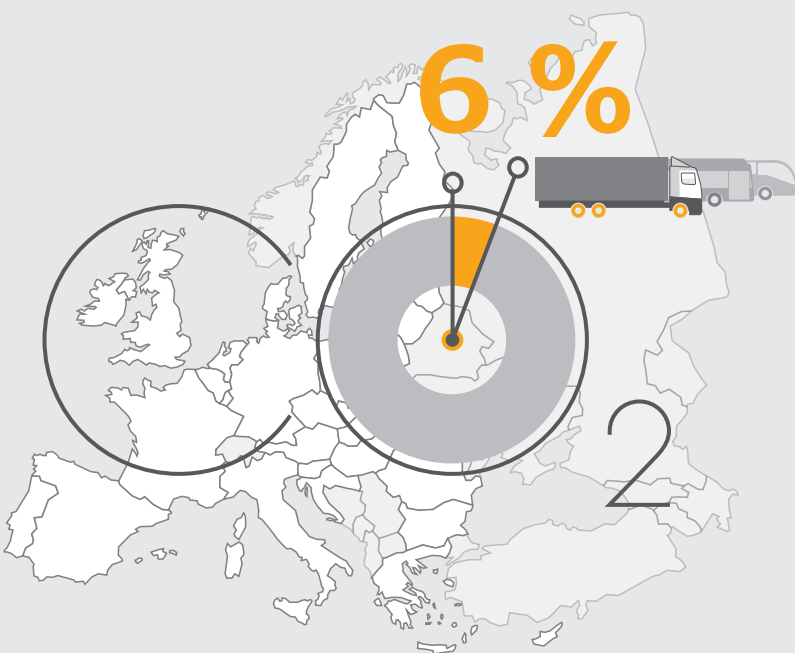
Vehículos (rígidos y tractoras) con una configuración de ejes 4x2 y 6x2 (todos los pesos).

En el futuro, nuevas regulaciones afectarán a la configuración de vehículo y remolque.



Grupos de vehículos 1, 2, 3, 4, 5, 9, 10, 11, 12 y 16.

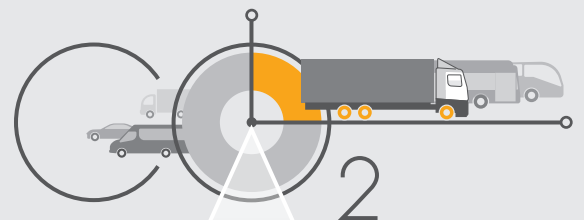
¿Por qué es tan importante?



Camiones, autobuses y autocares suponen el **6 %** del total de emisiones de carbono de la UE.



Las emisiones de CO₂ crecerán drásticamente según se incremente el volumen del transporte por carretera .

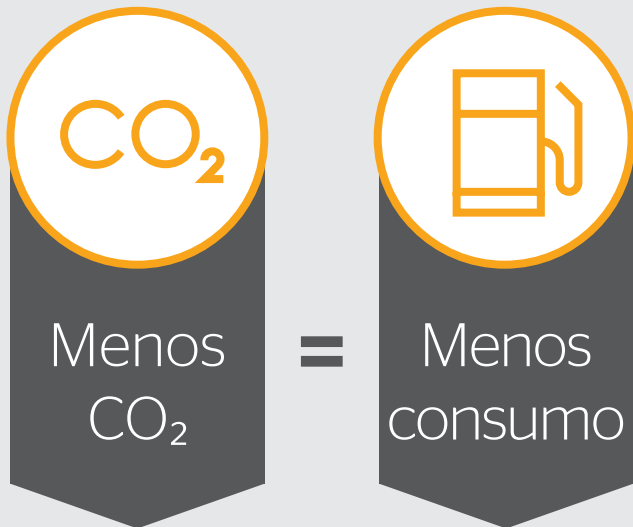


Casi un **25 %** de las emisiones de CO₂ del transporte por carretera provienen de camiones, autobuses y autocares.



Los grandes camiones representan hasta el **70 %** del total de emisiones de CO₂ de los vehículos pesados.

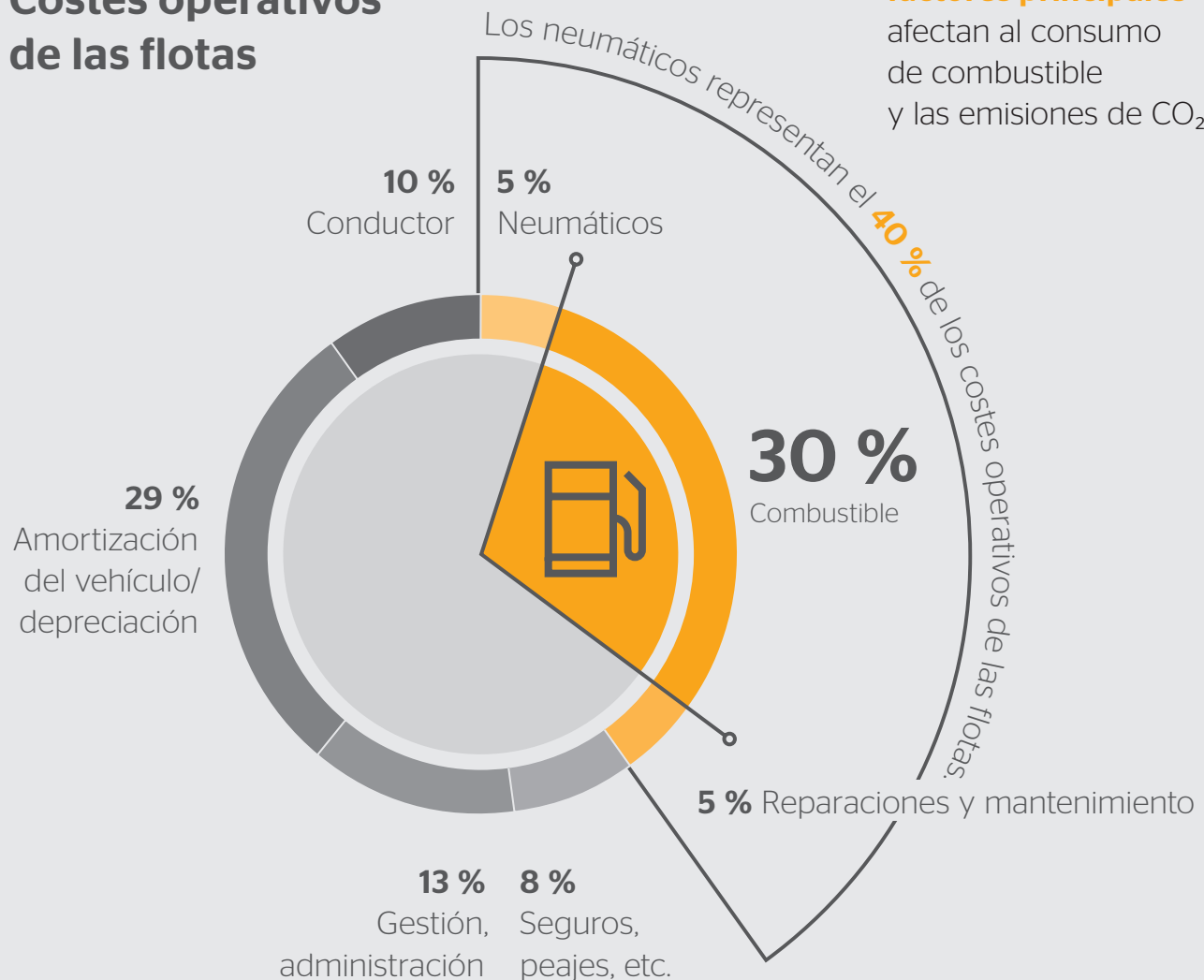
Emisiones de CO₂ y consumo de combustible



El nivel de emisiones de CO₂ se relaciona directamente con el consumo de combustible.



Costes operativos de las flotas



¿Qué es VECTO?

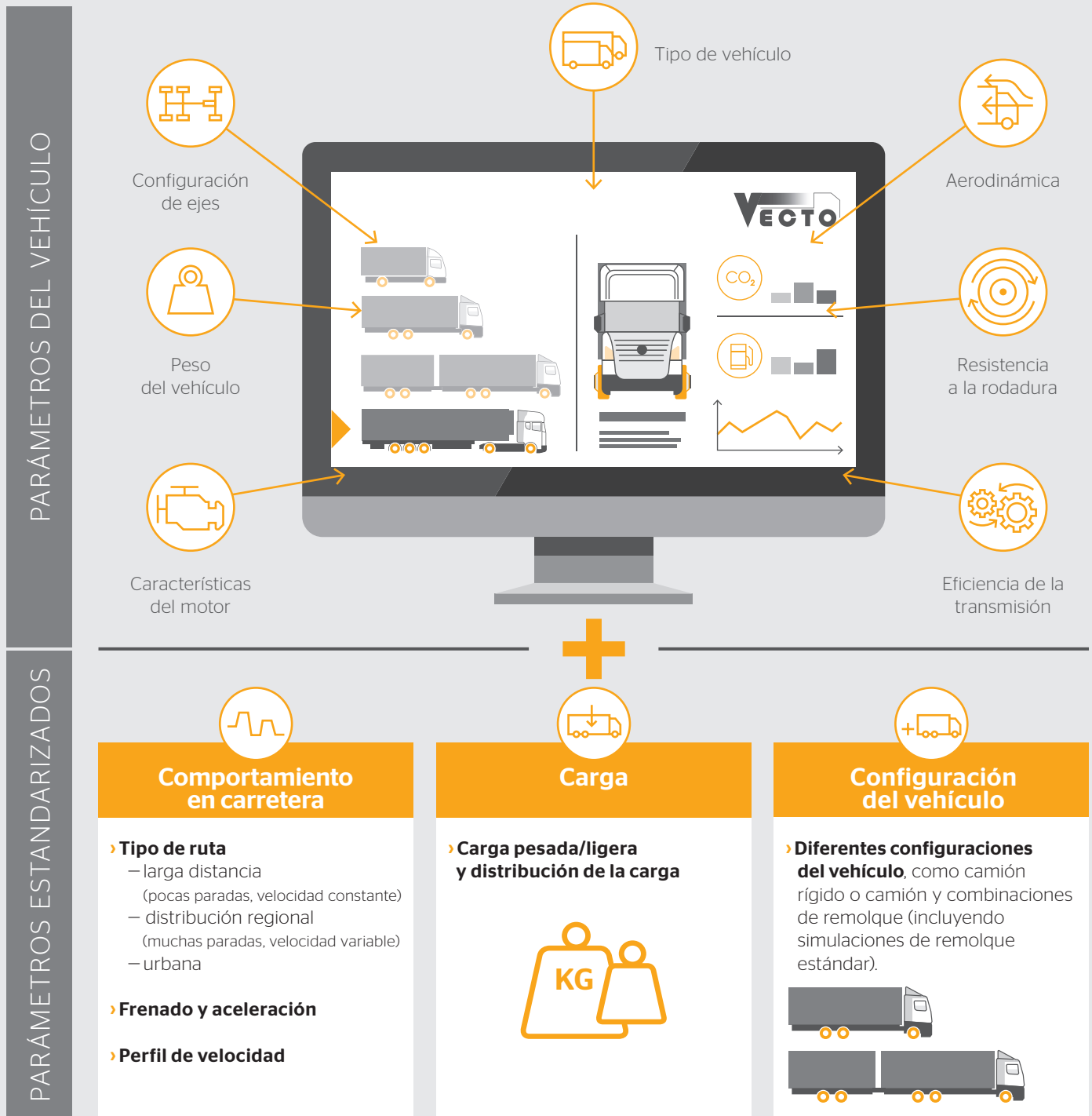


Vehicle **E**nergy **C**onsumption Calculation **T**ool

VECTO es una herramienta obligatoria de simulación por ordenador, desarrollada por la Comisión Europea para asegurar que se cumplen los objetivos de reducción de las emisiones de CO₂.

La herramienta utiliza una serie de parámetros:

Con VECTO, los fabricantes de vehículos pueden simular las emisiones de CO₂ y consumo de combustible de las configuraciones individuales de los vehículos.





Los operadores de flotas se beneficiarán de:

- ✓ Fácil comparación entre diferentes vehículos.
- ✓ Transparencia en consumo de combustible y emisiones de CO₂ de las diferentes configuraciones del vehículo al comprar nuevos camiones.
- ✓ Impacto positivo en la eficiencia energética de toda la flota.

¿EL NEUMÁTICO PERFECTO PARA TU NEGOCIO?
TE AYUDAMOS A ELEGIRLO.