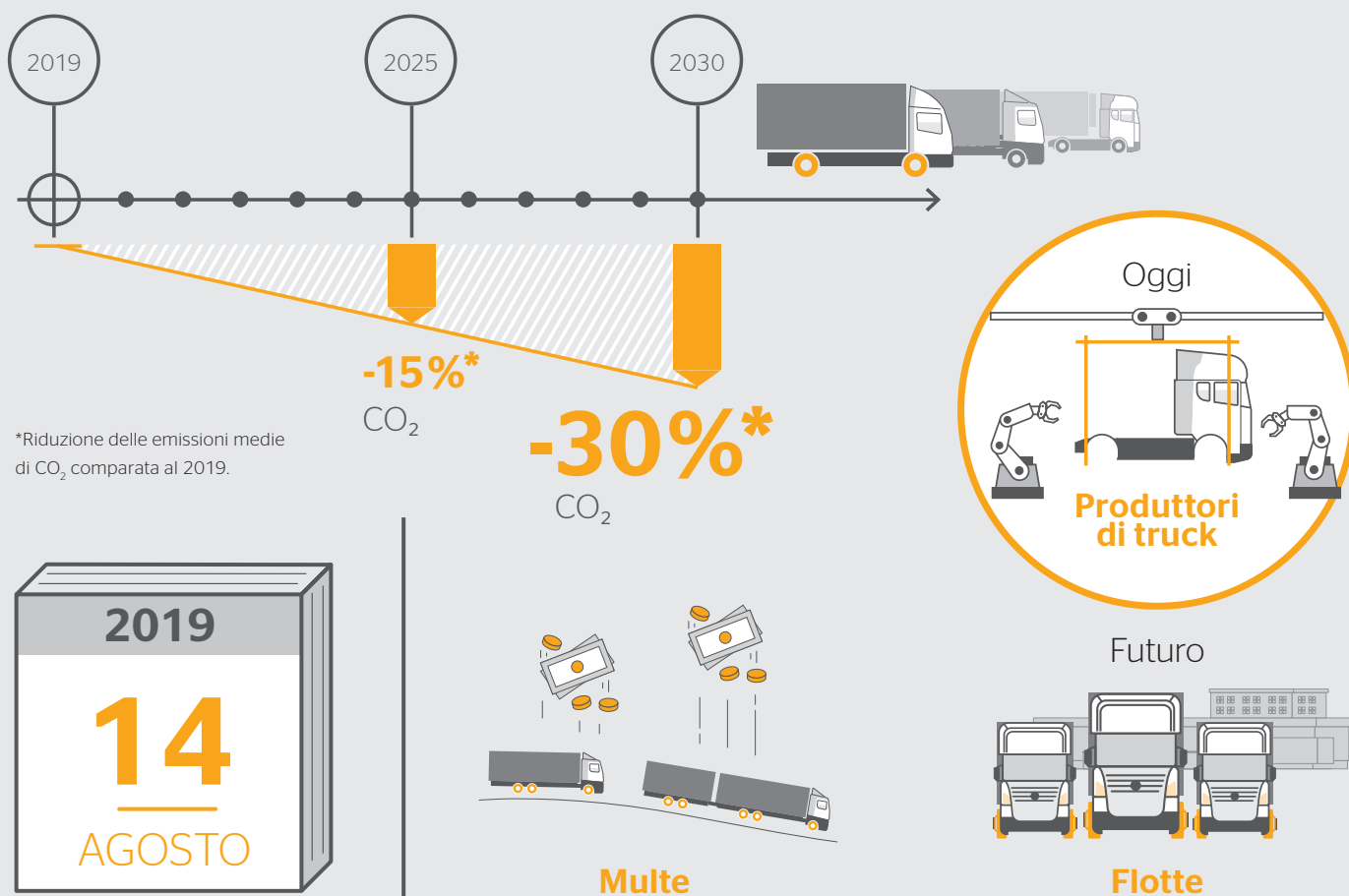


## VECTO & LA NUOVA REGOLAMENTAZIONE SULLE EMISSIONI DI CO<sub>2</sub> PER I VEICOLI PESANTI.

### Cosa c'è di nuovo?

L'UE ha introdotto nuove regolamentazioni per i produttori di truck.

Ciò significa ridurre le emissioni medie di CO<sub>2</sub> dei nuovi veicoli pesanti del 15% entro il 2025 e del 30% entro il 2030.



\*Riduzione delle emissioni medie di CO<sub>2</sub> comparata al 2019.

La regolamentazione sulle emissioni di CO<sub>2</sub> è entrata in vigore il **14 Agosto 2019.**

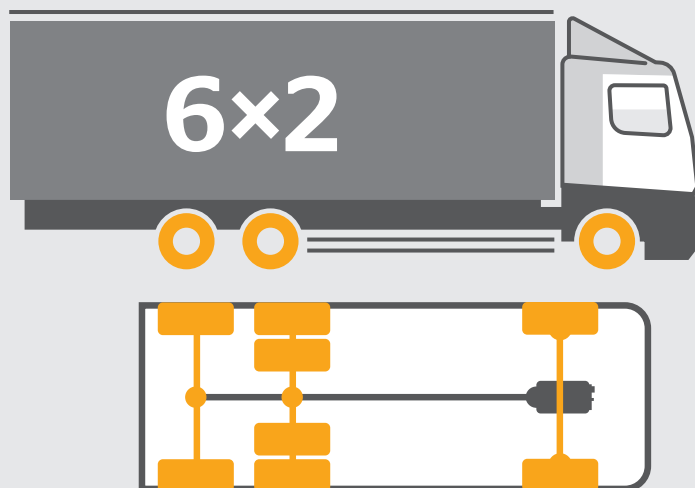
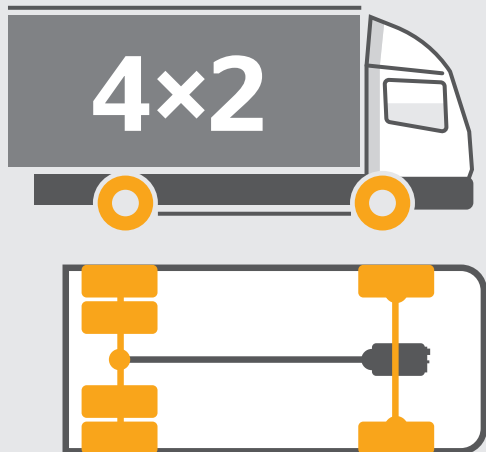
Se i produttori non rispettano la normativa, incorreranno in multe per ogni veicolo prodotto.

Attualmente la regolamentazione è focalizzata sui produttori di truck.\*

\*Si prevede che le future normative riguarderanno anche gli operatori di flotte.

## Quali veicoli sono interessati?

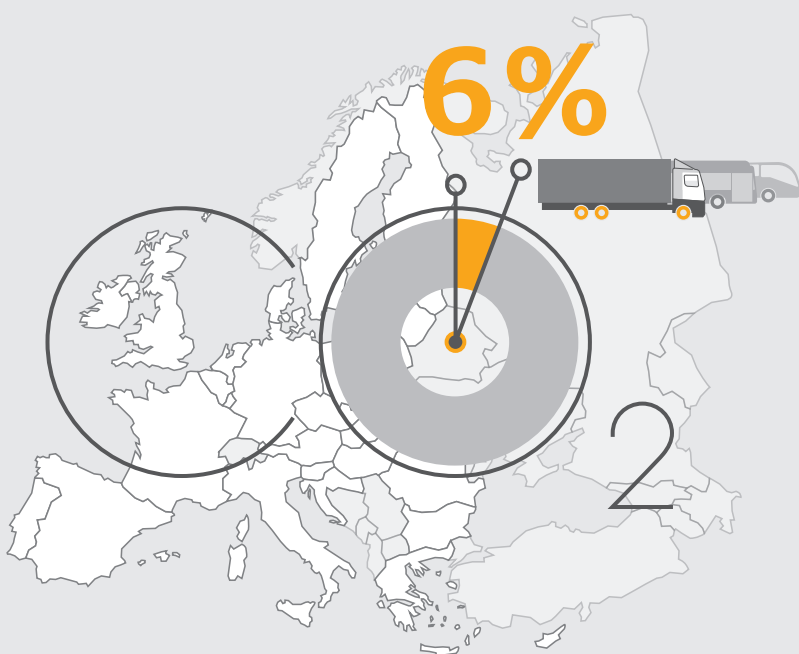
Truck di grandi dimensioni (rigidi e trattori) con configurazione degli assi a 4x2 e 6x2 e GVW >16t.



Gruppi di veicoli 4,5,9 e 10.

In futuro la normativa si estenderà anche su altre configurazioni di veicoli e rimorchi.

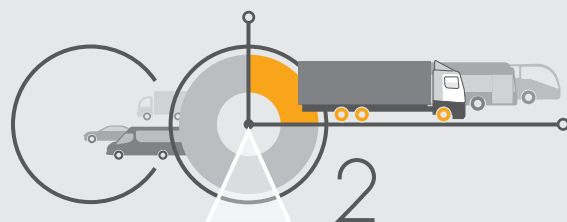
## Perché è così importante?



Truck, autobus e pullman sono responsabili del **6%** delle emissioni totali di carbonio in UE.



Le emissioni di CO<sub>2</sub> continueranno ad aumentare drasticamente con il continuo aumento dei volumi su strada.

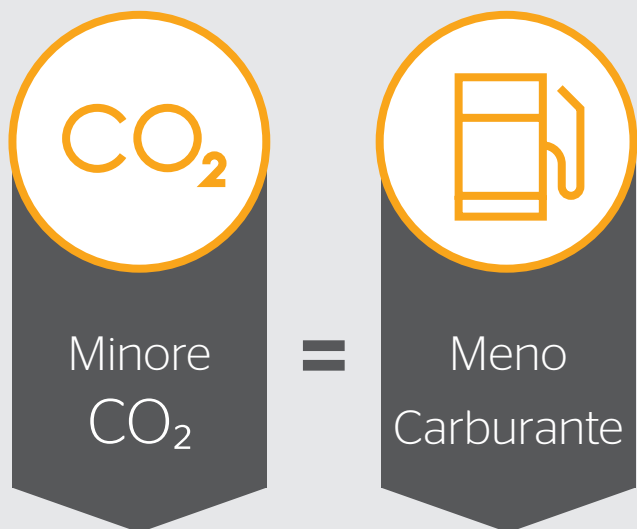


Quasi il **25%** delle emissioni di CO<sub>2</sub> su strada sono causate da truck, autobus e pullman.



I truck di grandi dimensioni rappresentano fino al **70%** delle emissioni totali di CO<sub>2</sub> dei veicoli pesanti.

## Emissioni di CO<sub>2</sub> e consumo di carburante.

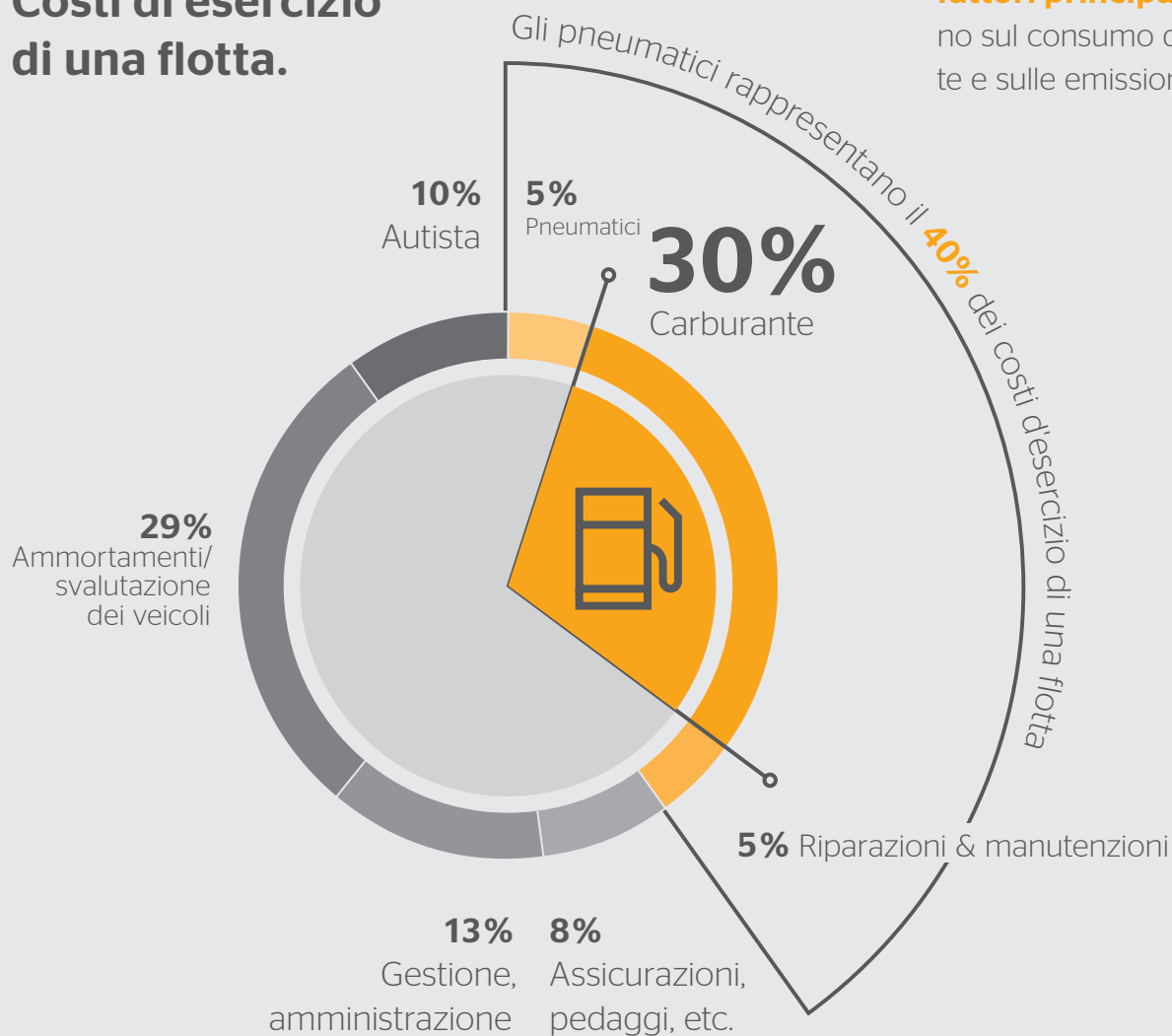


Il livello di emissioni di CO<sub>2</sub> è direttamente proporzionale al consumo di carburante.

Resistenza al rotolamento degli pneumatici.



## Costi di esercizio di una flotta.



**fattori principali** impattano sul consumo di carburante e sulle emissioni di CO<sub>2</sub>.

# Cos'è VECTO?

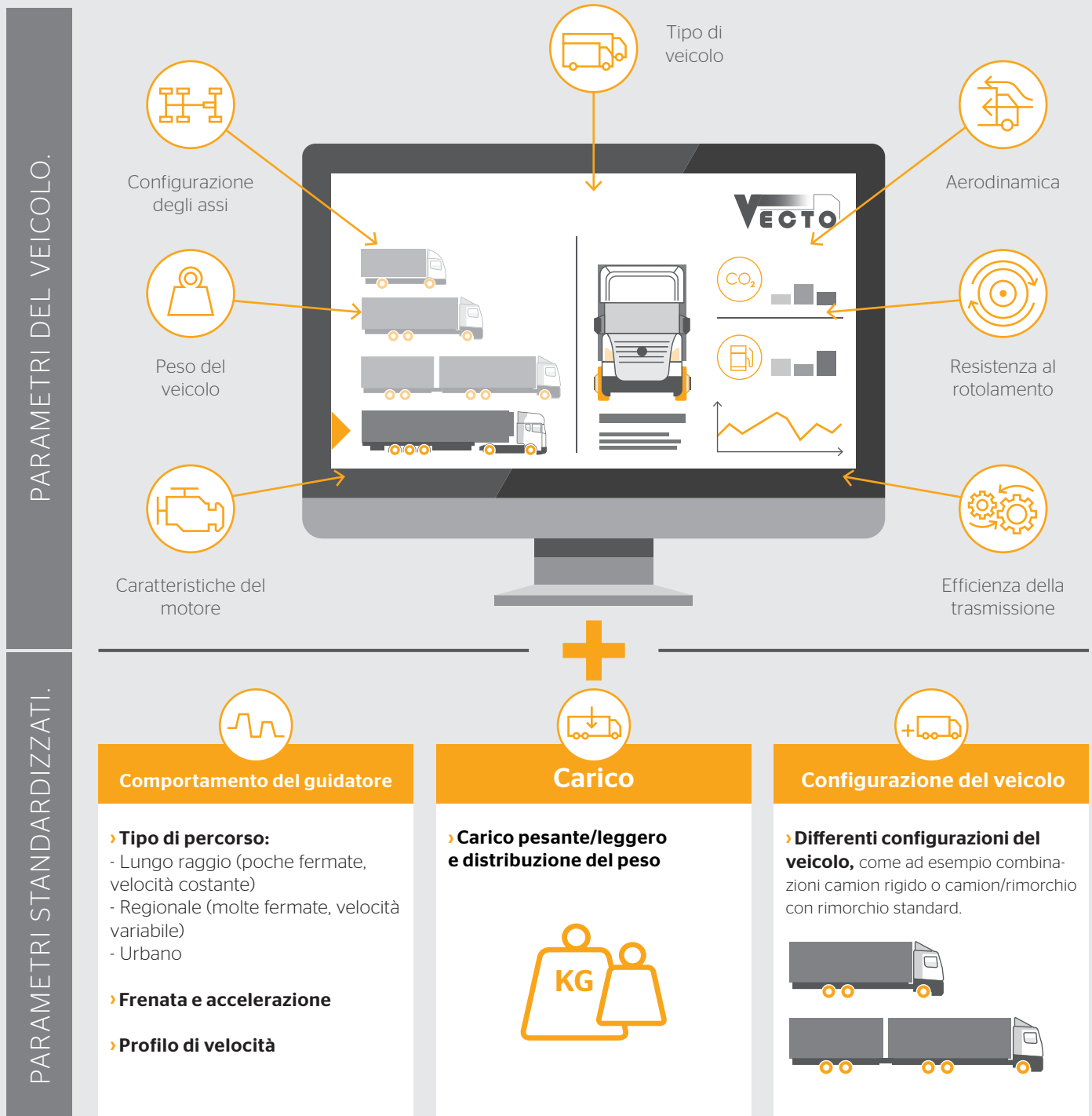


Vehicle **E**nergy **C**onsumption Calculation **T**ool

**VECTO** è uno strumento digitale obbligatorio, sviluppato dall'UE per garantire il raggiungimento degli obiettivi di riduzione delle emissioni di CO<sub>2</sub>.

Con **VECTO** i produttori di veicoli possono simulare le emissioni di CO<sub>2</sub> e il consumo di carburante delle singole configurazioni di veicoli.

Come input, lo strumento utilizza una serie di parametri:





## Le flotte beneficeranno di:

- ✓ Comparazione più semplice tra diversi veicoli.
- ✓ Maggiore trasparenza sui consumi di carburante e sulle emissioni di CO<sub>2</sub> delle diverse configurazioni di veicoli al momento dell'acquisto di nuovi truck.
- ✓ Impatto positivo sull'efficienza del carburante dell'intera flotta.

IL GIUSTO PNEUMATICO PER IL TUO BUSINESS?  
**TI AIUTIAMO A SCEGLIERLO.**