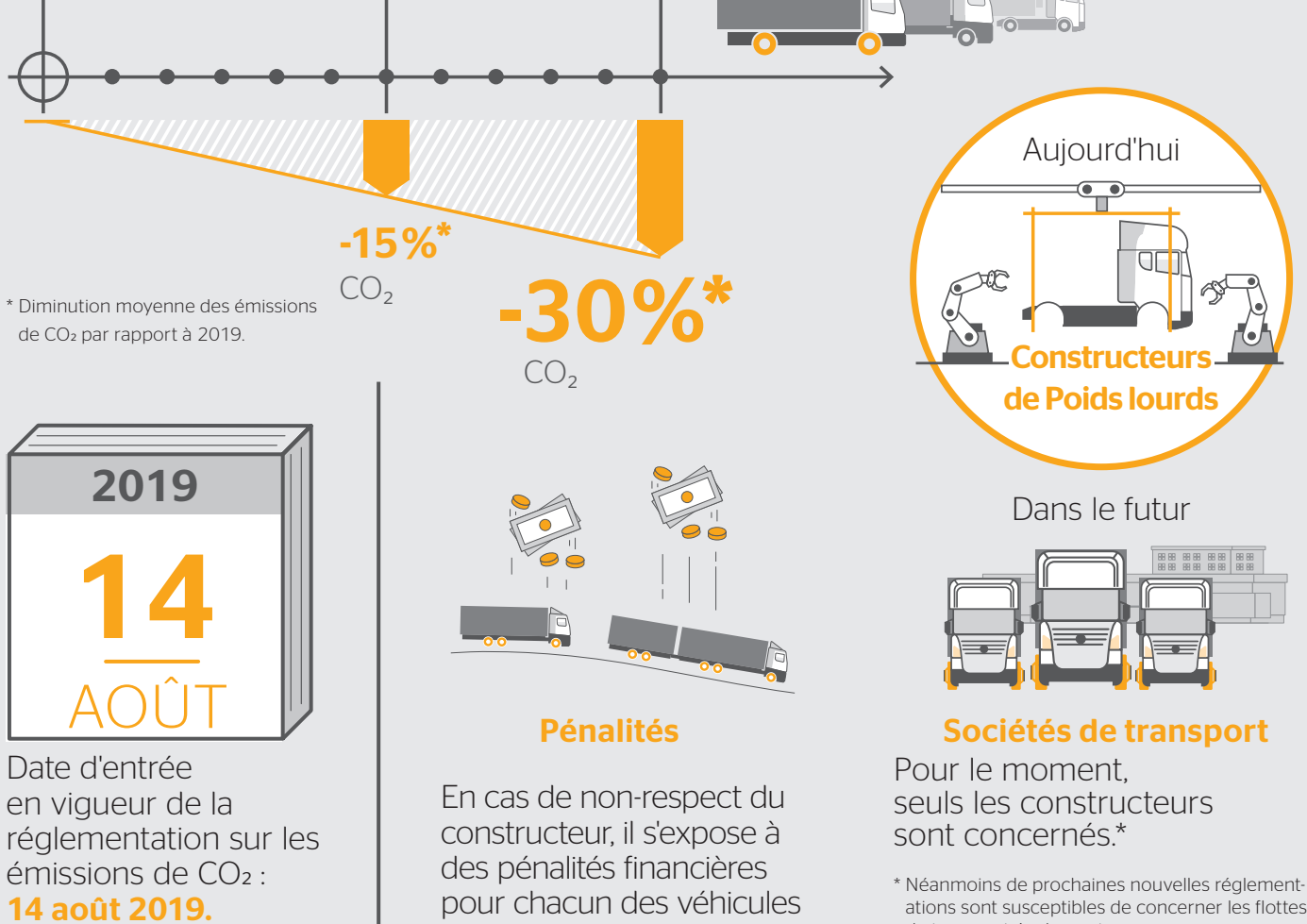


VECTO & LA NOUVELLE RÉGLEMENTATION SUR LES ÉMISSIONS DE CO₂ DES VÉHICULES POIDS LOURD

En quoi cela consiste ?

L'Union Européenne a introduit de nouvelles réglementations pour les constructeurs de poids lourds.

L'objectif est de faire diminuer les émissions de CO₂ des véhicules lourds de 15% en 2025 et de 30% en 2030.



2019
14
AOÛT

Date d'entrée en vigueur de la réglementation sur les émissions de CO₂ : **14 août 2019.**

Quels véhicules sont concernés ?

Janvier 2019*

Les gros Poids Lourds (tracteurs et porteurs) de configuration 4x2 et 6x2 avec un PTAC >16t.

Depuis janvier 2020**

Les gros Poids Lourds (tracteurs et porteurs) avec un PTAC > 7.5t.

Juillet 2020**

Les gros Poids Lourds (tracteurs et porteurs) de configuration 6x4 et 8x2 (tous les poids).



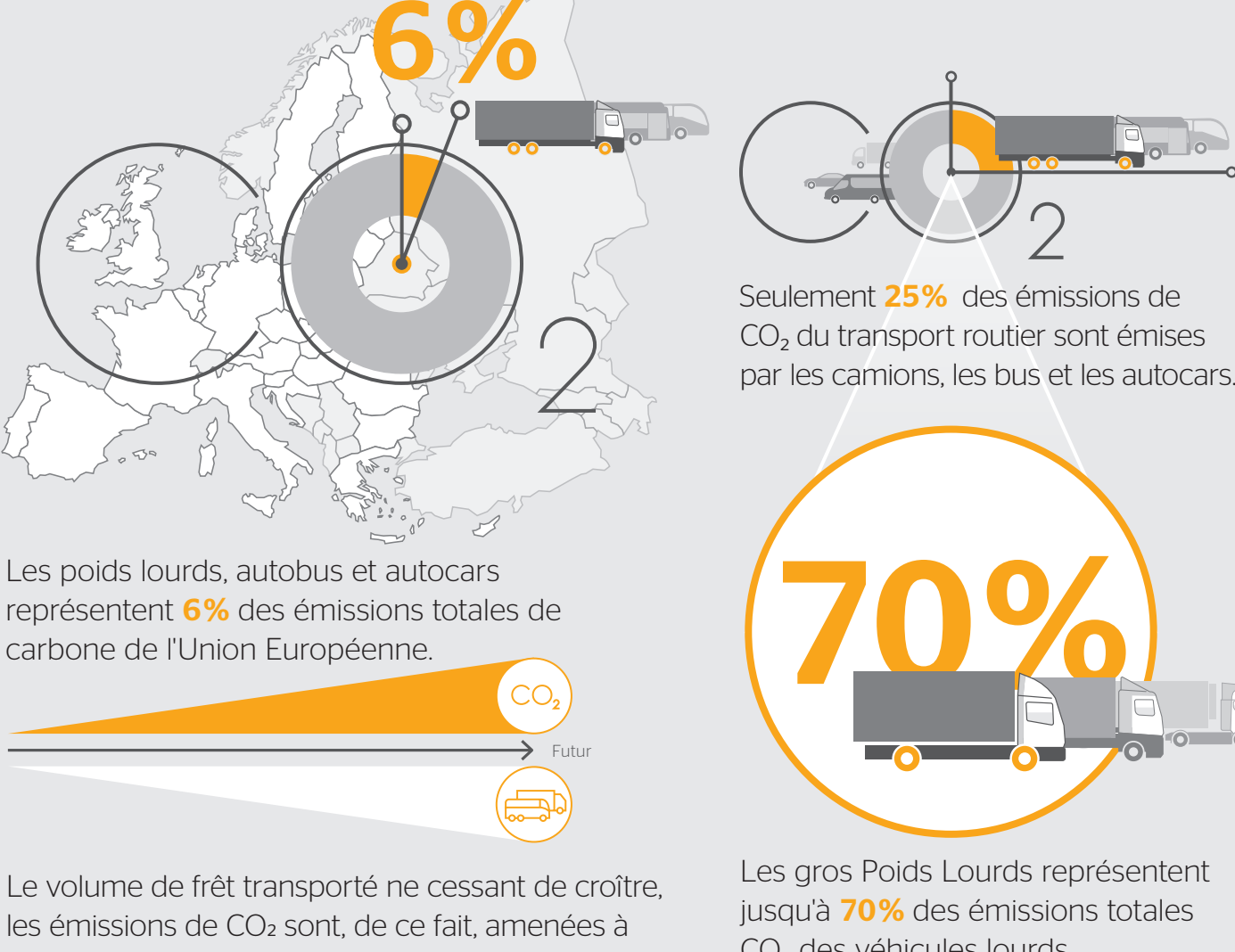
D'autres configurations de véhicules moteurs et les remorques seront concernés dans le futur lors de l'extension de la réglementation.

* Règlement des normes d'émissions de CO₂ pour les poids lourds (UE 2019/1242) et règlement VECTO (UE 2017/2400).

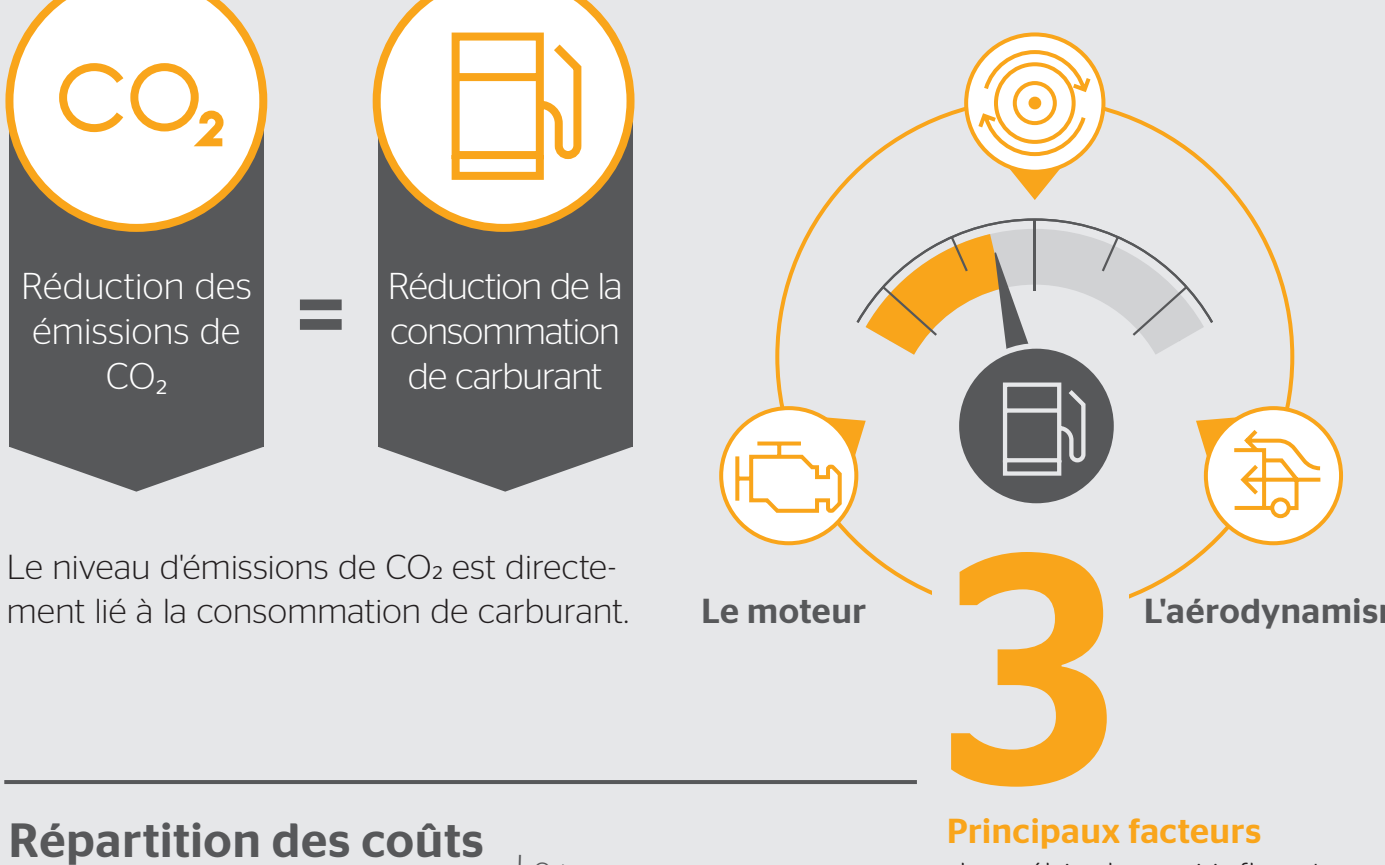
*** Règlement VECTO (UE 2017/2400)

Groupe de véhicule 1, 2, 3, 4, 5, 9, 10, 11, 12 et 16.

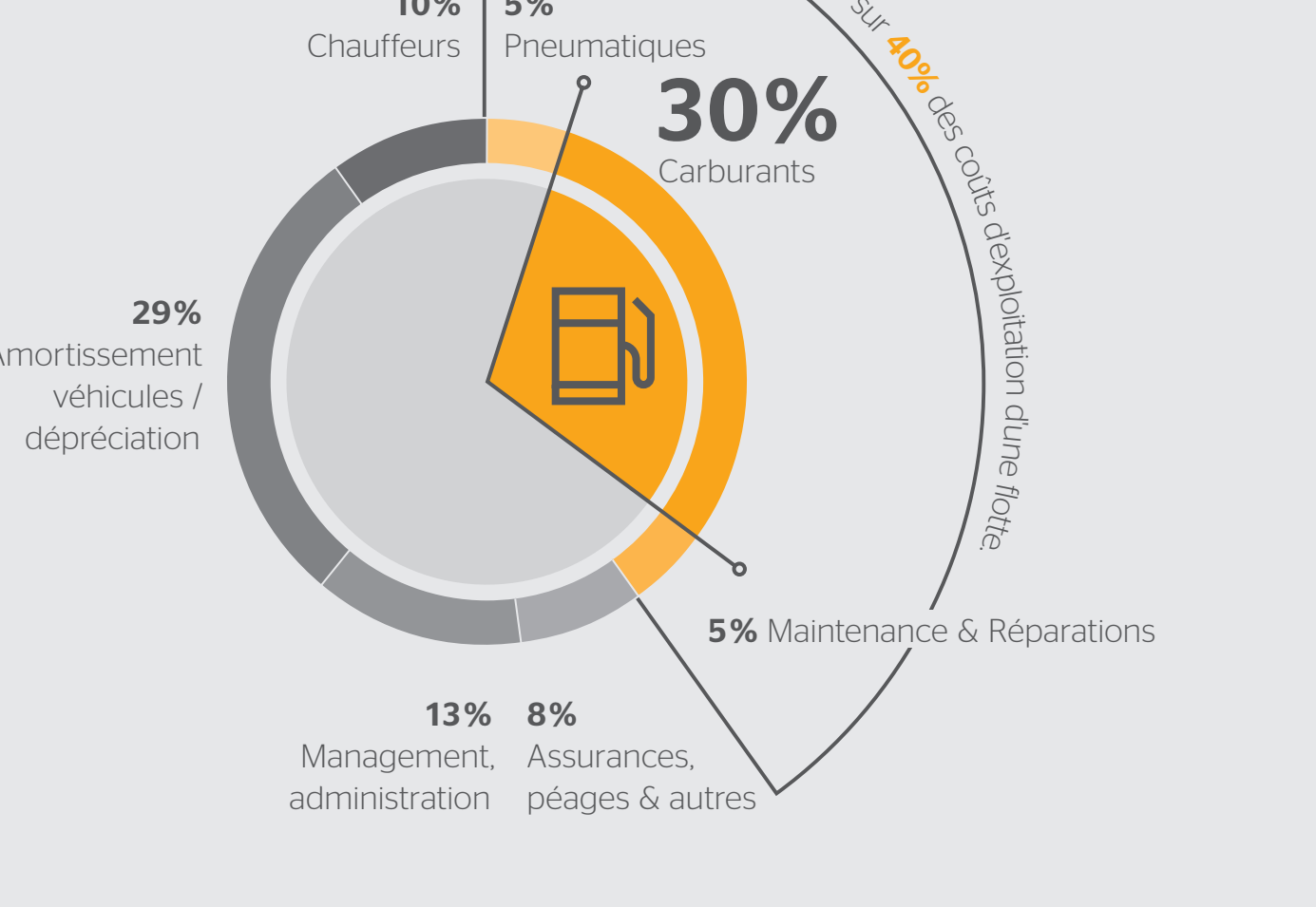
En quoi est-ce si important ?



Émissions de CO₂ & Consommation de carburant



Répartition des coûts d'exploitation des flottes



Qu'est-ce que VECTO?



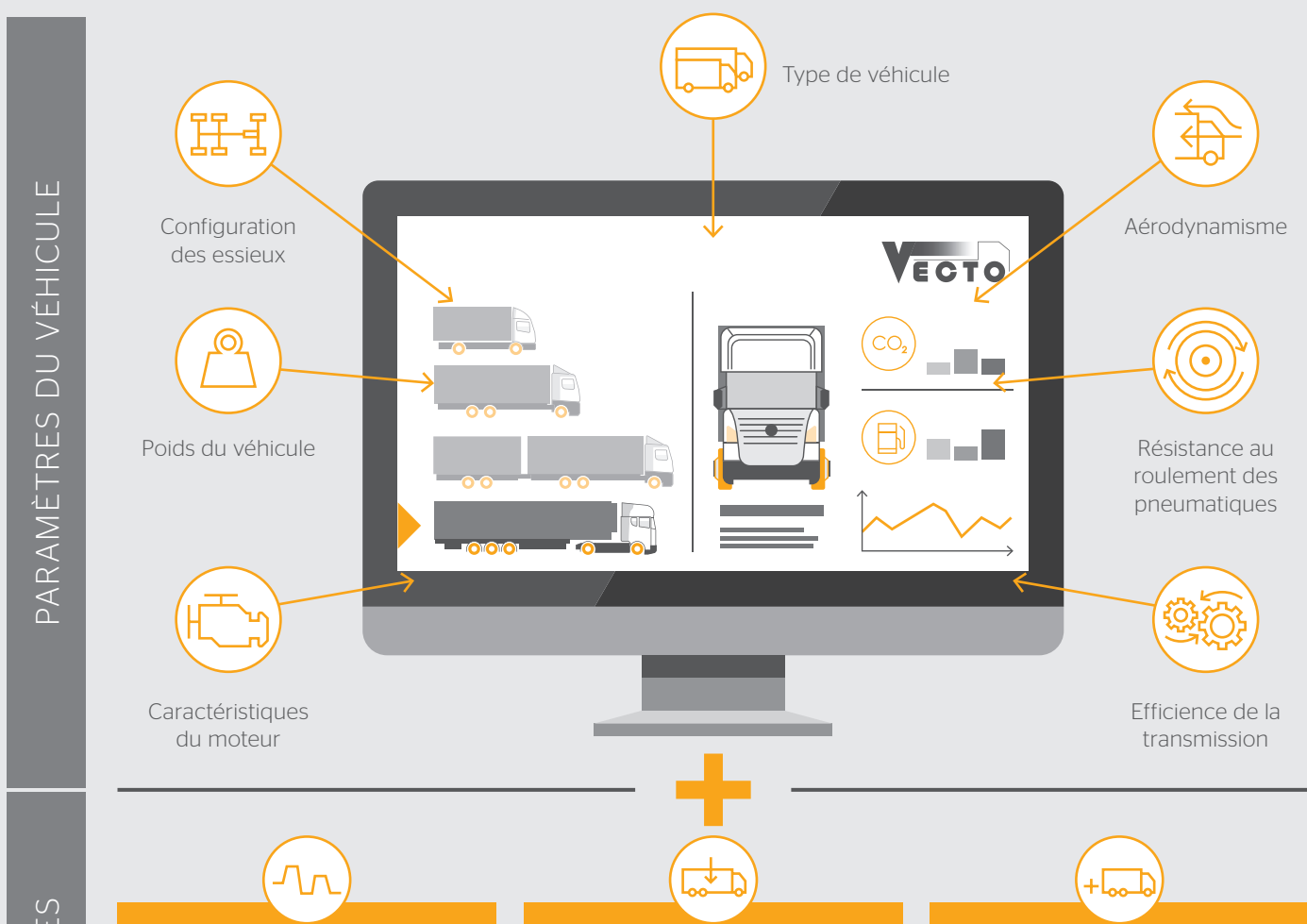
VECTO est un outil informatique de simulation obligatoire conçu par l'Union Européenne pour s'assurer de l'atteinte des objectifs de réduction des émissions de CO₂.

Vehicle Energy Consumption Calculation Tool*

* Outil de Calcul de la Consommation Energie des Véhicules

Avec VECTO les constructeurs de véhicules peuvent simuler la consommation de carburant ainsi que les émissions de CO₂ de chaque configuration de véhicule.

L'outil se base sur de nombreux paramètres :



Les sociétés de transport bénéficieront de :

- ✓ Une meilleure comparaison des différents véhicules
- ✓ Une plus grande transparence sur la consommation de carburant et les émissions de CO₂ des différentes configurations de véhicules lors de l'achat d'un nouveau poids lourd.
- ✓ Un impact positif sur la consommation de carburant de la flotte entière.

TROUVER LES BONS PNEUS POUR VOTRE ENTREPRISE ? NOUS VOUS AIDONS À CHOISIR.