

# HTL2 Eco Plus

## Économe en Carburant, Essieu Traîné Long Courrier

Applications: Transport grand-volume, long courrier, essieu traîné.

Legende:

Carcasse 3G	Certifié SmartWay	Avec Capteur de Pression	Disponible -Ligne de Rechapage-
-------------	-------------------	--------------------------	---------------------------------

## HTL2 Eco Plus

Économique en Carburant, Essieu Trainé Long Courrier  MARCHANDISES  VOYAGEURS  CONSTRUCTION



### DONNÉES SUR LES PRODUITS



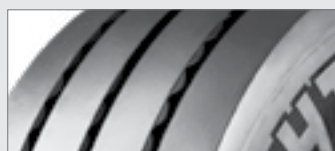
TAILLE DES PNEUS	INDICE DE CHARGE	NUMÉRO D'ARTICLE	PROFONDEUR (3mm)	VITESSE MAX (MPH)	RAYON SOUS CHARGE STATIQUE		DIAMÈTRE DE GONFLAGE HORS TOUT		LARGEUR DE GONFLAGE HORS TOUT		LARGEUR DE SECTION SOUS CHARGE		JANTES APPROUVÉES	ESPACE JUMELÉ MINIMAL		TOURS PAR UNITÉ		POIDS DU PNEUS		CHARGE MAXIMALE @ GONFLAGE			
					POUCE	MM	POUCE	MM	POUCE	MM	POUCE	MM		POUCE	MM	MI	KM	LB	KG	LB, PSI	KG, KPa	LB, PSI	KG, KPa
					SIMPLE		JUMELÉ																
215/75R17.5	J	05310170000	15	75	14.1	359	30.4	772	8.5	215	9.1	231	6.00, 6.75	9.5	242	681	423	61	28	4805, 125 (2180, 860)	4540, 125 (2060, 860)		
235/75R17.5	J	05310180000	13	75	14.5	369	31.6	802	9.2	234	10.0	254	6.75, 7.50	10.6	269	656	407	65	29	6005, 125 (2725, 860)	5675, 125 (2575, 860)		
245/70R17.5	J	05310190000	13	75	14.5	369	31.6	802	9.2	234	10.0	254	6.75, 7.50	10.6	269	656	407	65	29	6005, 125 (2725, 860)	5675, 125 (2575, 860)		

PNEUS SANS CHAMBRE À AIR SUR DES JANTES À BASE CREUSE 15°

Note - La jante énumérée en premier est la jante de mesure. Espace jumelé minimal calculé sans chaîne. # - Dépasser la limite de vitesse autorisée n'est ni recommandé, ni approuvé. Les largeurs hors tout changent de 0.1 pouce (2.5 mm) pour chaque changement de largeur de la jante de 1/4 de pouce. L'espace jumelé minimum doit être ajusté en conséquence. Continental Tire the Americas, LLC se réserve le droit de changer les spécifications des produits à tout moment sans préavis ni obligations. Veuillez consulter les limites de gonflage et de charge des fabricants de jantes. Ne dépassez jamais la limite du fabricant de jantes sans avoir eu la permission du fabricant de celles-ci.



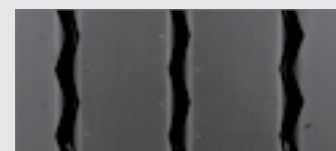
Le composé pour la faible résistance au roulement offre une excellente efficacité énergétique pour les températures basses d'exploitation.



Sculpture de la bande de roulement innovante qui fournit un haut millage d'origine et un faible coût par mille.



La forte construction des plis offre une durabilité structurale lors d'utilisations de grands volumes.



La technologie brevetée des rainures mène à une rétention minimale des pierres et à un allongement de la durée de vie de la carcasse.

La géométrie innovante des rainures offre une évacuation efficace de l'eau, de traction et de freinage sur sol mouillé tout au long de la durée de vie du pneu.

**Applications:** Transport grand-volume, long courrier, essieu traîné.