

Conti Coach HA3 (avec Capteur de Pression Actif)

Tous Types d'Essieux, Long Courrier

Applications: Long courrier, sur autoroute, essieu directeur et tous types d'essieux, utilisation sur autocars et grands VR.



Legende:

| | | | |
|-------------|-------------------|--------------------------|---------------------------------|
| Carcasse 3G | Certifié SmartWay | Avec Capteur de Pression | Disponible -Ligne de Rechapage- |
|-------------|-------------------|--------------------------|---------------------------------|

Conti Coach HA3 (avec Capteur de Pression Actif)

Tous Types d'Essieux, Long Courrier

● MARCHANDISES ● VOYAGEURS ● CONSTRUCTION



DONNÉES SUR LES PRODUITS

| TAILLE DES PNEUS | INDICE DE CHARGE | NUMÉRO D'ARTICLE | PROFONDEUR (mm) | VITESSE MAX (MPH) | RAYON SOUS CHARGE STATIQUE | | DIAMÈTRE DE GONFLAGE HORS TOUT | | LARGEUR DE GONFLAGE HORS TOUT | | LARGEUR DE SECTION SOUS CHARGE | | JANTES APPROUVÉES | ESPACE JUMELÉ MINIMAL | | TOURS PAR UNITÉ | | POIDS DU PNEUS | | CHARGE MAXIMALE @ GONFLAGE | |
|------------------|------------------|------------------|-----------------|-------------------|----------------------------|-----|--------------------------------|------|-------------------------------|-----|--------------------------------|-----|-------------------|-----------------------|-----|-----------------|-----|----------------|----|----------------------------|-----------------------|
| | | | | | POUCE | MM | POUCE | MM | POUCE | MM | POUCE | MM | | POUCE | MM | MI | KM | LB | KG | LB, PSI (KG, KPa) | LB, PSI (KG, KPa) |
| 315/80R22.5* | L | 05651710000 | 17 | 75 | 19.7 | 501 | 42.4 | 1077 | 12.4 | 315 | 13.6 | 345 | 9.00, 8.25 | 13.8 | 351 | 488 | 303 | 141 | 64 | 9090, 130 (4125, 900) | 8270, 130 (3750, 900) |

PNEUS SANS CHAMBRE À AIR SUR DES JANTES À BASE CREUSE 15°

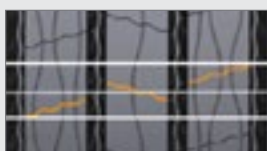
Note - La jante énumérée en premier est la jante de mesure. Espace jumelé minimal calculé sans chaîne. Ces spécifications peuvent faire l'objet de modifications sans préavis. * - Certifié par la CEE. # - Dépasser la limite de vitesse autorisée n'est ni recommandé, ni approuvé. Les largeurs hors tout changent de 0,1 pouce (2,5 mm) pour chaque changement de largeur de la jante de 1/4 de pouce. L'espace jumelé minimum doit être ajusté en conséquence. Les pneus 315/80R22.5 utilisés sur des jantes de 8,25" sont limités à un poids maximal de 7610 lb à 120 psi. Continental Tire the Americas, LLC se réserve le droit de changer les spécifications des produits à tout moment sans préavis ni obligations. Veuillez consulter les limites de gonflage et de charge des fabricants de jantes. Ne dépassez jamais la limite du fabricant de jantes sans avoir eu la permission du fabricant de celles-ci.



Capacité de transport de charge supplémentaire avec une technologie de talon stable spécialement renforcée.



Carcasse haute durabilité pour un rechapage de première qualité et une amélioration du millage.



Conception de bande de roulement à réduction sonore pour un déplacement serein et confortable.



Une vie complète de traction par tous les temps avec des lamelles 3D imbriquées.



Intégré avec la technologie capteur actif TPMS.



Recherchez la marque du capteur actif situé sur le flanc du pneu pour identifier le nouveau Conti Coach HA3 avec des capteurs de pression TPMS intégrés.

Pour être connecté avec l'une de nos solutions de gestion du poste pneumatique avec les pneus intelligents, visitez www.continental-truck.com.

Applications: Long courrier, sur autoroute, essieu directeur et tous types d'essieux, utilisation sur autocars et grands VR.