



ContiEarth™ Continental RDT-Master

› Conçu pour les besoins spécifiques des tombereaux rigides

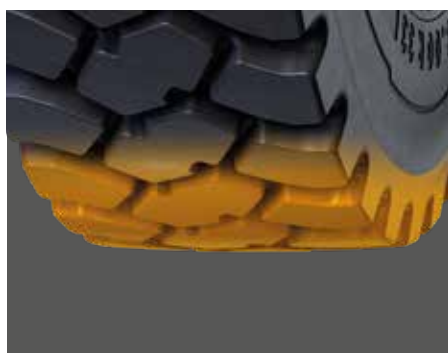


Application

Les tombereaux rigides servent à transporter de lourdes charges sur de longues distances et sur des terrains accidentés. Dans ces conditions difficiles, les pneus doivent offrir une grande stabilité et une bonne traction même à une vitesse élevée. Le pneu RDT-Master a été conçu principalement pour affronter des terrains boueux à meubles.

Le RDT-Master de Continental est fabriqué à partir d'un composé de bande de roulement lui permettant de maîtriser son utilisation sur chantier.

Caractéristiques



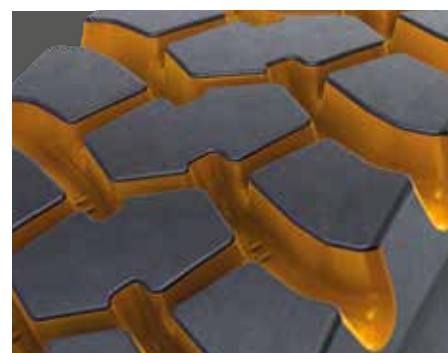
Large bande de roulement pour un meilleur contact au sol

Pour une traction maximale et un rendement optimisé.



Conception à épaulement ouvert

Pour de bonnes capacités auto-nettoyantes.



Des sculptures profondes

Pour une meilleure protection du pneu contre les coupures et les pénétrations d'objets.



Prêt pour la technologie ContiPressureCheck™

Tous les pneus radiaux Continental génie civil sont équipés de capteurs pré-montés qui surveillent constamment la pression de gonflage et la température du pneu, ces informations étant transmises en temps réel au système ContiPressureCheck™.

Pour plus d'informations, veuillez consulter la page www.continental-pneus.fr/industrie/produits/contipressurecheck

Faites un grand pas dans l'avenir dans la gestion de votre flotte avec les pneus ContiEarth™ iTires. Une surveillance continue des pneus permettra de réduire les pannes liées aux pneus, les temps d'arrêts et donc d'augmenter l'efficacité du véhicule et de votre flotte



Code article	Dimension	TRA Code	Type	Transport		Gomme		Jante	Profondeur de la sculpture mm (32 ^{ème} de pouce)	TKPH*
				SR	LI/SS	Standard	CUT Résistant			
1270474	18.00R33	E4	TL	★ ★	191B	•		33x13.00/2.5	54(68/32)	230
1270481	18.00R33	E4	TL	★ ★	191B		•	33x13.00/2.5	54(68/32)	184
1270475	21.00R33	E4	TL	★ ★	200B	•		33x15.00/3.0	58(73/32)	252
1270482	21.00R33	E4	TL	★ ★	200B		•	33x15.00/3.0	58(73/32)	202
1270476	24.00R35	E4	TL	★ ★	209B	•		35x17.00/3.5	70(88/32)	378
1270483	24.00R35	E4	TL	★ ★	209B		•	35x17.00/3.5	70(88/32)	302
En préparation	27.00R49	E4	TL	★ ★		•		49x19.50/4.0		542
En préparation	27.00R49	E4	TL	★ ★			•	49x19.50/4.0		438

TKPH* = Tonne Km per hour - Tonnes Kilomètre Par Heure

SR : Notes par étoiles pour pneus radiaux

LI : Indice de charge

SS : Code de vitesse

TRA : Classification TRA (profondeur de sculpture)

Les spécifications sont sujettes à modification sans préavis. Pour plus d'informations, consultez les fiches techniques.

Pour plus de détails concernant la disponibilité des produits, veuillez contacter votre représentant commercial local.

Tous les pneus RDT-Master mentionnés ci-dessus sont fabriqués avec un composé de bande de roulement standard et un composé résistant aux coupures.

CLASSIFICATION TRA DE LA PROFONDEUR DE GOMME DE LA BANDE DE ROULEMENT



Standard 100%

Profonde 150%

Extra-profonde 250%