

2018年7月24日  
コンチネンタルタイヤ・ジャパン株式会社

### コンチネンタルタイヤ 新しいテクノロジーにより、相反するウインター性能とウェット性能を高次元で両立した 「VikingContact 7(バイキング・コンタクト 7)」を発売



VikingContact 7

コンチネンタルタイヤ・ジャパン株式会社(所在地:東京都品川区/代表取締役社長:グレゴリー・メイ)は、新概念のパターンデザインとコンパウンドテクノロジーの採用により、相反するウインター性能とウェット性能を高次元で両立した新スタッドレスタイヤ「VikingContact 7(バイキング・コンタクト セブン)」を2018年9月より発売いたします。発売サイズは、14インチから20インチまでの60サイズで、今後も順次サイズの追加を予定しています。価格はオープンプライス。

雪道やアイスバーンから、シャーベット状の雪の路面やウェット路面、ドライ路面まで。冬の走行環境は、地域や時間帯によって実に様々です。また近年、環境変化によるウェット性能への要求が高まっています。

VikingContact シリーズは、北欧を初めとする海外の自動車雑誌\*が2012年から16年の4年間で実施した評価テスト31回中29回のテストで最高を獲得し、高く評価されたタイヤです。この度発売する次世代モデル「VikingContact 7」は、VikingContact シリーズの優れたウインター性能とドライ路面でのハンドリング性能に加えて、シリーズでは初となる「左右対称パターン」を採用。ウェットおよびシャーベット路面での排水性を大幅に高め、冬の様々な路面状況下で更に安全で快適なドライビングを可能にしました。

\*Teknikens Varld, Auto Build Suomi, Tuulilasi 他

■「VikingContact 7」に採用した最新テクノロジーとその特徴は、以下の通りです。

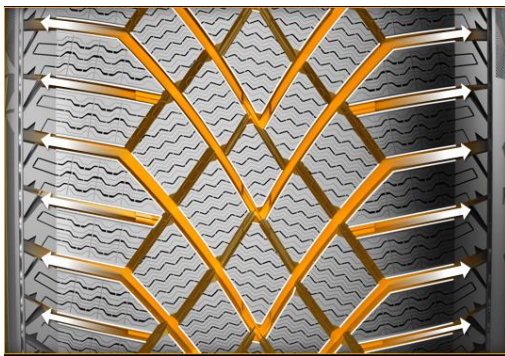
#### 1. 「ノルディック・コンパウンド」によりウェット路面や低温路面におけるグリップ性能を向上

新開発のノルディック・コンパウンドには「アクティブ・グリップ・シリカ」を配合。多数のシリカ分子が機能化ポリマーに結合し、高密度かつ均一に分布することで、ウェット路面で優れたグリップ性能、ブレーキ性能を発揮します。コンパウンドに配合した菜種オイル(「菜種オイル・コンポジション」)が、低温下で他の成分に柔軟性をもたらし、路面温度の低い冬の道路でも優れたグリップ性能を発揮します。

### 2. 「インテリジェント・パターン・デザイン」であらゆる路面状況下において信頼の駆動安定性を提供

「エフィシエント・グループ・ネットワーク」: 対称的なメイングループの配置により、タイヤ中央部から水やシャーベット状の雪を一気に排出、高いアクアプレーニング性能とシャーベットプレーニング性能を発揮します。また溝とブロックの最適なバランスが有効接地面積を増やし、高速走行時においても優れたコントロール性を維持します。

「S-I ジョイント・コンポーネント」: パターン中央部とショルダー一部に配置された「ソリッド・リンケージ(右図・黄色部分)は、溝がつぶれるのを抑制し水やシャーベット状の雪の排出効率を維持させると共にパターンを補強、ドライ及びウェット路面でのハンドリング性能を向上させました。中間部に特殊な形状の「インターロック・ブリッジ(右図・青色部分)」を取り付けることで、ブロックの安定性を高めながらも柔軟性を保ちます。



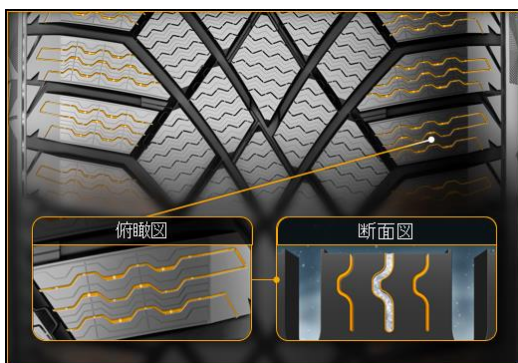
エフィシエント・グループ・ネットワーク



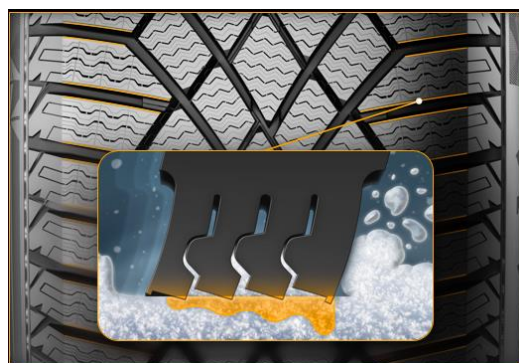
S-I ジョイント・コンポーネント  
黄色部分: ソリッド・リンケージ  
青色部分: インターロック・ブリッジ

### 3. 「アドバンスド・グリップ・コンセプト」による積雪路面や凍結路面で確かなトラクションとブレーキ性能

厚さが異なる多数の「バリアス・3D サイプ」の採用により、ワイドサイプは中に雪が入ることによって、スノーポケットを形成(左図内: 断面図)、雪柱せん断力が増大し、雪上路面でのトラクションとブレーキ性能が強化されました。また、ブロックの外側に位置する「エフェクティブ・アイスエッジ」との組み合わせにより、ワイピング効果を維持しながら有効接地面積を増やし、氷路面でのトラクションとブレーキ性能を向上させました。



バリアス・3D サイプ



エフェクティブ・アイスエッジ

コンチネンタルタイヤで好評を得ているサイドウォールのデザインでは、厳しい冬のニーズに合わせて開発された新しいパターンデザインを連想するスタイリッシュな氷の結晶とダイヤモンドのデザインを採用。雪路、氷路での安全性とコントロール性に関して高いパフォーマンスを発揮することが証明されていることを示す、雪上性能認定マークであるアルパインシンボルが刻印されています。



VikingContact 7 サイドウォールデザイン

### 【VikingContact 7 発売サイズ表】

インチ	扁平率 (%)	タイヤサイズ	備考	インチ	扁平率 (%)	タイヤサイズ	備考
20	35	255/35R20 97T XL		17	45	215/45R17 91T XL	⑫
	40	275/40R20 106T XL				225/45R17 94T XL	
19	35	235/35R19 91T XL				235/45R17 97T XL	
		235/40R19 96T XL				245/45R17 99T XL	
		245/40R19 98T XL				205/50R17 93T XL	
	40	255/40R19 100T XL				215/50R17 95T XL	
		235/50R19 103T XL			225/50R17 98T XL		
		255/50R19 107T XL			215/55R17 98T XL		
18	50	235/55R19 105T XL			55	225/55R17 101T XL	
		225/40R18 92T XL	⑫			235/55R17 103T XL	
		235/40R18 95T XL	⑫			215/60R17 100T XL	
	45	245/40R18 97T XL			60	225/60R17 103T XL	
		225/45R18 95T XL		235/60R17 106T XL			
		245/45R18 100T XL		225/65R17 106T XL			
		50	225/50R18 99T XL		65	235/65R17 108T XL	
			235/50R18 101T XL			245/65R17 111T XL	⑫
			245/50R18 104T XL			16	50
	55	235/55R18 104T XL		55	195/55R16 91T XL		⑫
		255/55R18 109T XL		205/55R16 94T XL			
		235/60R18 107T XL		215/55R16 97T XL			
60	265/60R18 114T XL	⑫	225/55R16 99T XL				
	65	235/65R18 110T XL		205/60R16 96T XL			
				215/60R16 99T XL			
15				60	225/60R16 102T XL		
			65	215/65R16 102T XL			
				215/70R16 100T			
				245/70R16 111T XL			
	14			55	175/55R15 77T		
					185/55R15 86T XL	⑫	
					195/55R15 89T XL	⑫	
					185/60R15 88T XL		
					195/60R15 92T XL		
					145/65R15 72T		
			65	175/65R15 88T XL			
				185/65R15 92T XL			
		195/65R15 95T XL					
		205/65R15 99T XL					
			65	175/65R14 86T XL			

※⑫は 2018 年 12 月からの発売になります。

### 【コンチネンタル社について】

コンチネンタルは、人とモノの持続可能なコネクテッドモビリティに関わる先進的な技術やサービスを開発しています。1871年の創業以来、テクノロジーカンパニーとして、安全性、効率性、インテリジェンスを兼ね備えたアフォーダブルなソリューションを自動車、機械、交通、輸送のために提供しています。2017年度の売上高は約440億ユーロで、世界61カ国に24万人以上の従業員を擁しています。

[www.continental-corporation.de](http://www.continental-corporation.de)

### 【タイヤ部門】

タイヤ部門は現在、全世界に24ヶ所の生産および開発拠点を有しています。約5万4千人の従業員を擁する世界有数のタイヤメーカーであり、2017年には113億ユーロの売り上げを計上しました。

タイヤ製造の技術リーダーであり、乗用車、商用車、二輪車の幅広い製品ラインを提供しています。コンチネンタルは、研究開発への継続的な投資により、経済的で環境にやさしいモビリティに大きく貢献しています。タイヤ事業部門のポートフォリオには、商業車用タイヤのデジタル管理システムだけでなく、タイヤ取引および車両アプリケーション向けのサービスも含まれます。

[www.continental-reifen.de](http://www.continental-reifen.de)

### 【スポンサーシップ】

コンチネンタルのタイヤ部門は、AFC アジアカップ UAE2019 のオフィシャルスポンサーです。

日本語公式サイト: <http://www.continental-tire.jp>

日本語公式 Facebook ページ: <http://www.facebook.com/continental.japan>

### 《報道関係各位からのお問い合わせ先》

コンチネンタルタイヤ・ジャパン広報事務局

バーソン・マーステラ 担当: 中村、長瀬

Tel: 03-3264-7355/Mail: [Continental\\_tireJP.PR@bm.com](mailto:Continental_tireJP.PR@bm.com)