

Technische Daten und Luftdruckempfehlungen

Reifen- größe	Betriebskennung					EU-Reifen- label			Felge		Reifenmaße						Tragfähigkeit (kg) pro Achse bei Luft- druck ⁶⁾ (bar) (psi)						
	Profil	LI/SI ¹⁾	PR	M+S	Geschw.- symbol und Referenz- geschw. (km / h)	TT/ TL ²⁾	D	C	73	Fel- gen- breite	Min. Felgen- mit- ab- stand	Max. Normmaße im Betrieb		Designmaße Neureifen		Stat. Halb- messer	Abroll- umfang	Li ³⁾	Rad- an- ord- nung	7,5 (109)	8,0 (116)	8,5 (123)	9,0 (131)
												Breite	Außen Ø	Breite + 1 %	Außen Ø ± 1 %								
295/80 R 22.5	HSW 2 Coach XL	154/149 M	16	M+S	M 130	TL	D	C	73	8.25 9.00	326 335	302 310	1062	290 298	1044	487	3184	154 152 150 149 148	E E ZW ZW ZW	6785 6420 12725 11760 11395	7140 6760 13400 12380 12000	7500 7100	
	HSW 2 Coach	152/148 M	16	M+S	M 130	TL	D	C	73														
	HSW 2 Coach ContiRe XL	154/150 M	16	M+S	M 130	TL	-	-	-														
	HSW 2 Coach ContiRe	152/148 M	16	M+S	M 130	TL	-	-	-														
315/80 R 22.5	HSW 2 Coach	156/150 L (154/150 M)	20	M+S	L 120 (M 130)	TL	D	C	73	9.00 9.75	351 360	318 326	1096	312 320	1076	500	3282	156 154 150	E E ZW	6910 6785 12120	7280 7140 12765	7640 7500 13400	8000

Angaben nach DIN 7805/4, WdK-Leitlinie 134/2, 142/2, 143/14, 143/25
 1) Last-Index Einzelrad / Zwilling und Geschwindigkeitssymbol
 2) TT = Tube Type, TL = Tubeless
 3) Kraftstoffeffizienz
 4) Nasshaftung
 5) Externes Rollgeräusch (db)
 6) Bei Luftdruck ab 8,0 bar und größer, Ventilschlitz-Abdeckblech verwenden

Continental
The Future in Motion

6CG52.de 2016.11
 Continental Reifen Deutschland GmbH
 Büttnerstraße 25
 30165 Hannover
 Deutschland
www.continental-lkw-reifen.de
www.continental-corporation.com



Continental
The Future in Motion

People



Sicherheit und Komfort auf winterlichen Straßen: HSW 2 COACH.

HSW 2 COACH

- › Höchste Fahrstabilität
- › Sichere Bremsleistung auf Schnee und Eis
- › Gute Laufleistung, selbst auf trockenen Fahrbahnen



HSW 2 COACH



HSW 2 COACH

Kommen Sie sicher und komfortabel durch den Winter.



Sicher und wirtschaftlich. Reifen für jede Witterung.

Trotzen Sie mit ihm den härtesten Bedingungen. Was auch immer der Winter bringt - der HSW 2 COACH bringt Sie bei Schnee und Eis sicher ans Ziel. Denn dieser Reifen ist perfekt auf Schneematsch, überfrostete Nässe und festgefahrene Schneedecken abgestimmt. Der HSW 2 COACH reagiert sicher beim Bremsen und behält immer eine hohe Lenkstabilität und Spurtreue.

HSW 2 COACH

Wenn etwas wie auf Schienen läuft, dann meint man, dass es nicht aus der Spur zu kriegen ist. So wie unser Winterreifen für den Einsatz unter extremen Bedingungen: der HSW 2 COACH. Er wurde eigens dafür entwickelt, Sie sicher durch den Winter zu bringen. Dabei ist er leise und laufruhig, was bedeutet: mehr Komfort für Ihre Fahrgäste. Sein hervorragendes Handling spüren Sie auch auf dem Konto: mit dem HSW 2 COACH erzielen Sie die effektiv niedrigsten Gesamtkosten.

Produkthighlights

Sicherheit



- › Hochwertige Karkasse für eine stabile Reifenstruktur über den gesamten Lebenszyklus
- › Hohe Profilhaltbarkeit während der gesamten Einsatzdauer

Grip / Fahrverhalten im Winter



- › Hohe Anzahl von Rillen und Lamellen für hervorragenden Grip an allen Achsen
- › Einführung von 3D-Lamellen und Taschenlamellen
- › Hervorragender Grip dank optimierter Laufflächenmischung

Komfort



- › Leiser Lauf durch Rippen-design
- › Ruhiger Lauf dank Längsrippenprofil

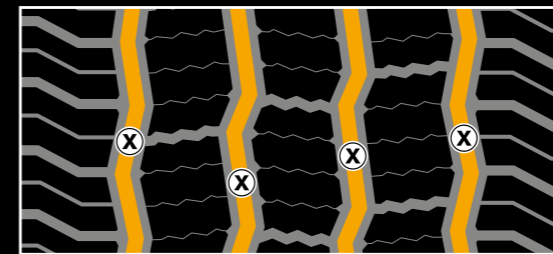
Laufleistung



- Hohe Laufleistung dank innovativer Laufflächengeometrie mit:
- › hohem Profilvolumen
 - › schmalen Rillen
 - › breiten Schulterrippen für einen gleichmäßigen Abrieb

Nachschneideempfehlungen

HSW 2 COACH



Größe	Tiefe (mm)	Breite (mm)
295/80 R 22.5	3.0	10
315/80 R 22.5	3.5	10