

# GENERATION 3. DRIVEN BY YOUR NEEDS.

## Technische Daten und Luftdruckempfehlungen

Reifen- größe	Betriebskennung					EU-Reifen- label				Felge		Reifenmaße						Tragfähigkeit (kg) pro Achse bei Luft- druck <sup>6)</sup> (bar) (psi)						
	Profil	LI/SI <sup>1)</sup>	PR	M+S	Geschw.- symbol und Referenz- geschw. (km / h)	TT/ TL <sup>2)</sup>	D	C	73 <sup>3)</sup>	Felgen- breite	Min. Felgen- mit- ten- ab- stand	Max. Normmaße im Betrieb		Designmaße Neureifen		Stat. Halb- messer	Abroll- umfang	Li <sup>1)</sup>	Rad- an- ord- nung	7,5 (109)	8,0 (116)	8,5 (123)	9,0 (131)	
												Breite	Außen Ø	Breite + 1%	Außen Ø ± 1%									± 1,5 %
275/70 R 22.5	Conti UrbanScan HA3	150/145 J (152/148 E)	16	M+S	J 100 (E 70)	TL	D	C	73	7.50 8.25	303 311	280	974	269 276	958	445	2922	152 150 148 145	E E ZW ZW	6135 5790 10885 10025	6460 6095 11465 10555	6780 6400 12035 11080	7100 6700 12600 11600	
	Conti UrbanScan HD3	150/145 J (152/148 E)	16	M+S	J 100 (E 70)	TL	D	C	75															
	ContiRe UrbanScan HD3	150/145 J (152/148 E)	16	M+S	J 100 (E 70)	TL	-	-	-															

Angaben nach DIN 7805/4, WdK-Leitlinie 134/2, 142/2, 143/14, 143/25  
 1) Last-Index Einzelrad / Zwilling und Geschwindigkeitssymbol  
 2) TT = Tube Type, TL = Tubeless  
 3) Kraftstoffeffizienz  
 4) Nasshaftung  
 5) Externes Rollgeräusch (db)  
 6) Bei Luftdruck ab 8,0 bar und größer, Ventilschlitz-Abdeckblech verwenden



6C7E4.de 2016.11  
 Continental Reifen Deutschland GmbH  
 Büttnerstraße 25  
 30165 Hannover  
 Deutschland  
[www.continental-ikw-reifen.de](http://www.continental-ikw-reifen.de)  
[www.continental-corporation.com](http://www.continental-corporation.com)



People

## Sicher durch den Winter in der Stadt: Conti UrbanScandinavia.

### Conti UrbanScandinavia

- › Maximale Sicherheit im Winter
- › Hohe Laufleistung
- › Längere Haltbarkeit



Conti UrbanScandinavia HA3

Conti UrbanScandinavia HD3



# Conti UrbanScandinavia

Der robuste Reifen für den Stadtverkehr im Winter.

GENERATION 3. DRIVEN BY YOUR NEEDS.



## Conti UrbanScandinavia HA3 / HD3

Winter in der Stadt können schwierig sein. Der traktionsstarke Conti UrbanScandinavia stellt sich der Herausforderung mit maximalem Grip, hoher Laufleistung und verbesserter Widerstandsfähigkeit der Seitenwände an allen Achsen. An der Antriebsachse ermöglicht der Conti UrbanScandinavia HD3 zusätzliche Traktion und bis zu 30 % mehr Laufleistung\* unter schwierigen Bedingungen. Robuste Reifen, die ein Stück mehr Sicherheit gewährleisten.

### Produkt Highlights

#### Maximale Sicherheit im Winter



Beispiel: 3D-Lamellentechnologie

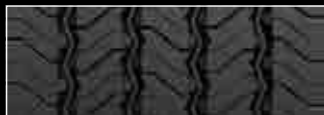
- › Hohe Traktion auf verschneiten und eisigen Straßen dank zahlreicher Griffkanten und Lamellen
- › Schulter mit seitlichen Rillen und Taschenlamellen
- › Profilrippen mit 3D-Lamellentechnologie (bis zum Profilgrund) für optimierte Traktion über die gesamte Lebensdauer
- › Breitere Schulterrippe für bessere Seitenführungskraft (gegenüber dem HSW Scandinavia)

#### Laufleistung



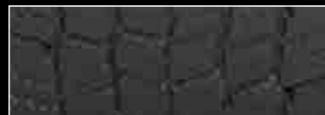
- › Breiteres und tieferes Profil mit schmalen Rillen (höherer Positivanteil) in Verbindung mit der UrbanExpert-Mischung für erheblich längere Profilnutzungsdauer

#### Conti UrbanScandinavia HA3



- › Fein strukturiertes Rippenprofil mit hoher Dichte an seitlichen Rillen und Lamellen
- › Deutliche Verbesserung der Bremsleistung auf Schnee und Eis gegenüber dem HSW Scandinavia

#### Conti UrbanScandinavia HD3



- › 3D-Technologie für Blockunterstützung sowie Schutz vor Brems- und Beschleunigungskräften
- › Laufrichtungsgebundenes Profildesign für Widerstand gegen starke Verzögerungskräfte
- › Verbesserte Traktion gegenüber dem HDW Scandinavia

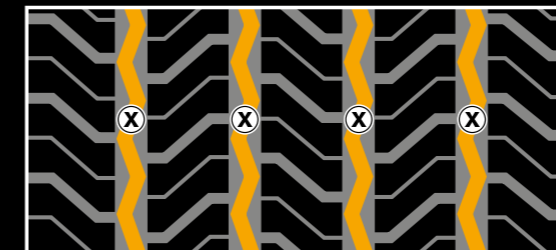
### Weitere technische Merkmale

- › Robuste Karkasse für hervorragende Runderneuerungsfähigkeit
- › Empfehlungen zur Runderneuerung gemäß den ContiLifeCycle-Standards auf der Seitenwand für eine präzise Kontur zum Abrauen  
**Vorteil: Optimale Runderneuerungsfähigkeit für Ihre effektivsten Gesamtkosten**
- › Breitere Schulter und größere Profilblöcke an den Schulterrippen  
**Vorteil: Ermöglichen ein einfacheres Bespiken**

- › Verbesserte Widerstandsfähigkeit gegen seitliche Ansheuerungen durch Bordsteine dank einer um 2 mm erhöhten Seitenwandstärke\*\*
- › Längere Überwachung der Seitenwandstärke durch größere Markierungstiefe
- › Größere Stahldrahtdichte in der Karkasse ermöglicht besseren Schutz bei Bordsteinkontakten  
**Vorteil: Längere Haltbarkeit für höhere Laufleistung im winterlichen Stadtverkehr**

### Nachschneideempfehlungen

#### Conti UrbanScandinavia HA3



Größe	Tiefe (mm)	Breite (mm)
275/70 R 22.5	3,0	7-8

#### Conti UrbanScandinavia HD3



Größe	Tiefe (mm)	Breite (mm)
275/70 R 22.5	3,5	6-7

Alle Conti UrbanScandinavia tragen das Three Peak Mountain Snow Flake-Symbol (3PMSF)<sup>1)</sup> und die M+S-Kennzeichnung.

1) Three Peak Mountain Snow Flake  
„Schneereifen: ein Reifen, der [...] darauf ausgelegt ist, gegenüber einem normalen Reifen bessere Fahr- und Traktionseigenschaften auf Schnee zu erzielen [...]“  
Quelle: United Nations Economic Commission for Europe - Wirtschaftskommission der Vereinten Nationen für Europa (UN/ECE), R117  
\* verglichen mit dem Vorgänger HDW Scandinavia  
\*\* im Vergleich mit dem HSU 1 M+S