

GENERATION 3. DRIVEN BY YOUR NEEDS.

Technische Daten und Luftdruckempfehlungen

Reifen- größe	Betriebskennung				EU-Reifen- label	Felge	Reifenmaße						Rad- an- ord- nung	Tragfähigkeit (kg) pro Achse bei Luft- druck ⁶⁾ (bar) (psi)										
	Profil	LI/SI ¹⁾	PR	M+S			Geschw.- symbol und Referenz- geschw. (km/h)	TT/ TL ²⁾	T ³⁾	C ⁴⁾	B ⁴⁾	70 ⁴⁾		Max. Normmaße im Betrieb		Designmaße Neureifen		Stat. Halb- messer	Abroll- umfang	L ¹⁾	7,5 (109)	8,0 (116)	8,5 (123)	9,0 (131)
														Breite	Außen Ø	Breite + 1%	Außen Ø ± 1%							
245/70 R 19.5	Conti Urban HA3	136/134 M	16	M+S	M 130	TL	**	**	**		6.75 7.50	270 279	250 258	853	240 248	839	389	2559	136 134	E ZW	4050 7670	4265 8075	4480 8480	
265/70 R 19.5	Conti Urban HA3 M+S	140/138 M	16	M+S	M 130	TL	C	C	70		6.75 7.50 8.25	286 295 303	264 272 280	881	254 262 269	867	401	2644	140 138	E ZW	4745 8960	5000 9440		
315/60 R 22.5	Conti Urban HA3 M+S	152/148 J (154/150 E)	16	M+S	J 100 (E 70)	TL	C	B	71		9.00 9.75	344 352	318 326	966	306 313	950	445	2879	154 152 150 148	E E ZW ZW	6480 6135 11580 10885	6825 6460 12195 11465	7160 6780 12800 12035	7500 7100 13400 12600
	ContiRe Urban HA3 M+S	152/148 J (154/150 E)	16	M+S	J 100 (E 70)	TL	-	-	-															
275/70 R 22.5	Conti Urban HA3	150/145 J (152/148 E)	16		J 100 (E 70)	TL	C	B	70		7.50 8.25	303 311	280 287	974	269 276	958	445	2922	152 150 148 145	E E ZW ZW	6135 5790 10885 10025	6460 6095 11465 10555	6780 6400 12035 11080	7100 6700 12600 11600
	Conti Urban HA3 M+S	150/145 J (152/148 E)	16	M+S	J 100 (E 70)	TL	D	B	70															
	ContiRe Urban HA3 M+S	150/145 J (152/148 E)	16	M+S	J 100 (E 70)	TL	-	-	-															
305/70 R 22.5	Conti Urban HA3 M+S	152/148 K (154/150 E)	20	M+S	K 110 (E 70)	TL	C	B	70		8.25 9.00	334 343	309 317	1018	297 305	1000	463	3050	154 152 150 148	E E ZW ZW	6480 6135 11580 11395	6825 6460 12195 12000	7160 6780 12800 12600	7500 7100 13400

Angaben nach DIN 7805/4, WdK-Leitlinie 134/2, 142/2, 143/14, 143/25
 1) Last-Index Einzelrad / Zwillling und Geschwindigkeitssymbol
 2) TT = Tube Type, TL = Tubeless
 3) Kraftstoffeffizienz
 4) Nasshaftung
 5) Externes Rollgeräusch (db)
 6) Bei Luftdruck ab 8,0 bar und größer, Ventilschiltz-Abdeckblech verwenden



6C748.de 2016.11
 Continental Reifen Deutschland GmbH
 Büttnerstraße 25
 30165 Hannover
 Deutschland
www.continental-ikw-reifen.de
www.continental-corporation.com



People

Den Stadtverkehr fest im Griff: Conti Urban.

Conti Urban

- › Maximale Sicherheit
- › Längere Haltbarkeit
- › Komfortable Fahrt



Conti Urban HA3

Conti Urban HA3 M+S



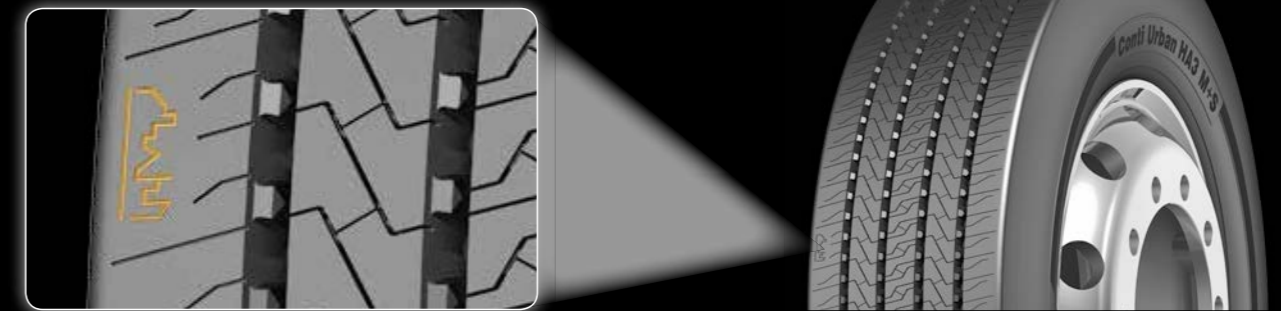
Conti Urban

Der robuste Reifen für den Stadtverkehr.

GENERATION 3. DRIVEN BY YOUR NEEDS.



Für den Stadtverkehr entwickelt



Conti Urban HA3

Kurze Fahrstrecken in der Stadt bedeuten für jede Art von Reifen maximale Belastung. Enge Straßen, Bordsteine und Stop-And-Go-Verkehr erfordern höchste Reifenqualität und -sicherheit. Der Conti Urban HA3 überzeugt durch größere Robustheit und wurde exklusiv für die Herausforderungen des Stadtverkehrs entwickelt. Dank der neuen speziellen Laufflächenmischung für den Stadtverkehr, einem optimierten Positivanteil im Profil, sowie einer um 20 % erhöhten Seitenwandstärke erreicht der Conti Urban HA3 bis zu 20 % mehr Laufleistung und verringert den Kraftstoffverbrauch um bis zu 2 %*.

Weitere technische Merkmale

- › Spezielle Reifenkontur für Stadtbusse, die sowohl die Haltbarkeit als auch das Verschleißbild verbessert
- › Verbessertes Profilvervolumen mit abriebfester Mischung
- › Neue Nachschneidemarkierungen
Vorteil: Die höhere Laufleistung ermöglicht die effektiv niedrigsten Gesamtkosten
- › Versetzte Lamellen mit Minderung der Rollgeräusche und Optimierung des Frequenzbereichs
Vorteil: Geringere Rollgeräusche und verbesserter Fahrkomfort

- › Robuste Karkasse für hervorragende Runderneuerungsfähigkeit
- › Empfehlungen zur Runderneuerung gemäß den ContiLifeCycle-Standards auf der Seitenwand für eine präzise Kontur zum Abrauen
Vorteil: Optimale Runderneuerungsfähigkeit unterstützt betriebliche Effizienz

Produkt Highlights

Maximale Sicherheit



- › Größere Profilbreite für hervorragende Kurvenstabilität im Stadtverkehr
- › Ineinandergreifende Lamellen mit hoher Dichte für hervorragende Nasshaftung
- › Allwettereigenschaften (M+S) mit Spitzenleistung bei trockener und nasser Fahrbahn

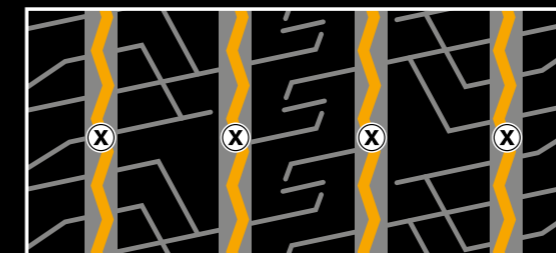
Längere Haltbarkeit



- › Höhere Stahldrahtdichte und -dicke in der Karkasse für besseren Widerstand bei Bordsteinkontakten.
- › Stärkere Seitenwände für verbesserten Schutz

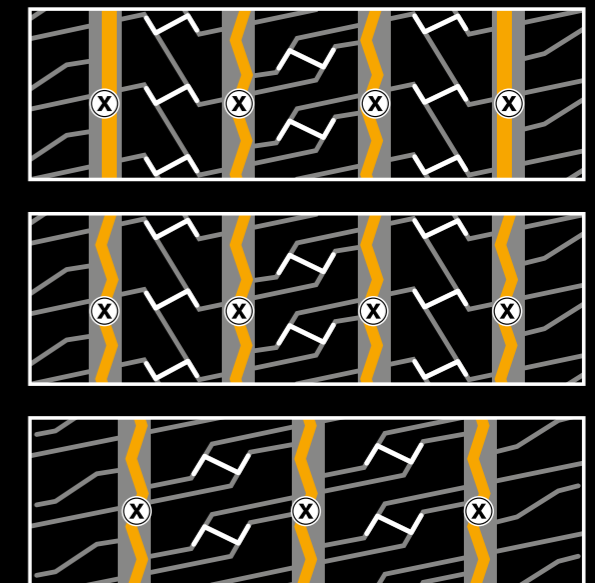
Nachschneideempfehlungen

Conti Urban HA3



Größe	Tiefe (mm)	Breite (mm)
275/70 R 22.5	3,0	6-7

Conti Urban HA3 M+S



Größe	Tiefe (mm)	Breite (mm)
265/70 R 19.5	3,0	6
315/60 R 22.5	3,0	7-8
275/70 R 22.5	3,0	6-7
305/70 R 22.5	2,5	7-8

* im Vergleich mit dem HSU 1 M+S