

GENERATION 3. DRIVEN BY YOUR NEEDS.

Technische Daten und Luftdruckempfehlungen

Reifen- größe	Betriebskennung					EU-Reifen- label				Felge		Reifenmaße						Tragfähigkeit (kg) pro Achse bei Luft- druck ⁶⁾ (bar) (psi)					
	Profil	LI/SI ¹⁾	PR	M+S	Geschw.- symbol und Referenz- geschw. (km / h)	TT/ TL ²⁾	B ³⁾	A ⁴⁾	70 ⁵⁾	Fel- gen- breite	Min. Felgen- mit- tenab- stand	Max. Normmaße im Betrieb		Designmaße Neureifen		Stat. Halb- messer	Abroll- umfang	Rad- an- ord- nung	L ¹⁾	7,5 (109)	8,0 (116)	8,5 (123)	9,0 (131)
												Breite	Außen Ø	Breite + 1 %	Außen Ø ± 1 %								
295/80 R 22.5	Conti Coach HA3	154/149 M	16	M+S	M 130	TL	B	A	70	8.25 9.00	326 335	302 310	1062	290 298	1044	487	3184	154 149	E ZW	6785 11760	7140 12380	7500 13000	
	Conti Coach HA3 ED	154/149 M	16		M 130	TL	C	B	70														
	Conti Coach HA3 AC	154/149 M	16		M 130	TL	-	-	-														
315/80 R 22.5	Conti Coach HA3	156/150 L (154/150 M)	20	M+S	L 120 (M 130)	TL	B	A	71	9.00 9.75	351 360	318 326	1096	312 320	1076	500	3282	156 154 150	E E ZW	6910 6785 12120	7280 7140 12765	7640 7500 13400	8000

Angaben nach DIN 7805/4, WdK-Leitlinie 134/2, 142/2, 143/14, 143/25
 1) Last-Index Einzelrad / Zwilling und Geschwindigkeitssymbol
 2) TT = Tube Type, TL = Tubeless
 3) Kraftstoffeffizienz
 4) Nasshaftung
 5) Externes Rollgeräusch (db)
 6) Bei Luftdruck ab 8,0 bar und größer, Ventilschlitz-Abdeckblech verwenden

Continental
The Future in Motion

6CHHG.de 2016.11
 Continental Reifen Deutschland GmbH
 Büttnerstraße 25
 30165 Hannover
 Deutschland
www.continental-ikw-reifen.de
www.continental-corporation.com



Continental
The Future in Motion



People

Der innovative Reifen für den Reisebus: Conti Coach.

Conti Coach

- › Ausgezeichnete Bremsleistung
- › Niedriger Spritverbrauch
- › Komfortable Fahrt



Conti Coach HA3

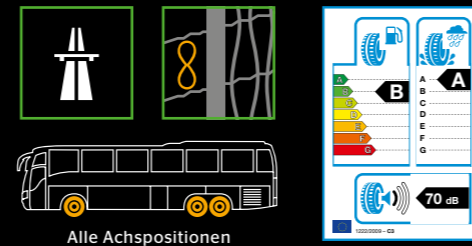




Conti Coach

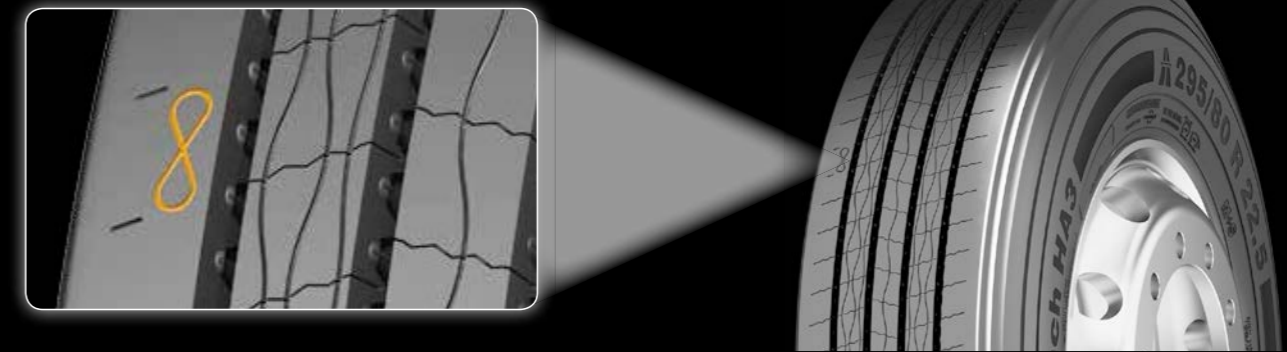
Der effiziente Reifen für den Reisebus.

GENERATION 3. DRIVEN BY YOUR NEEDS.



Alle Achspositionen

Laufruhe für lange Strecken



Conti Coach HA3

Bei Fahrten im Fernreiseverkehr sind Sicherheit und Effizienz von entscheidender Bedeutung. Der Conti Coach HA3 bietet maximale Sicherheit (Klasse A für die Nasshaftung im EU-Reifenlabel) und einen verringerten Rollwiderstand - auch unter schwierigen Bedingungen. Der Conti Coach HA3 ermöglicht entspannte Fahrten - für den Fahrer wie für den Fahrgast.

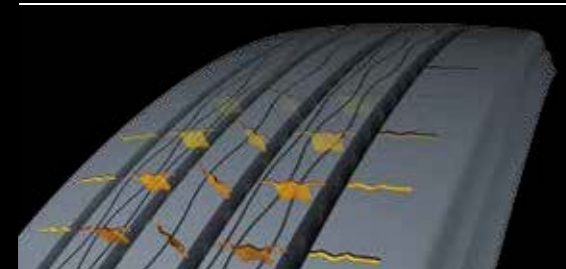
Weitere technische Merkmale

- › Optimierte Druckverteilung in der Bodenaufstandsfläche sorgt für gleichmäßigeren Abrieb und erhöht so die Laufleistung
Vorteil: Ermöglicht die effektiv niedrigsten Gesamtkosten
- › Robuste Karkasse für hervorragende Runderneuerungsfähigkeit
- › Empfehlungen zur Runderneuerung gemäß den ContiLifeCycle-Standards auf der Seitenwand für eine präzise Kontur zum Abrauen
Vorteil: Optimale Runderneuerungsfähigkeit zur Erzielung der effektiv niedrigsten Gesamtkosten

- › Komfort-Lamellen zur Minderung der Abrollgeräusche und Optimierung des Frequenzbereichs
Vorteil: Geringere Abrollgeräusche und verbesserter Fahrkomfort

Produkthighlights

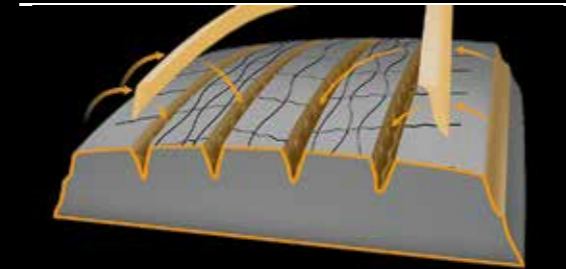
Ausgezeichnete Bremsleistung



Beispiel: 3D-Lamellentechnologie

- › Optimierte Mischung für bessere Leistung auf nasser Fahrbahn
- › 2D-Taschenlamellen für exzellentes Nassgriffverhalten über die gesamte Lebensdauer
- › M+S-Fähigkeit für alle Wetterbedingungen

Niedriger Spritverbrauch

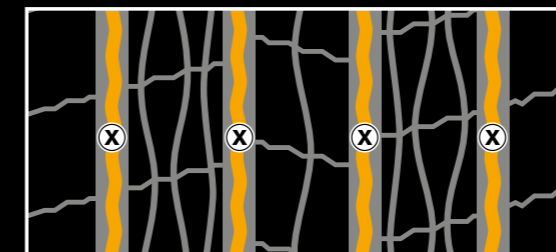


Beispiel: Fuel Saving Edge

- › Reduzierter Kraftstoffverbrauch durch optimierte Laufflächenmischung und Fuel Saving Edge
- › Optimiertes Breitenverhältnis zwischen Gürtel und Laufstreifen für weniger Verformung im Profilbereich

Nachschneideempfehlungen

Conti Coach HA3



Größe	Tiefe (mm)	Breite (mm)
295/80 R 22.5	3,5	6-7
315/80 R 22.5	3,0	6-7



„Damit unsere Kunden sicher und wie geplant ihr Reiseziel erreichen, legen wir größten Wert auf Sicherheit und Qualität unserer Busflotte. Dazu gehört einfach auch ein guter Markenreifen. Die neuen Conti Coach-Reifen erfüllen unsere hohen Ansprüche: hervorragender Fahrkomfort, perfektes Handling und leiser Lauf - das wissen auch unsere Kunden zu schätzen.“

Ingo Kehl
Geschäftsführer der Sieckendiek GmbH & Co. KG, Reisebusunternehmen und MAN-Vertragswerkstatt mit Sitz im ostwestfälischen Versmold-Peckeloh