

## Conti Hybrid

Anpassungsfähigkeit auf jedem Kilometer.

GENERATION 3. DRIVEN BY YOUR NEEDS.

### Conti Hybrid HS3/HD3/HT3 (22.5")

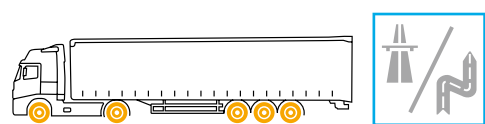
Die Reifenserie Conti Hybrid trägt aktiv dazu bei, die heutigen hohen Anforderungen an Effizienz zu erfüllen. Mit einer beeindruckenden Steigerung der Laufleistung von 20 % und bis zu 6 % verbesserter Kraftstoffeffizienz, setzt der Conti Hybrid 22.5 Maßstäbe. Diese Reifenserie eignet sich optimal für die großen Herausforderungen beim Einsatz von Standard-40t-Lastzügen. Speziell für die Ansprüche des Transportverkehrs auf Landstraßen und Autobahnen wurden diese Reifen entwickelt.

Deutlich verbesserte Nutzungsdauer und niedriger Kraftstoffverbrauch sorgen auf jedem Kilometer für maximale wirtschaftliche Effizienz für Flottenbetreiber.

### ContiLifeCycle integriert

Alle Conti Hybrid-Reifen der Generation 3 wurden in Bezug auf Runderneuerungsfähigkeit verbessert. Die neueste Cord-Technologie für alle Achsen und die neue Gürteloberflächenmischung verbessern die Leistung des bewährten vierlagigen Dreiecksgürtelpakets, während die neuen Nachschneidemarkierungen das Nachschneiden schneller und einfacher machen.

Die Hybrid-Reifenlinie ist perfekt auf ContiLifeCycle zugeschnitten.



## GENERATION 3. DRIVEN BY YOUR NEEDS.

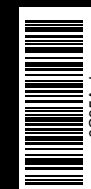
### Technische Daten und Luftdrucktabelle

Reifen- größe	Betriebskennung				EU-Reifen- label				Felge		Reifenmaße					Tragfähigkeit (kg) pro Achse bei Luft- druck <sup>6)</sup> (bar) (psi)							
	Profil	LI/SL <sup>1)</sup>	PR	M+S	Geschw.- symbol und Referenz- geschw. (km/h)	TT/ TL <sup>2)</sup>	TL <sup>3)</sup>	TL <sup>3)</sup>	Felgen- mit- tenab- stand	Min. Felgen- breite	Max. Norm- maße im Betrieb	Designmaße Neureifen		Stat. Halt- mes- ser	Abroll- umfang	Rad- an- ord- nung	7.5 (109)	8.0 (116)	8.5 (123)	9.0 (131)			
385/55 R 22.5	Conti Hybrid HS3	160/-K (158/-L)	20	M+S	K 110 (L 120)	TL	C	B	73	11.75	396	1012	381	996	464	3018	160	E	7775	8190	8595	9000	
	ContiRe Hybrid HT3	160/-K (158/-L)	20	M+S	K 110 (L 120)	TL	-	-	-	12.25	401	386	386	996	464	3018	158	E	7690	8095	8500	9000	
	Conti Hybrid HT3	160/-K (158/-L)	20	M+S	K 110 (L 120)	TL	B	B	70	12.25	401	386	386	996	464	3018	158	E	7690	8095	8500	9000	
295/60 R 22.5	Conti Hybrid HD3	150/147 L	18	M+S	L 120	TL	C	B	73	9.00	329	304	940	292	926	2806	150	E	5790	6095	6400	6700	
	Conti Hybrid HD3	152/148 L	20	M+S	L 120	TL	C	B	73	9.75	338	312	940	292	926	2806	147	E	10630	11190	11750	12300	
315/60 R 22.5	Conti Hybrid HD3	152/148 L	20	M+S	L 120	TL	C	B	73	9.00	344	318	966	306	950	2879	152	ZW	6135	6460	6780	7100	
	Conti Hybrid HD3	152/148 L	20	M+S	L 120	TL	C	B	73	9.75	352	326	966	313	950	2879	148	ZW	10885	11465	12035	12600	
	Conti Hybrid HD3	152/148 L	20	M+S	L 120	TL	C	B	73	11.75	352	326	966	313	950	2879	152	ZW	10885	11465	12035	12600	
385/65 R 22.5	Conti Hybrid HS3	160/-K (158/-L)	20	M+S	K 110 (L 120)	TL	C	B	73	11.75	405	1092	389	1072	496	3248	160	E	7775	8190	8595	9000	
	ContiRe Hybrid HT3	160/-K (158/-L)	20	M+S	K 110 (L 120)	TL	-	-	-	12.25	410	1092	394	1072	496	3248	158	E	7690	8095	8500	9000	
	Conti Hybrid HT3	160/-K (158/-L)	20	M+S	K 110 (L 120)	TL	B	B	70	12.25	410	1092	394	1072	496	3248	158	E	7690	8095	8500	9000	
275/70 R 22.5	Conti Hybrid HS3	148/145 M	18	M+S	M 130	TL	C	B	69	7.50	303	280	974	269	958	2922	148	E	5440	5730	6015	6300	
	Conti Hybrid HD3	148/145 M	16	M+S	M 130	TL	D	B	73	8.25	311	287	974	276	958	2922	145	ZW	10025	10555	11080	11600	
315/70 R 22.5	Conti Hybrid HS3 XL	156/150 L (154/150 M)	18	M+S	L 120 (M 130)	TL	C	B	70	9.00	351	318	1032	312	1014	468	3093	156	E	6910	7280	7640	8000
	Conti Hybrid HS3	154/150 L (152/148 M)	18	M+S	L 120 (M 130)	TL	C	B	70	9.75	360	326	1032	320	1014	468	3093	154	E	6480	6825	7160	7500
	Conti Hybrid HD3	154/150 L (152/148 M)	18	M+S	L 120 (M 130)	TL	C	B	73	9.75	360	326	1032	320	1014	468	3093	152	E	6420	6760	7100	13400
	ContiRe Hybrid HD3	154/150 L (152/148 M)	18	M+S	L 120 (M 130)	TL	-	-	-	9.75	360	326	1032	320	1014	468	3093	148	ZW	11395	12000	12600	13400
295/80 R 22.5	Conti Hybrid HS3 XL	154/148 M	16	M+S	M 130	TL	C	B	69	8.25	326	302	1062	290	1044	487	3184	154	E	6785	7140	7500	7900
	ContiRe Hybrid HD3	152/148 M	16	M+S	M 130	TL	-	-	-	9.00	335	310	1062	298	1044	487	3184	152	E	6420	6760	7100	7500
	Conti Hybrid HD3	152/148 M	16	M+S	M 130	TL	D	B	73	9.00	335	310	1062	298	1044	487	3184	148	ZW	11395	12000	12600	13400
315/80 R 22.5	Conti Hybrid HS3	156/150 L (154/150 M)	20	M+S	L 120 (M 130)	TL	C	B	69	9.00	351	318	1096	312	1076	500	3282	156	E	6910	7280	7640	8000
	Conti Hybrid HD3	156/150 L (154/150 M)	20	M+S	L 120 (M 130)	TL	D	B	73	9.75	360	326	1096	320	1076	500	3282	154	E	6785	7140	7500	7900
	ContiRe Hybrid HD3	156/150 L (154/150 M)	20	M+S	L 120 (M 130)	TL	-	-	-	9.75	360	326	1096	320	1076	500	3282	150	ZW	12120	12765	13400	14000
12 R 22.5	Conti Hybrid HS3	152/148 L (150/148 M)	16	M+S	L 120 (M 130)	TL	C	B	70	8.25	329	304	1104	292	1084	504	3306	152	E	6420	6760	7100	7500
	Conti Hybrid HS3	152/148 L (150/148 M)	16	M+S	L 120 (M 130)	TL	C	B	70	9.00	338	312	1104	300	1084	504	3306	150	E	6360	6700	7000	7400

Angaben nach DIN 7805/4, WdK-Lettlinie 134/2, 142/2, 143/14, 143/25  
 1) Last-Index Einzelrad/Zwilling und Geschwindigkeitssymbol  
 2) TT = Tube Type, TL = Tubeless  
 3) Kraftstoffeffizienz  
 4) Nasshaftung  
 5) Externes Notgeräusch (db)  
 6) Bei Luftdruck ab 8,0 bar und größer, Ventilschlitz-Abdeckblech verwenden



6C95A.de 2016.11  
 Continental Reifen Deutschland GmbH  
 Büttnerstraße 25  
 30165 Hannover  
 Deutschland  
 www.continental-lkw-reifen.de  
 www.continental-corporation.com



## Neue Maßstäbe für den Regionalverkehr: Conti Hybrid 22.5

### Conti Hybrid HS3/HD3/HT3

- › Hohe Laufleistung
- › Herausragende Kraftstoffeffizienz
- › Optimales Nassrutschverhalten über die gesamte Nutzungsdauer



Conti Hybrid HS3

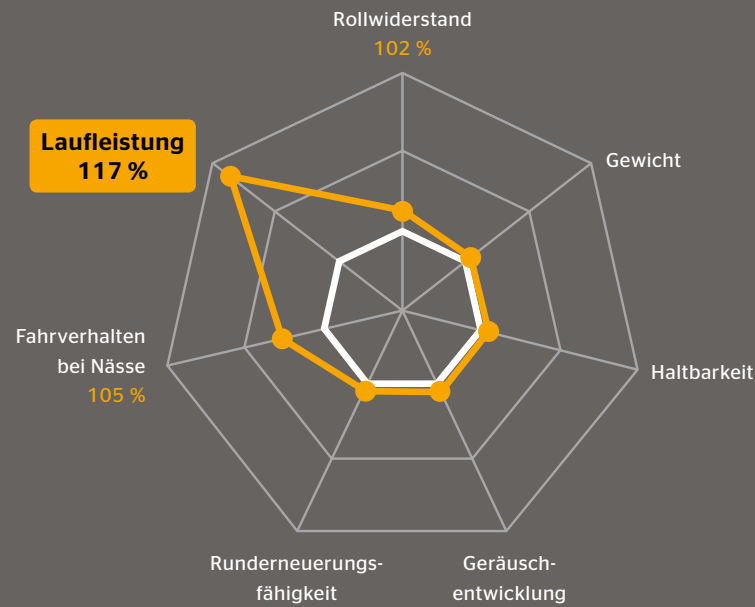
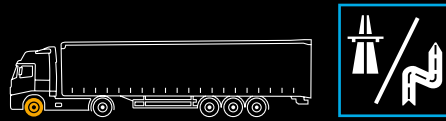
Conti Hybrid HD3

Conti Hybrid HT3

**Exzellente**  
 Laufleistung  
 Kraftstoffverbrauch

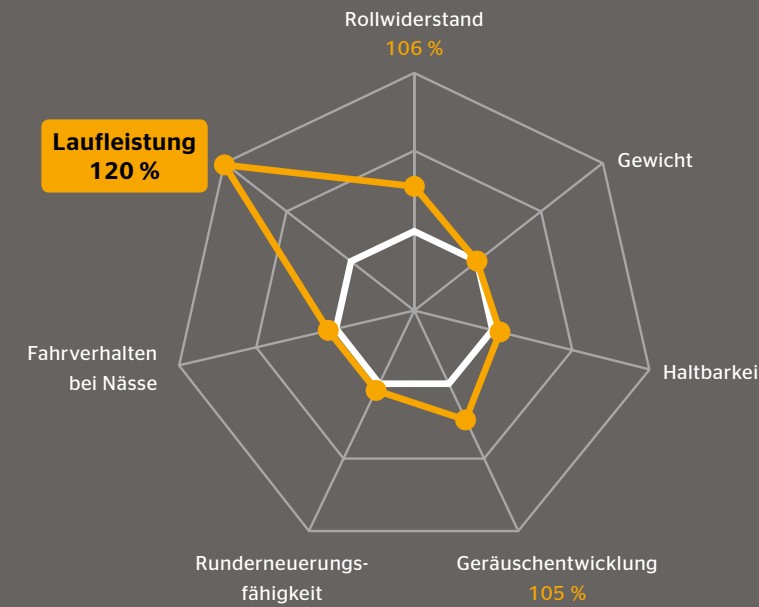
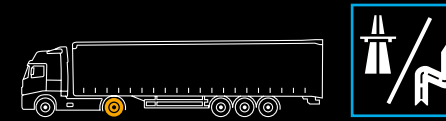


## Conti Hybrid HS3



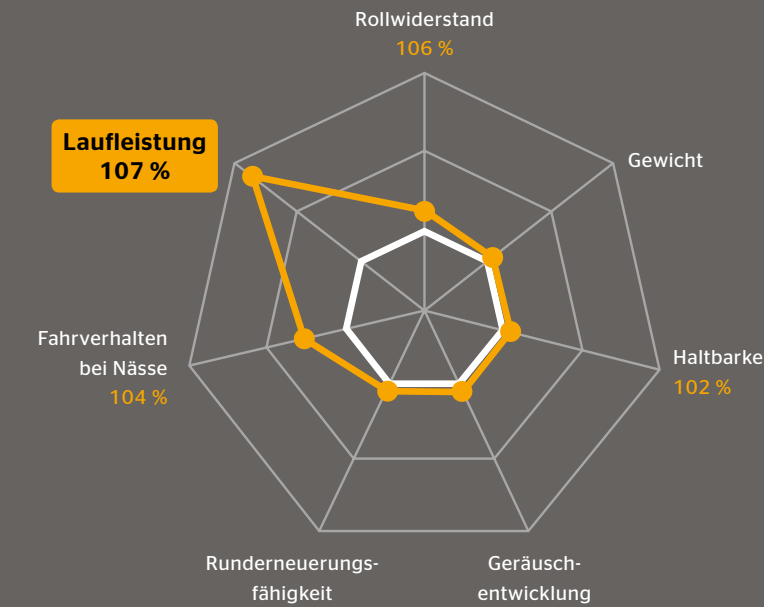
— Conti Hybrid HS3  
— Im Vergleich zum Vorgängermodell 315/80 R 22.5

## Conti Hybrid HD3



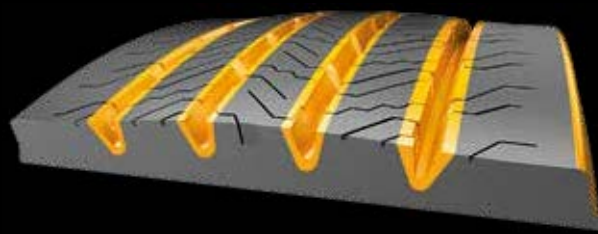
— Conti Hybrid HD3  
— Im Vergleich zum Vorgängermodell 315/80 R 22.5

## Conti Hybrid HT3



— Conti Hybrid HT3  
— Im Vergleich zum Vorgängermodell 385/65 R 22.5

### Produkt Highlights



› Vergrößertes Profilvolumen: Angesichts schmalere Rillen ist mehr Profilmaterial vorhanden, was sich in verbesserter Abriebfestigkeit bei konstant hoher Lauffleistung niederschlägt.

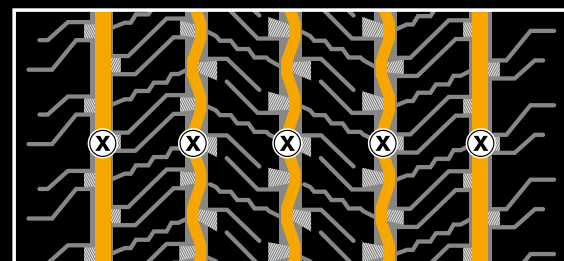
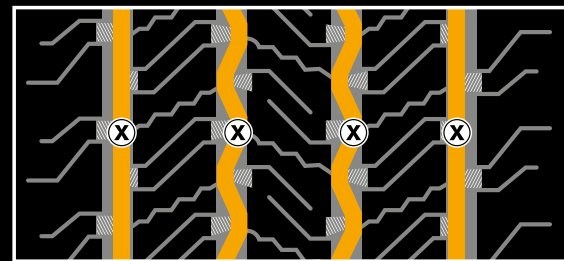
› Neue Kontur: Die neue Kontur bietet eine bessere Druckverteilung und somit gleichmäßigen Abrieb für hohe Lauffleistung.

› Taschenlamellen für verbessertes Nassrutschverhalten: Dank neuer Lamellen mit voller Tiefe wird Wasser besser abgeführt. So wird über die gesamte Nutzungsdauer hinweg ein besseres Nassrutschverhalten erreicht.

› „1+5“-Cord für verbesserte technische Runderneuerungsfähigkeit.

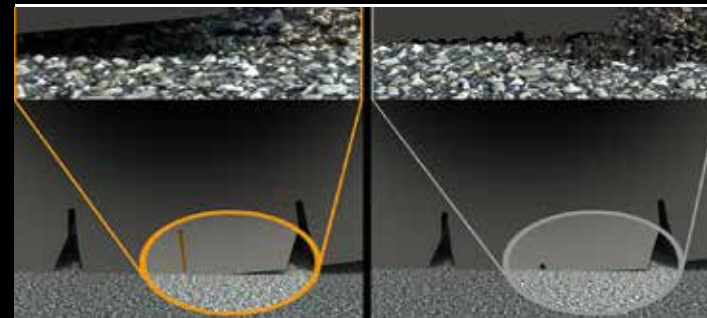
Alle Conti Hybrid-Reifen für die Lenkachse sind mit dem Continental Verschleiß-Analyse-Indikator (VAI™) versehen.

### Nachschneideempfehlungen



Größe	Tiefe (mm)	Breite (mm)
385/55 R 22.5	3,0	A: 10 B: 8
385/65 R 22.5	3,0	A: 10 B: 8
275/70 R 22.5	2,5	8
315/70 R 22.5	2,5	9
295/80 R 22.5	3,0	8
315/80 R 22.5	3,5	9
12 R 22.5	3,0	8

### Produkt Highlights



› Blockdesign mit 3D-Lamellen: Das neue Blockdesign verringert den Materialabrieb der Lauffläche, indem der Schlupf innerhalb der Kontaktfläche des Profilblocks zur Fahrbahn reduziert wird. Dies führt zu verbesserter Lauffleistung. 3D-Lamellen stärken die Stabilität der Blockgeometrie trotz einer höheren Anzahl an Rillen. Eine höhere Anzahl an Griffkanten führt zu verbesserter Traktion auf der Antriebsachse.

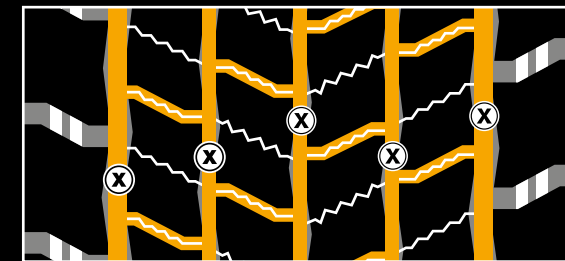
› Hybrid-Mischung für Antriebsachse: Die neu entwickelte Polymer-Kautschuk-Laufflächenmischung wurde speziell für verbesserte Lauffleistung und eine sichere, leichte Geländetauglichkeit entwickelt.

› Optimierte Seitenwandmischung für geringeren Rollwiderstand: Die optimierte Kautschukmischung in der Seitenwand führt zu verbesserter Kraftstoffeffizienz.

› „1+5“-Cord für verbesserte technische Runderneuerungsfähigkeit.

Alle Hybrid-Antriebsachsreifen tragen das Three Peak Mountain Snow Flake-Symbol (3PMSF<sup>1)</sup>) und die M+S-Kennzeichnung.

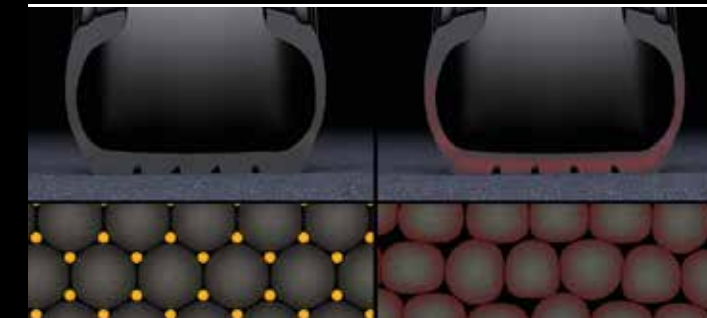
### Nachschneideempfehlungen



Größe	Tiefe (mm)	Breite (mm)
295/60 R 22.5	3,0	A: 7 B: 6
315/60 R 22.5	3,0	A: 7 B: 6
275/70 R 22.5	3,0	A: 7 B: 6
315/70 R 22.5	3,0	A: 7 B: 6
295/80 R 22.5	3,0	A: 7 B: 6
315/80 R 22.5	3,0	A: 7 B: 6

<sup>1)</sup> Three Peak Mountain Snow Flake „Schneereifen: ein Reifen, der [...] darauf ausgelegt ist, gegenüber einem normalen Reifen bessere Fahr- und Traktionseigenschaften auf Schnee zu erzielen [...]“  
Quelle: United Nations Economic Commission for Europe - Wirtschaftskommission der Vereinten Nationen für Europa (UNECE), R117

### Produkt Highlights

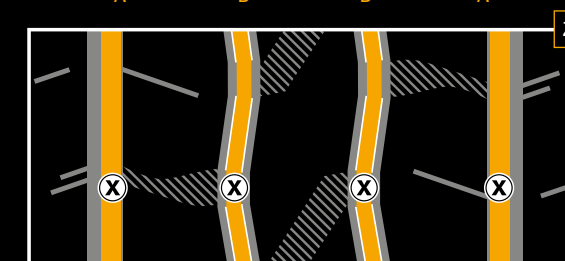
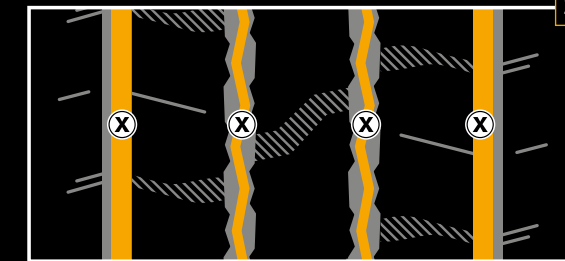


› Hybrid-Mischung für Trailer-Achse: Der neue Conti Hybrid HT3 verwendet neue Kautschukmischungen mit weniger Hitzeentwicklung für Lauffläche und Seitenwand. Das Laufflächen-Polymer verbessert den Rollwiderstand und erhöht die Nutzungsdauer, während gleichzeitig die optimierte Seitenwandmischung die Kraftstoffeffizienz des Trailer-Reifens verbessert.

› Verbessertes Rippenprofil: Die verbesserte Profilstruktur im Rippenbereich bietet höhere Lauffleistung und Kraftstoffeffizienz.

› „3+8“-Cord für verbesserte technische Runderneuerungsfähigkeit

### Nachschneideempfehlungen



Größe	Tiefe (mm)	Breite (mm)
385/55 R 22.5 <sup>21)</sup>	3,0	A: 10 B: 7
385/65 R 22.5 <sup>22)</sup>	3,5	A: 10 B: 8