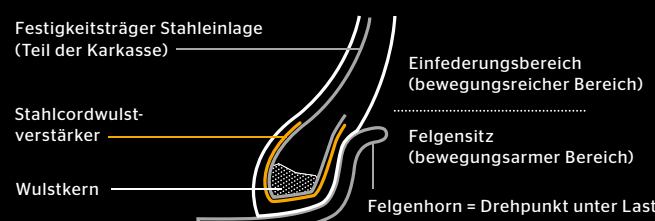


Wintersicher und wirtschaftlich auf der Basis von Laufleistung und Kraftstoffersparnis.

Dass das Sicherheitspolster der Laufstreifen der W-Linie nicht auf Kosten von Kilometerleistung und Verbrauch geht, liegt an der Goods-Karkasse. Als integriertes System durchdachter Details ist sie Plattform für die effektiv niedrigsten Gesamtkosten.

Stahlcordwulstverstärker

Stahlcordwulstverstärker mit hoher Fadendichte und kompakterem Layout.



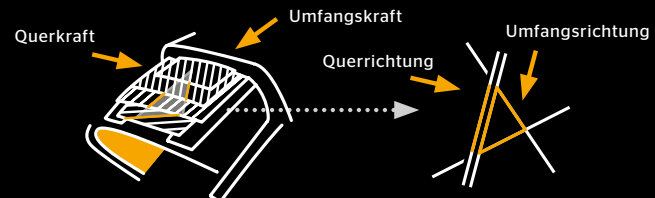
Air-Keep Innenseele

Auf Nano-Ebene verdichtete Molekülstruktur für geringere Gasdiffusion und bis zu 50 % längeren Druckerhalt.*



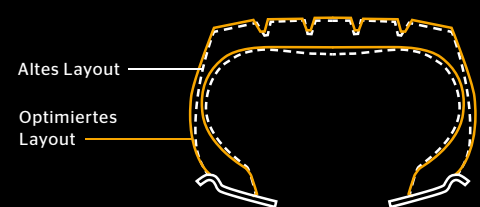
Dreiecksgürtel

Die Dreiecksstruktur der Gürtellagen führt zu mehr Steifigkeit in Umfangsrichtung bei gleichzeitig gesteigener Biegeweichheit im Gürtelkantenbereich.



Layout

Optimiertes Reifenlayout für größeres Luftvolumen und spannungsärmeren Lauf.



* im Vergleich mit konventionellen Technologien

Laufleistung/Haltbarkeit

Insgesamt gestiegene Lebenserwartung durch besseren Felgensitz und geringere Deformation der Seitenwand.

Kraftstoffersparnis

Das steifere Wulstpaket erhöht die Gesamtsteifigkeit des Reifens, reduziert Deformationen und senkt den Rollwiderstand.

Der längere Druckerhalt verringert deformationsbedingte Materialermüdung genauso wie den Durchsatz von aggressivem Sauerstoff.

Zusammen mit dem Innendruck bleibt der Reifen länger in Form und der Rollwiderstand optimal.

Weniger Spannungen durch geringere Steifigkeitsunterschiede zwischen Reifenschulter und Gürtelkante sorgen für ein längeres Reifenleben und ein insgesamt besseres Abriebbild.

Die in Laufrichtung gesteierte Steifigkeit reduziert den Rollwiderstand erheblich.

Das verbesserte Layout reduziert unnötige Deformationen, verteilt die Reibenergie besser und vermeidet ungleichmäßigen Abrieb.

Weniger Spannungen und weniger Deformation bedeuten weniger Energieverlust und geringeren Rollwiderstand.

Technische Daten und Luftdruckempfehlungen

Reifengröße	Betriebskennung				EU-Reifenlabel	Felge	Reifenmaße						Tragfähigkeit (kg) pro Achse bei Luftdruck ⁶⁾ (bar) (psi)									
	Profil	LI/SI ¹⁾	PR	M+S Geschw.-symbol und Referenzgeschw. (km/h)			TT/ TL ²⁾	Felgenbreite	Min. Felgenmittenabstand	Max. Normmaße im Betrieb	Designmaße Neureifen	Stat. Halbmesser	Abrollumfang	Radanordnung	7,5 (109)	8,0 (116)	8,5 (123)	9,0 (131)				
445/45 R 19.5	HTW 2 SCAN	160/-J	22	M+S J 100	TL	C	C	Φ 73	14,00	15,00	453 464	911	436 446	895	416	2712	160	E	7775	8190	8595	9000
	HTW 2 SCAN ContiRe	160/-J	22	M+S J 100	TL	-	-	-	-	-	-	-	-	-	-	-	-	-	-	-	-	-
355/50 R 22.5	HSW 2 SCAN XL	156/-K	18	M+S K 110	TL	C	C	Φ 73	11,75	-	375	942	361	928	436	2812	156	E	6910	7280	7640	8000
	HTW 2 SCAN	160/-K (158/-L)	20	M+S K 110 (L 120)	TL	D	C	Φ 73	11,75 12,25	-	396 401	1012	381 386	996	464	3018	160 158	E E	7775 7690	8190 8095	8595 8500	9000
385/55 R 22.5	HTW 2 SCAN	160/-K (158/-L)	20	M+S K 110 (L 120)	TL	D	C	Φ 73	-	-	-	-	-	-	-	-	-	-	-	-	-	-
	HTW 2 SCAN ContiRe	160/-K (158/-L)	20	M+S K 110 (L 120)	TL	-	-	-	-	-	-	-	-	-	-	-	-	-	-	-	-	-
295/60 R 22.5	HDW 2 SCAN	150/147 L	18	M+S L 120	TL	D	C	Φ 75	9,00 9,75	329 338	304 312	940	292 300	926	435	2806	150 147	E E	5790 10630	6095 11190	6400 11750	6700 12300
	HTW 2 SCAN	160/-K (158/-L)	20	M+S L 120	TL	C	C	Φ 73	9,00 9,75	344 352	318 326	966	306 313	950	445	2879	154 152 150 148	E E Z Z	6480 6135 11580 10885	6825 6460 12195 11465	7160 6780 12800 12035	7500 7100 13400 12600
385/65 R 22.5	HSW 2 SCAN	160/-K (158/-L)	20	M+S K 110 (L 120)	TL	D	C	Φ 73	11,75 12,25	-	405 410	1092	389 394	1072	496	3248	160 158	E E	7775 7690	8190 8095	8595 8500	9000
	HTW 2 SCAN	160/-K (158/-L)	20	M+S K 110 (L 120)	TL	D	C	Φ 73	-	-	-	-	-	-	-	-	-	-	-	-	-	-
275/70 R 22.5	HDW 2 SCAN	148/145 M	16	M+S M 130	TL	E	C	Φ 75	7,50 8,25	303 311	280 287	974	269 276	958	445	2922	148 145	E Z	5440 10025	5730 10555	6015 11080	6300 11600
	HTW 2 SCAN	154/150 L (152/148 M)	18	M+S L 120 (M 130)	TL	D	C	Φ 73	9,00 9,75	351 360	318 326	1032	312 320	1014	468	3093	156 154 150 148	E E Z Z	6910 6480 11580 11395	7280 6825 12195 12000	7640 7100 12800 12600	8000 7500 13400
295/80 R 22.5	HDW 2 SCAN	152/148 M	16	M+S M 130	TL	D	C	Φ 73	8,25 9,00	326 335	302 310	1062	290 298	1044	487	3184	152 148	E Z	6420 11395	6760 12000	7100 12600	-
	HTW 2 SCAN	152/148 M	16	M+S M 130	TL	E	C	Φ 75	-	-	-	-	-	-	-	-	-	-	-	-	-	-
315/80 R 22.5	HDW 2 SCAN	152/148 M	16	M+S M 130	TL	-	-	-	-	-	-	-	-	-	-	-	-	-	-	-	-	-
	HTW 2 SCAN	156/150 L (154/150 M)	20	M+S L 120 (M 130)	TL	D	C	Φ 73	9,00 9,75	351 360	318 326	1096	312 320	1076	500	3282	156 154 150	E E Z	6910 6785 12120	7280 7140 12765	7640 7500 13400	8000
315/80 R 22.5	HTW 2 SCAN	156/150 L (154/150 M)	20	M+S L 120 (M 130)	TL	E	C	Φ 75	-	-	-	-	-	-	-	-	-	-	-	-	-	-
	HTW 2 SCAN ContiRe	156/150 L (154/150 M)	20	M+S L 120 (M 130)	TL	-	-	-	-	-	-	-	-	-	-	-	-	-	-	-	-	-

Angaben nach DIN 7805/4, Wellenlinie 134/2, 142/2, 143/14, 143/25
 1) Last-Index Einzelrad / Zwilling und Geschwindigkeitssymbol
 2) TT = Tube Type, TL = Tubeless
 3) Kraftstoffeffizienz
 4) Nasshaftung
 5) Externes Notgeräusch (db)
 6) Bei Luftdruck ab 8,0 bar und größer, Ventilschlitz-Abdeckblech verwenden



6CE3K.de 2016.11
 Continental Reifen Deutschland GmbH
 Büttnerstraße 25
 30165 Hannover
 Deutschland
www.continental-lkw-reifen.de
www.continental-corporation.com



Ein cleveres Konzept auch im Winter. Die Goods W-Linie

HSW 2 SCANDINAVIA
 HDW 2 SCANDINAVIA
 HTW 2 SCANDINAVIA

Reifen, die in jeder Hinsicht Sicherheit bieten: unter den strengen Bedingungen des Winters und unter den noch strengeren des wirtschaftlichen Wettbewerbs. Und zwar lange über die kalte Jahreszeit hinaus, über die gesamte Lebensdauer hinweg.



HSW 2 SCANDINAVIA HDW 2 SCANDINAVIA HTW 2 SCANDINAVIA



Guter Griff. Geringe Kosten.

Ein cleveres Konzept.



Die leichte und zugleich hochfeste Karkasse aller Continental Lkw-Reifen für das Segment Goods bringt Haltbarkeit und gute Leichtlaufeigenschaften ein. Die individuellen Laufstreifen der W-Linie übertragen diese Qualitäten sicher auf jeden Grund. Achs- und ein-satzoptimiert in Mischung und Profil, sorgen sie für zuverlässige Wirtschaftlichkeit auf Schnee, Eis und Matsch genauso wie auf trockener Fahrbahn.

Produkt Highlights

Griff | Traktion | Sicherheit



- › Tiefere und höhere Anzahl von Querlamellen und -rillen für verbesserten Griff über die gesamte Lebensdauer (im Vergleich mit dem Vorgängermodell)
- › Angepasste Zahl und Verteilung von Griffkanten sowie offene Schulter für guten Griff bei hoher Haltbarkeit
- › Optimierte Laufflächenmischung

Laufleistung



- › Deutlich mehr Abriebvolumen (im Vergleich mit dem Vorgängermodell)
- › Retarder-optimierte HDW 2 SCANDINAVIA Profilgeometrie
- › Schulterblockanbindung für höhere Profilhaltbarkeit
- › Zwei-Phasen-Profil für die Ganzjahreseignung bei HSW 2 SCANDINAVIA und HTW 2 SCANDINAVIA

Runderneuerungsfähigkeit



- › Stahlcordwulstverstärker und Air-Keep Innenseele für besten Karkass-Werterhalt
- › Dreiecksgürtel auch ausgelegt für die besonderen Traktionsanforderungen unter winterlichen Bedingungen
- › Premium-Goods-Karkasse mit C2-Garantie

Kraftstoffeffizienz



- › Erhöhte Profilsteifigkeit reduziert Verformungen und senkt dadurch den Rollwiderstand
- › Weniger Energieverbrauch durch optimierte Aufstandsfläche
- › Ausgewogenes Gürtel-Breiten-Verhältnis sorgt für geringere Biegung der Lauffläche und damit besseren Rollwiderstand
- › Air-Keep Innenseele zur langen Aufrechterhaltung des Reifenfülldrucks

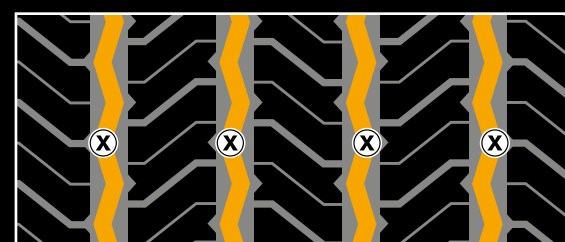
HSW 2 SCANDINAVIA



Für hervorragenden Griff und hohe Laufleistung:

- › Breite Schulterrippen
- › Gefächertes Rippenprofil mit hoher Dichte an Querlamellen und -rillen
- › Laufflächenmischung für optimalen Griff
- › Zwei-Phasen-Profil: Nach Abfahren des Winterprofils ergibt sich ein verbrauchsarmer Lenkachsreifen mit weniger Lamellen

Nachschneideempfehlungen



Größe	Tiefe (mm)	Breite (mm)
385/55 R 22.5	3,0	10-12
385/65 R 22.5	3,0	10-12

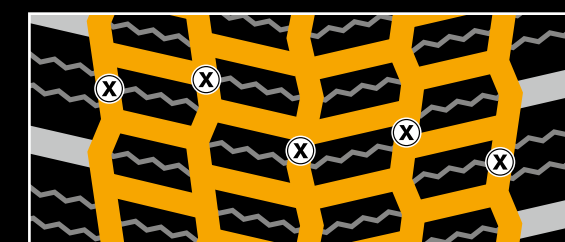
HDW 2 SCANDINAVIA



Für beste Traktion und ein langes Leben:

- › Mehr Griffkanten durch gezackte Lamellen (im Vergleich mit dem Vorgängermodell)
- › 3D-Technologie zur Blockabstützung gegen hohe Antriebs- und Bremskräfte
- › Laufflächenmischung für optimale Traktion
- › Laufrichtungsgebundenes Profil zur Minimierung antriebsachsbedingter Abriebeffekte

Nachschneideempfehlungen



Größe	Tiefe (mm)	Breite (mm)
295/60 R 22.5	3,5	6
315/60 R 22.5	4,0	6
275/70 R 22.5	3,0	6
315/70 R 22.5	3,0	6
295/80 R 22.5	3,0	6
315/80 R 22.5	3,5	6-7
13 R 22.5	3,0	6

HTW 2 SCANDINAVIA



Für hervorragenden Griff und hohe Laufleistung:

- › Breite und geöffnete Schulter für optimale Seitenführung
- › Rippenprofil mit hoher Anzahl von Querlamellen und -rillen
- › Laufflächenmischung für optimalen Griff
- › Zwei-Phasen-Profil: Nach Ablauf von Phase eins öffnet sich die Hauptlamelle und ein verbrauchs-optimierter Trailerreifen entsteht

Nachschneideempfehlungen



Größe	Tiefe (mm)	Breite (mm)
385/55 R 22.5	3,0	10
385/65 R 22.5	3,0	10