

GENERATION 3. DRIVEN BY YOUR NEEDS.

Technische Daten und Luftdruckempfehlungen

Reifen- größe	Betriebskennung				EU-Reifen- label	Felge	Reifenmaße						Tragfähigkeit (kg) pro Achse bei Luft- druck ⁶⁾ (bar) (psi)											
	Profil	LI/SI ¹⁾	PR	M+S ▲			Geschw.- symbol und Referenz- geschw. (km / h)	TT/ TL ²⁾	T ³⁾	C ⁴⁾	R ⁵⁾	Fel- gen- breite	Max. Normmaße im Betrieb		Designmaße Neureifen		Stat. Halb- messer	Abroll- umfang	Rad- an- ord- nung	LI ¹⁾	6,5 (94)	7,0 (102)	7,5 (109)	8,0 (116)
													Breite	Außen Ø	Breite + 1 %	Außen Ø ± 1 %								
215/75 R 17.5	Conti Scandinavia LS3	126/124 M	12	M+S ▲	M 130	TL	D	C	73	6.00 6.75	239 246	220 228	779	212 219	767	359	2339	126 124	E ZW	3200 6030	3400 6400			
	Conti Scandinavia LD3	126/124 M	12	M+S ▲	M 130	TL	D	C	75															
235/75 R 17.5	Conti Scandinavia LS3	132/130 M	12	M+S ▲	M 130	TL	C	C	73	6.75 7.50	262 271	242 251	811	233 241	797	372	2431	132 130	E ZW	3385 6435	3590 6825	3795 7215	4000 7600	
	Conti Scandinavia LD3	132/130 M	12	M+S ▲	M 130	TL	D	C	75															
																				7,5 (109)	8,0 (116)	8,5 (123)	9,0 (131)	
245/70 R 17.5	Conti Scandinavia HT3	143/141 L (146/146 F)	16	M+S ▲	L 120 (F 80)	TL	D	C	72	6.75 7.50	270 279	250 258	803	240 248	789	364	2406	146 143 146 141	E E ZW ZW	4965 4710 9930 8900	5225 4955 10455 9370	5485 5205 10975 9835	5745 5450 11490 10300	
215/75 R 17.5	Conti Scandinavia HT3	135/133 K	16	M+S ▲	K 110	TL	D	C	72	6.00 6.75	239 246	220 228	779	212 219	767	359	2339	135 133	E ZW	3765 7120	3965 7495	4165 7870	4360 8240	
235/75 R 17.5	Conti Scandinavia HT3	143/141 K (144/144 F)	16	M+S ▲	K 110 (F 80)	TL	D	C	72	6.75 7.50	262 271	242 251	811	233 241	797	372	2431	144 143 144 141	E E ZW ZW	4835 4710 9675 8900	5095 4955 10190 9370	5345 5205 10695 9835	5600 5450 11200 10300	
265/70 R 19.5	Conti Scandinavia HS3	140/138 M	16	M+S ▲	M 130	TL	C	C	73	6.75 7.50 8.25	286 295 303	264 272 280	881	254 262 269	867	401	2644	143 140 141 138	E E ZW ZW	4930 4745 9315 8960	5190 5000 9810 9440	5450 10300		
	Conti Scandinavia HD3	140/138 M	16	M+S ▲	M 130	TL	D	C	75															
	Conti Scandinavia HT3	143/141 K	18	M+S ▲	K 110	TL	D	C	72															
285/70 R 19.5	Conti Scandinavia HS3	145/143 M	16	M+S ▲	M 130	TL	D	C	73	7.50 8.25 9.00	311 318 327	287 294 303	911	276 283 291	895	413	2730	150 145 148 143	E E ZW ZW	5790 5245 10885 9860	6095 5525 11465 10380	6400 5800 12035 10900	6700 12600	
	Conti Scandinavia HD3	145/143 M	16	M+S ▲	M 130	TL	D	C	75															
	Conti Scandinavia HT3	150/148 K	18	M+S ▲	K 110	TL	C	C	72															

Angaben nach DIN 7805/4, WdK-Leitlinie 134/2, 142/2, 143/14, 143/25
 1) Last-Index Einzelrad/Zwilling und Geschwindigkeitssymbol
 2) TT = Tube Type, TL = Tubeless
 3) Kraftstoffeffizienz
 4) Nasshaftung
 5) Externes Rollgeräusch (db)
 6) Bei Luftdruck ab 8,0 bar und größer, Ventilschlitz-Abdeckblech verwenden



6C395.de 2016.11
 Continental Reifen Deutschland GmbH
 Büttnerstraße 25
 30165 Hannover
 Deutschland
www.continental-ikw-reifen.de
www.continental-corporation.com



Für den Winter gerüstet: Conti Scandinavia.

Conti Scandinavia 19.5"/17.5"

- › Für den Einsatz unter harten winterlichen Bedingungen entwickelt
- › Auf höchster Sicherheits-ebene
- › Einzigartige Haftung und Traktion



Conti Scandinavia HS3 19.5" Conti Scandinavia HD3 19.5" Conti Scandinavia HT3 19.5"

Goods





Conti Scandinavia

Die sichere Wahl bei strengen Wintern.



Conti Scandinavia HS3 / HD3 / HT3 (19.5")

Dichter Schneefall, bergeweise Schneematsch und überfrorene Kreuzungen: In strengen Wintern müssen Sie sich auf Ihre Reifen verlassen können. Dank unserer bewährten und jetzt noch besseren Lamellentechnologie bietet die Produktlinie Conti Scandinavia eine herausragende Winterperformance, insbesondere wenn die Reifen auf allen Achsen montiert werden. Unsere einzigartige Winterprofiltechnologie sorgt selbst unter den schwierigsten Bedingungen für sichere Haftung und Traktion. Mit einem umfassenden Winter-Portfolio, das auch die Reifengrößen 17.5" und 22.5" einschließt, setzt Continental Maßstäbe.

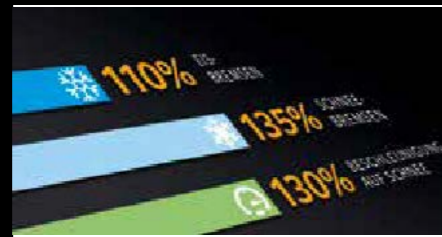
Produkt Highlights

Sicherheit



- › Eine bewährte Kombination aus verschiedenen Lamellentechnologien garantiert maximale Sicherheit, selbst in strengen Wintern
- › Das besondere Winterprofil sorgt für sichere Haftung und Traktion auf Schnee und Eis

Vorteile



- › Conti Scandinavia ist die richtige Wahl unter harten winterlichen Bedingungen:
 - › 10 %* bessere Bremsleistung auf Eis
 - › 30 %* bessere Beschleunigung auf Schnee
 - › 35 %* bessere Bremsleistung auf Schnee
- › Für eine optimale Bremsleistung sollte Conti Scandinavia auf allen Achsen montiert werden

* Im Vergleich zu regionalen Premium-Reifen

Effizienz



- › Die neue Profilmischung bietet erhebliche Verbesserungen des Rollwiderstands bei konstanter Laufleistung
- › Die Seitenwandmischung verbessert den Rollwiderstand und senkt den Kraftstoffverbrauch zusätzlich
- › Die Laufflächengummimischung in Zwei-Lagen-Konstruktion gewährleistet sowohl durch die Cap-Mischung eine hohe Laufleistung als auch die Optimierung des Rollwiderstands durch die Base-Mischung

Alle Conti Scandinavia-Reifen tragen das Three Peak Mountain Snow Flake-Symbol (3PMSF) und die M+S-Kennzeichnung. Alle Continental Generation 3 Reifen verfügen über Nachschneideindikatoren.

Conti Scandinavia HS3

- › Maximale Sicherheit und Lenkstabilität durch die bewährte Taschenlamellentechnologie
- › Ausgezeichneter Rollwiderstand und exzellente Laufleistung dank der Zwei-Lagen-Konstruktion
- › Generation 3 Wintermischung speziell für strenge Winter

Conti Scandinavia HD3

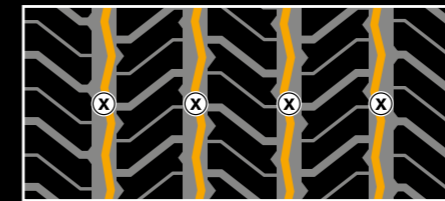
- › Maximale Sicherheit und beste Traktionsergebnisse über die gesamte Lebensdauer durch 3D-Lamellentechnologie
- › Ausgezeichneter Rollwiderstand und exzellente Laufleistung dank der Zwei-Lagen-Konstruktion
- › Generation 3 Wintermischung speziell für strenge Winter

Conti Scandinavia HT3

- › Maximale Sicherheit und hohe Stabilität beim Bremsen und in Kurven dank Lamellentechnologie und Taschenlamellen
- › Breite Schultern für Fahrstabilität bei starken Seitenkräften
- › Generation 3 Wintermischung speziell für strenge Winter

Nachschneideempfehlungen

Conti Scandinavia HS3



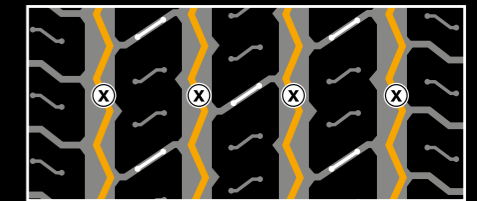
Größe	Tiefe (mm)	Breite (mm)
265/70 R 19.5	3,0	7
285/70 R 19.5	3,0	7

Conti Scandinavia HD3



Größe	Tiefe (mm)	Breite (mm)
265/70 R 19.5	3,0	6
285/70 R 19.5	3,0	6

Conti Scandinavia HT3



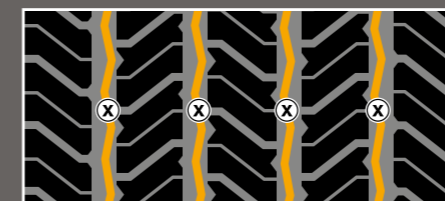
Größe	Tiefe (mm)	Breite (mm)
265/70 R 19.5	3,0	6
285/70 R 19.5	3,0	7

Conti Scandinavia LS3 / LD3 (17.5")

Maximale Sicherheit und Effizienz unter winterlichen Bedingungen – die neue Produktlinie Conti Scandinavia ist auch für alle 17,5"-Größen leichterere Nutzfahrzeuge erhältlich.

Nachschneideempfehlungen

Conti Scandinavia LS3



Größe	Tiefe (mm)	Breite (mm)
215/75 R 17.5	2,5	5
235/75 R 17.5	2,5	5

Conti Scandinavia LD3



Größe	Tiefe (mm)	Breite (mm)
215/75 R 17.5	2,5	6
235/75 R 17.5	2,5	6

