

# GENERATION 3. DRIVEN BY YOUR NEEDS.

## Technische Daten und Luftdruckempfehlungen

Reifen- größe	Betriebskennung					EU-Reifen- label				Felge		Reifenmaße						Tragfähigkeit (kg) pro Achse bei Luft- druck <sup>6)</sup> (bar) (psi)					
	Profil	LI/SI <sup>1)</sup>	PR	M+S	Geschw.- symbol und Referenz- geschw. (km/h)	TT/ TL <sup>2)</sup>	C <sup>3)</sup>	B <sup>4)</sup>	69 <sup>5)</sup>	Fel- gen- breite	Min. Felgen- mit- tenab- stand	Max. Norm- maße im Betrieb		Designmaße Neureifen		Stat. Halb- mes- ser	Abroll- umfang	Rad- an- ord- nung	Li <sup>1)</sup>	7,0 (102)	7,5 (109)	8,0 (116)	8,5 (123)
												Breite	Außen Ø	Breite + 1 %	Außen Ø ± 1 %								
245/70 R 17.5	Conti Hybrid LS3	136/134 M	14	M+S	M 130	TL	C	B	69	6.75	270	250	803	240	789	364	2406	136	E	3835	4050	4265	4480
	Conti Hybrid LD3	136/134 M	14	M+S	M 130	TL	D	C	74	7.50	279	258		248				134	ZW	7260	7670	8075	8480
265/70 R 17.5	Conti Hybrid LS3	139/136 M	14	M+S	M 130	TL	C	B	69	6.75	286	264	831	254	817	376	2492	139	E	4160	4395	4625	4860
	Conti Hybrid LD3	139/136 M	14	M+S	M 130	TL	D	C	74	7.50	295	272		262				136	ZW	7670	8105	8535	8960
205/75 R 17.5	Conti Hybrid LS3	124/122 M	12	M+S	M 130	TL	C	B	69	5.25	222	205	765	197	753	353	2297	124	E	3025	3200		
	Conti Hybrid LD3	124/122 M	12	M+S	M 130	TL	D	C	74	6.00	231	213		205				124	ZW	5675	6000		
215/75 R 17.5	Conti Hybrid LS3	126/124 M	12	M+S	M 130	TL	C	B	69	6.00	239	220	779	212	767	359	2339	126	E	3400			
	Conti Hybrid LD3	126/124 M	12	M+S	M 130	TL	D	C	74	6.75	246	228		219				124	ZW	6400			
225/75 R 17.5	Conti Hybrid LS3	129/127 M	12	M+S	M 130	TL	C	B	69	6.00	246	228	797	219	783	366	2388	129	E	3500	3700		
	Conti Hybrid LD3	129/127 M	12	M+S	M 130	TL	D	C	74	6.75	254	235		226				127	ZW	6620	7000		
235/75 R 17.5	Conti Hybrid LS3	132/130 M	12	M+S	M 130	TL	C	B	69	6.75	262	242	811	233	797	372	2431	132	E	3590	3795	4000	
	Conti Hybrid LD3	132/130 M	12	M+S	M 130	TL	D	C	74	7.50	271	251		241				130	ZW	6825	7215	7600	

Angaben nach DIN 7805/4, WdK-Leitlinie 134/2, 142/2, 143/14, 143/25  
 1) Last-Index Einzelrad / Zwilling und Geschwindigkeitssymbol  
 2) TT = Tube Type, TL = Tubeless  
 3) Kraftstoffeffizienz  
 4) Nasshaftung  
 5) Externes Rollgeräusch (db)  
 6) Bei Luftdruck ab 8,0 bar und größer, Ventilschlitz-Abdeckblech verwenden



6C53B.de 2016.11  
 Continental Reifen Deutschland GmbH  
 Büttnerstraße 25  
 30165 Hannover  
 Deutschland  
[www.continental-lkw-reifen.de](http://www.continental-lkw-reifen.de)  
[www.continental-corporation.com](http://www.continental-corporation.com)



Goods

## Neue Maßstäbe für den Regionalverkehr: Conti Hybrid 17.5

Die beste Wahl  
für leichte  
Nutzfahrzeuge

### Conti Hybrid LS3/LD3

- › Sehr gute Laufleistung und geringer Kraftstoffverbrauch
- › Ideal für gemischte Anwendungen: Regionalverkehr, Autobahn- und Stadtverkehr



Conti Hybrid LS3

Conti Hybrid LD3



# Conti Hybrid für leichte Nutzfahrzeuge.

## Neue Maßstäbe für den Regionalverkehr.

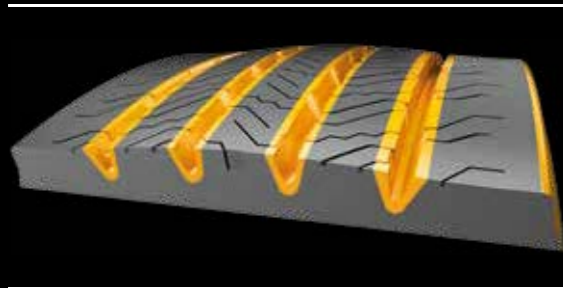
GENERATION 3. DRIVEN BY YOUR NEEDS.



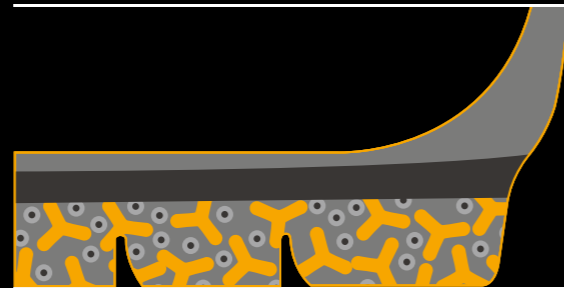
### Conti Hybrid LS3 / LD3 17.5"

Die ständig wachsende Nachfrage auf den heutigen Transportmärkten erfordert neue Dimensionen hinsichtlich der Flexibilität im Bereich Nutzfahrzeuge. Der neue Conti Hybrid ist die perfekte Lösung. Mit sehr guter Laufleistung und geringem Rollwiderstand fühlt er sich auf Stadtstraßen, Autobahnen und Land- oder Bundesstraßen gleichermaßen heimisch. Dank neuer technischer Merkmale, die Ihnen Ihre effektiv niedrigsten Gesamtkosten ermöglichen, setzt die umfassende, brandaktuelle Reifenserie Conti Hybrid neue Maßstäbe im Regionalverkehr.

### Produkthighlights



› Vergrößertes Profilvervolumen: Aufgrund schmalerer Rillen ist mehr Profilmaterial vorhanden, was sich in verbesserter Abriebfestigkeit und höherer Laufleistung niederschlägt



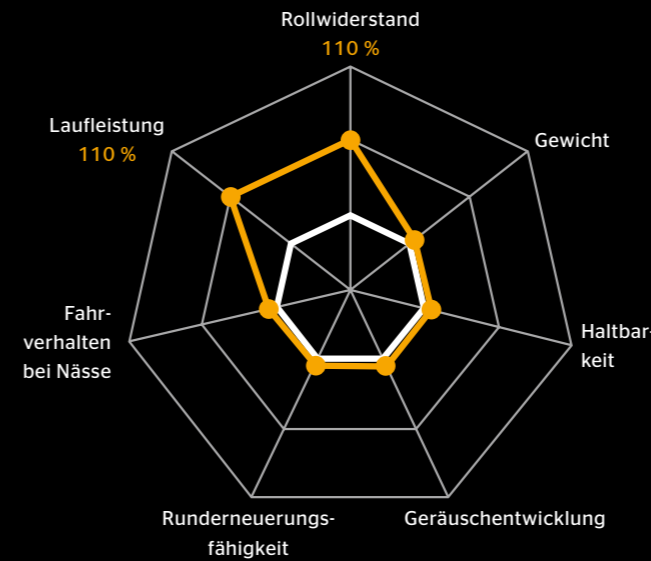
› Zwei-Lagen-Konstruktion für hohe Leistung: Kombiniert eine hohe Laufleistung dank der Cap-Mischung mit einer Optimierung des Rollwiderstands durch die Base-Mischung

### ContiLifeCycle integriert

Hervorragende Runderneuerungsfähigkeit dank Premium-Karkasse von Continental mit AirKeep-Innenseele, Dreiecksgürtel und Stahlcordwulstverstärker. Die Hybrid-Reifenreihe ist perfekt auf ContiLifeCycle zugeschnitten.

### Conti Hybrid LS3 17.5"

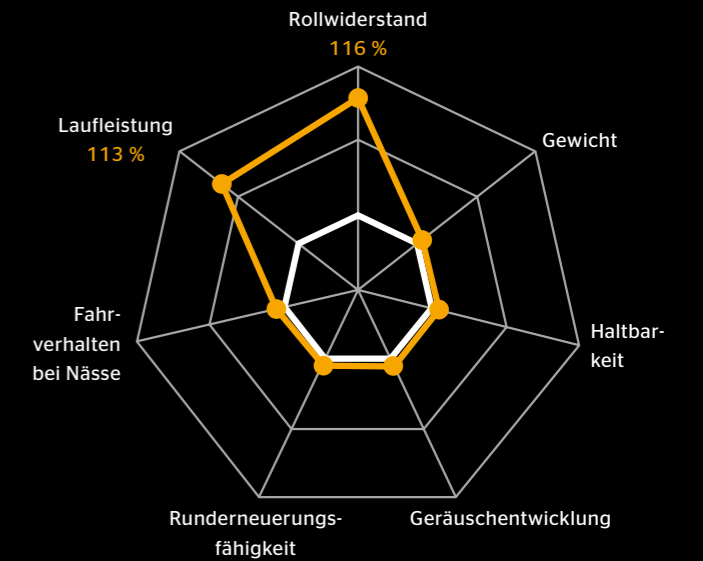
- › Um 10 % verbesserte Laufleistung im Vergleich zum Vorgänger
- › Dank neuer Lamellentechologie wird Wasser besser abgeführt und das Nassrutschverhalten wird verbessert
- › M + S-Kennzeichnung



— Conti Hybrid LS3  
— Im Vergleich zum Vorgängermodell 215/75 R 17.5

### Conti Hybrid LD3 17.5"

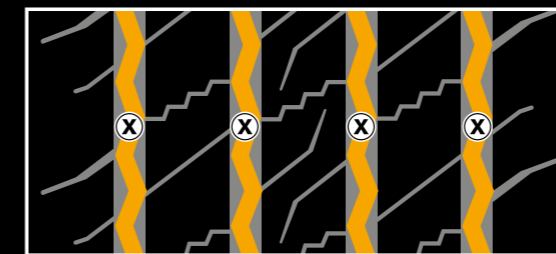
- › Um 13 % verbesserte Laufleistung im Vergleich zum Vorgänger
- › Die abgeschrägte Kante vermindert das Ausmaß der Deformation an Seitenwand und Wulst, verringert so den Rollwiderstand und trägt dadurch zur Senkung des Kraftstoffverbrauchs bei
- › Three Peak Mountain Snow Flake-Symbol (3PMSF) und M + S-Kennzeichnung



— Conti Hybrid LD3  
— Im Vergleich zum Vorgängermodell 215/75 R 17.5

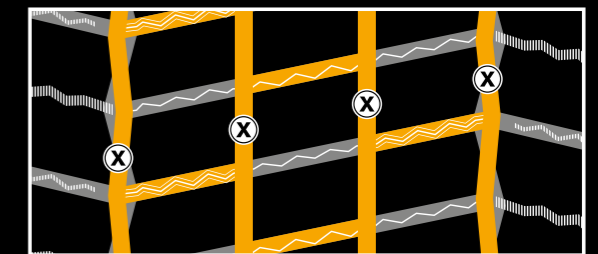
### Nachschneideempfehlungen

#### Conti Hybrid LS3



Größe	Tiefe (mm)	Breite (mm)
245/70 R 17.5	2,0	5
265/70 R 17.5	2,5	6
205/75 R 17.5	2,5	5
215/75 R 17.5	2,5	6
225/75 R 17.5	2,5	6
235/75 R 17.5	2,5	6

#### Conti Hybrid LD3



Größe	Tiefe (mm)	Breite (mm)
245/70 R 17.5	2,0	5
265/70 R 17.5	2,5	5
205/75 R 17.5	2,5	5
215/75 R 17.5	2,5	5
225/75 R 17.5	2,5	5
235/75 R 17.5	2,5	5