

Continental 
The Future in Motion

Défiez l'hiver en toute confiance.

Pneumatiques hiver pour
Poids lourds, Autocars et Autobus.

Le Futur en Mouvement



Prêts à affronter les conditions les plus difficiles.

Les températures commencent à chuter ? Pour votre propre sécurité et une efficacité optimale, il est temps d'équiper vos véhicules de pneumatiques hiver.

Sécurité ✓

Que ce soit sur route mouillée, enneigée ou verglacée, les pneus hiver Continental Scandinavia améliorent considérablement le pouvoir de traction et de tenue de route de votre véhicule. De plus, leur utilisation garantit la pleine efficacité des systèmes électroniques d'aide à la conduite (ABS, ESP, ASR, freinage d'urgence automatisé).

Performance ✓

Les pneus M+S ou 3PMSF sont obligatoires dans la plupart des pays européens. Les pneus Scandinavia ne se contentent pas de répondre aux exigences des réglementations européennes mais les dépassent.

Efficacité ✓

Les pneus hiver Continental ont une longévité kilométrique importante et offrent des économies de carburant significatives. Ils vous permettent ainsi de diminuer vos coûts d'exploitation.

Polyvalence ✓

Spécialement conçus pour offrir la meilleure adhérence en application longue distance lors de vos voyages sur les autoroutes européennes ou en approche régionale lors de vos missions locales quotidiennes.

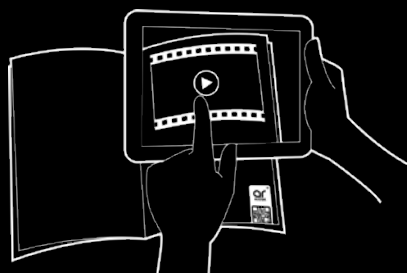
Réalité augmentée (AR) – pour aller plus loin.

Parce qu'une vidéo est parfois plus parlante, découvrez le contenu de certaines pages en réalité augmentée à l'aide de votre tablette ou de votre smartphone. Voici comment cela fonctionne :



1.

Pour regarder les vidéos, téléchargez simplement l'application AR-Kiosk.



2.

Scannez l'icône AR présente sur les pages en question et visualisez le contenu sur votre mobile ou tablette.



**GET
THE
APP!**



Faites confiance aux experts.

Spécialement conçus pour les professionnels.

Avec plus de 145 ans d'innovations, Continental est l'un des fournisseurs leader sur le marché de l'industrie automobile. Le premier pneu hiver poids lourd a été créé en 1937. Depuis, nous n'avons cessé de réinventer ce pneumatique et les services qui lui sont rattachés, afin de proposer aux responsables de flotte des solutions toujours plus innovantes pour la gestion de leur poste pneumatique. Cette expertise acquise au fil du temps et notre attachement à rendre vos déplacements quotidiens plus sûrs nous permet de concevoir des pneumatiques pour poids lourds, autobus et autocars, toujours plus performants.

1937

Les routes couvertes de glace ou de neige ne sont plus un obstacle. Les poids lourds équipés de pneus Continental off road peuvent désormais circuler sur les routes de montagne en hiver avec la même sécurité et la même tenue de route qu'en été.

1953

Le 17 novembre 1953, des véhicules de test équipés de pneumatiques M+S traversent le col du St Gothard à 2112 mètres d'altitude. Continental établit ainsi le premier record de franchissement avec des pneus hiver.



1955

Lancement du 1er pneu M+S pour véhicules industriels. Sur la base des innovations développées pour le pneumatique tourisme, le premier pneu M+S pour véhicules industriels permet à Continental de se positionner en tant que leader sur ce segment.

1960

Grâce à des dessins de bandes de roulement optimisés, les pneus hiver Continental fournissent 50% d'adhérence supplémentaire sur routes enneigées et ainsi une réduction des distances de freinage par rapport à des pneumatiques standards.

1970

Introduction d'une carcasse radiale, offrant ainsi aux pneumatiques la possibilité d'être rechapés.

1980

Les pneumatiques hiver poids lourd sont disponibles dans de nombreuses dimensions. Grâce à une nouvelle disposition des lamelles et à un nouveau contour du pneu, les performances kilométriques et le bruit de roulement sont significativement améliorés.

1990

Création d'une gamme spécifique pour les pneus hiver Continental. Le nom Scandinavia devient la désignation officielle pour les pneumatiques spécialement adaptés aux conditions hivernales les plus extrêmes. Cette gamme est composée de pneus pour véhicules moteurs et remorques.

2000

Nouvelle génération de pneus Scandinavia développée pour une utilisation sur tous types d'essieux.



Lorsque le verglas et la neige ne sont plus des obstacles !

Les conditions de route cet hiver auront un impact sur votre conduite. Afin d'augmenter votre sécurité au quotidien, équipez vos véhicules de pneumatiques hiver Continental. Le mélange de gommages spécialement développé leur procure une traction optimale dans toutes les conditions de route lorsque les températures chutent. La gomme reste souple et flexible même lorsqu'il fait très froid. De plus, les dessins des bandes de roulement optimisés améliorent l'adhérence de tous les essieux sur route verglacée et enneigée, quelles que soient les conditions de charge.

Influence des conditions de route sur les performances, les distances de freinage et la sécurité

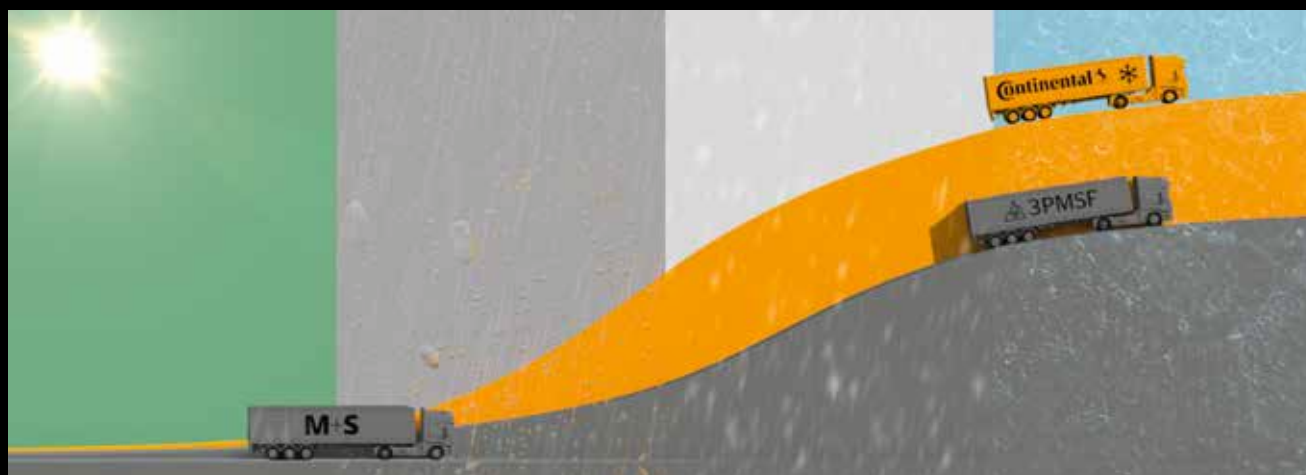


Route sèche

Route mouillée

Route enneigée

Route verglacée



— Performances de traction +



Une gamme au delà des exigences.

En hiver, plusieurs options s'offrent à vous, mais une seule est le bon choix !

Le développement de la gamme hiver Scandinavia est le fruit de nombreuses années d'expertise et de retours qualifiés sur leur utilisation en conditions opérationnelles dans les pays Scandinaves. Cette gamme offre un maximum d'adhérence et de traction quelles que soient les conditions de route en hiver et permet une utilisation optimale des différents systèmes d'aide à la conduite (ABS, ESP, ASR, freinage d'urgence automatisé).

Difficiles à battre.



Le marquage M+S (Mud+Snow) n'est qu'un déclaratif des fabricants et ne vous donne aucune garantie de performance en conditions hivernales. Ce sont des pneumatiques été avec un rapport plein/creux plus important.



Le marquage 3PMSF (Three-Peak Mountain Snowflake) est le seul garant d'une véritable performance hivernale en toutes conditions car il se base sur un test européen normalisé de performance de traction des pneumatiques.



La gamme hiver Continental Scandinavia vous garantit une adhérence et une traction maximales quelles que soient les conditions de route en hiver car elle dépasse largement les critères du test 3PMSF.

Si vous circulez en Europe, assurez-vous d'être bien équipé. Les réglementations sur les équipements hiver obligatoires (pneus hiver, chaînes) varient d'un pays à l'autre. Afin de vous permettre de vérifier que votre véhicule est conforme aux exigences des réglementations hivernales des différents pays en Europe, Continental les synthétise chaque année sur un document unique disponible à l'adresse suivante : <http://www.continental-pneus.fr/poids-lourd/expertise/reglementations>

Pneu Continental Scandinavia vs. pneu standard M+S*



Distances de freinage plus courtes



Conditions du test :
Freinage à 50 km/h jusqu'à arrêt complet du véhicule.

Obtenez la meilleure adhérence entre votre véhicule et la route - qu'elle soit enneigée, verglacée, mouillée ou sèche ainsi qu'une meilleure utilisation des systèmes ABS, ASR et du freinage d'urgence automatisé.



Amélioration de la motricité

Conditions du test :
Accélération jusqu'à 50 km/h sur route enneigée.

Conserver la bonne trajectoire - en toute confiance et avec la meilleure motricité.

Le haut niveau de traction permet aux pneumatiques hiver Continental de vous offrir une meilleure tenue de route avec un pouvoir d'accélération accrue, un glissement réduit et une optimisation du système ESP.

* Comparaison entre un ensemble routier 5 essieux, chargé à 12 tonnes entièrement équipé de pneus Continental Scandinavia par rapport à un véhicule identique équipé de pneus M+S.



Ne faites qu'un avec l'hiver.

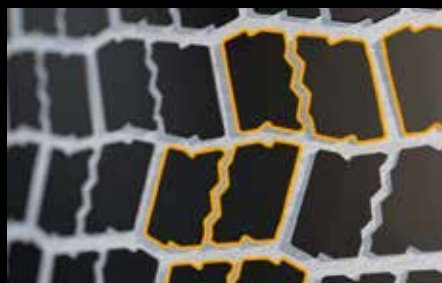
Lorsque l'hiver est intense, la performance des pneumatiques est cruciale. Grâce à notre technologie de lamellisation avancée et aux dessins spécifiques de bande de roulement, le pneumatique adhère parfaitement aux surfaces enneigées sans compromettre la performance kilométrique.

Technologie de lamellisation avancée



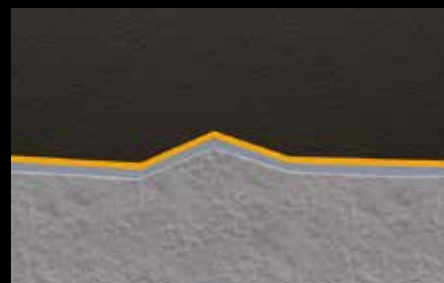
En hiver, la motricité est l'élément le plus important. Les pneus Continental vous l'offre grâce à une combinaison intelligente de lamelles différentes. Les lamelles « poches », les lamelles 3D et les lamelles spécialement développées pour la motricité travaillent en synergie pour de meilleures performances. La rigidité de la bande de roulement est néanmoins conservée pour assurer longévité et faible consommation de carburant.

Conception de dessin à rainures fines



Les pneus hiver Continental vous procurent un niveau de sécurité élevé grâce à une adhérence optimale. Une forte densité de rainures latérales et longitudinales et le nombre élevé de lamelles permettent au pneu de garder en permanence le contact avec la route dans toutes les conditions.

Nano emboîtement



Sur routes hivernales, l'objectif n'est pas seulement d'éviter les pertes d'adhérence, mais aussi les micro-glissements. La lamellisation de chaque bloc du dessin de la bande de roulement y contribue. En complément, le mélange de gomme utilisé pour les pneumatiques hiver Continental permet au pneumatique d'être flexible et d'adhérer parfaitement à toutes les microporosités de la route.



Deux pneus en un.

Bénéficiez du pneu approprié, Quelle que soit la saison !

Deux en un !



La bande de roulement en deux temps vous permet de bénéficier des avantages de deux pneus en un : la bande de roulement passe d'un dessin dit "ouvert" qui favorise une adhérence optimale en hiver à un dessin dit "fermé", optimisé pour une faible résistance au roulement tout en conservant le niveau d'adhérence requis en été. Ce pneu "deux en un" vous procure des performances optimales en termes de consommation de carburant grâce à sa faible résistance au roulement.

ALBANAIS VOYAGES

"Les pneumatiques hiver Continental offrent des avantages à tous les niveaux ! Leur bonne tenue de route assure aux chauffeurs une conduite sûre et sans nécessité de chaîner, même sur les routes de montagne. Du côté de l'exploitation, j'ai pu simplifier la gestion de mon poste pneumatique grâce à l'utilisation d'un seul et unique profil tout au long de l'année et sur tous les essieux."

Ayrald Barut, gérant de Albanais Voyages, basé à Rumilly (74)



BÖRJE JÖNSSON ÅKERI AB

"Où que j'aille, je peux toujours compter sur mes pneus hiver Continental. Je me souviens d'un jour où la chaussée a été soudainement verglacée sous une fine couche de poudreuse. Alors que tous les autres usagers de la route ont dû équiper leur véhicule de chaînes, j'ai seulement accéléré doucement et ai pu passer sans difficulté. Pour moi, cela résume toutes leurs performances !"

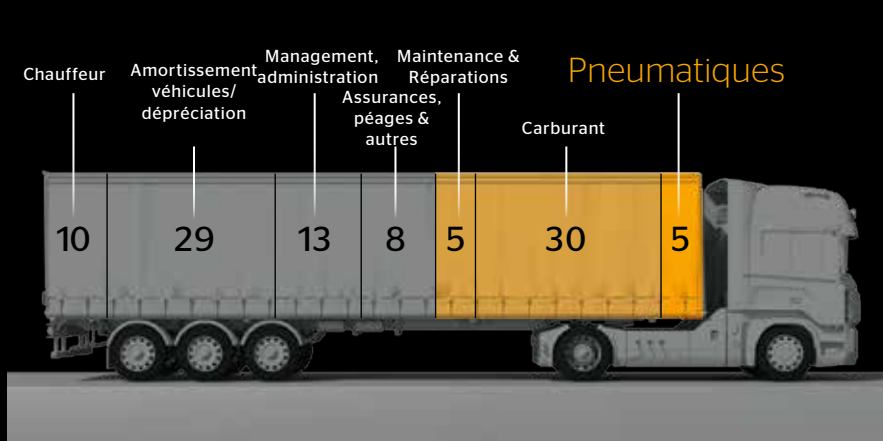
Mats, chauffeur chez Börje Jönsson Åkeri AB, basé en Suède





Gelez vos dépenses.

Découvrez ce que les pneus hiver peuvent faire gagner à votre entreprise, quelle que soit la saison.



En moyenne, les pneus représentent 5% du budget annuel d'un poids lourd. Cependant, ces 5% peuvent influencer directement ou indirectement de nombreux autres postes budgétaires, comme la consommation de carburant ou les coûts liés aux dépannages. L'ensemble des coûts qui peuvent être affectés par le pneumatique représentent 40% des coûts totaux. Il est donc plus prudent d'équiper ses véhicules de pneumatiques hiver car, même si le coût immédiat est légèrement plus élevé, à terme, cet équipement permet de réaliser des économies substantielles dans d'autres domaines.

Les pneus représentent 5%, mais influencent 40% des coûts d'exploitation d'une flotte*



Traversez tous les types de scénarios de la période hivernale grâce aux pneumatiques innovants de la gamme Continental Scandinavia. Et souvenez-vous : Si la motricité et la sécurité sont votre priorité, vos coûts d'exploitation ne doivent pas être délaissés.

Les gammes de pneumatiques hiver

Poids lourd

HSW2 Scandinavia



Essieu directeur	IC / IV
355/50 R 22.5 XL	156 K
385/55 R 22.5	160 K (158 L)
315/60 R 22.5 XL	154/150 L
385/65 R 22.5	160 K (158 L)
315/70 R 22.5	154/150 L (152/148 M)
315/70 R 22.5 XL	156/150 L (154/150 M)
295/80 R 22.5	152/148 M
315/80 R 22.5	156/150 L (154/150 M)

Conti Scandinavia HS3



Essieu directeur	IC / IV
265/70 R 19.5	140/138 M
285/70 R 19.5	145/143 M

HDW2 Scandinavia



Pont moteur	IC / IV
295/60 R 22.5	150/147 L
315/60 R 22.5	152/148 L
275/70 R 22.5	148/145 M
315/70 R 22.5*	154/150 L (152/148 M)
295/80 R 22.5*	152/148 M
315/80 R 22.5*	156/150 L (154/150 M)

Conti Scandinavia HD3



Pont moteur	IC / IV
265/70 R 19.5	140/138 M
285/70 R 19.5	145/143 M

HTW2 Scandinavia



Essieu trainé	IC / IV
445/45 R 19.5	160 J
385/55 R 22.5	160 K (158 L)
385/65 R 22.5	160 K (158 L)

Conti Scandinavia HT3



Essieu trainé	IC / IV
215/75 R 17.5	135/133 K
235/75 R 17.5	143/141 K (144/144 F)
245/70 R 17.5	143/141 L (146/146 F)
265/70 R 19.5	143/141 J
285/70 R 19.5	150/148 K

Poids lourd / Autobus / Autocar

Conti Scandinavia LS3



Essieu directeur	IC / IV
215/75 R 17.5	126/124 M
235/75 R 17.5	132/130 M

Conti Scandinavia LD3



Pont moteur	IC / SI
215/75 R 17.5	126/124 M
235/75 R 17.5	132/130 M

Autobus / Autocar

Conti UrbanScandinavia HA3



Essieu directeur	IC / IV
355/50 R 22.5 XL	156 K

Conti UrbanScandinavia HD3



Pont moteur	IC / IV
275/70 R 22.5*	150/145 J (152/148 E)

HSW2 Coach



Essieu directeur	IC / IV
295/80 R 22.5*	152/148 M
295/80 R 22.5 XL*	154/149 M
315/80 R 22.5	156/150 L (154/150 M)

* Disponible également en ContiRe.

** IC/IV : Indice de charge / Indice de vitesse

