

GENERATION 3. DRIVEN BY YOUR NEEDS.

Datos técnicos y recomendaciones de inflado

Dimensiones	Códigos operativos					Etiqueta europea			Llanta		Medidas del neumático						Capacidad de carga (kg) por eje según presión de inflado ³⁾ (bar) (psi)										
	Modelo	Índice de carga/velocidad ¹⁾	PR	Código de velocidad y velocidad de referencia (km/h)	TT TL ²⁾	Resistenc. rodadura	Agarre en mojado	Ruido ext. rodadura (db) \llcorner	Ancho llanta	Distancia entre centros de llanta	Valores máximos estándar en servicio		Valor real		Radio estático	Circunf. rodada	Índice de carga	Montaje	7.5 (109)	8.0 (116)	8.5 (123)	9.0 (131)					
											Ancho	Exterior-Ø	Ancho + 1%	Exterior-Ø ± 1%									± 1.5%	± 2%			
295/80 R 22.5	Conti Coach HA3	154/149 M	16	M 130	TL	B	A	\llcorner 70	8.25	326	302	1062	290	1044	487	3185	154	S	6785	7140	7500						
	Conti Coach HA3 ED	154/149 M	16	M 130	TL	C	B	\llcorner 70			310		298										149	D	11760	12380	13000
	Conti Coach HA3 AC	154/149 M	16	M 130	TL	-	-	-																			
315/80 R 22.5	Conti Coach HA3	156/150 L (154/150 M)	20	L 120 (M 130)	TL	C	A	\llcorner 70	9.00	351	318	1096	312	1076	500	3280	156	S	6910	7280	7640	8000					
									9.75	360	326		320						154	S	6785	7140	7500				
																			150	D	12120	12765	13400				

Datos según DIN 7805/4, WdK-Guidelines 134/2, 142/2, 143/14, 143/25

1) Índice de carga y código de velocidad en montaje sencillo/gemelado.

2) TT = Tube Type, TL = Tubeless.

3) Para presiones de 8.0 bar (116 psi) o superiores, use plaqueta protectora de la ranura de la válvula.



A QUIENQUIERA
QUE LLEVE
DE VIAJE:
Conti Coach



Conti Coach

- Excelente capacidad de frenado
- Excepcional ahorro de combustible
- Confort de marcha

07/2013

Continental Tires España, S.L.
Avda. Castilla, 2. Parque Empresarial San Fernando de Henares
Edificio Munich, planta 1ª B-C
28830 San Fernando de Henares (Madrid)

www.conti-online.com/www/transporte_es_es
www.continental-corporation.com

Continental 
Neumáticos - Ingeniería Alemana

Continental 
Neumáticos - Ingeniería Alemana

Conti Coach

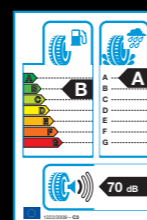
EL NEUMÁTICO EFICIENTE PARA VIAJES DE LARGA DISTANCIA.

GENERACIÓN 3. DRIVEN BY YOUR NEEDS.



Conti Coach HA3

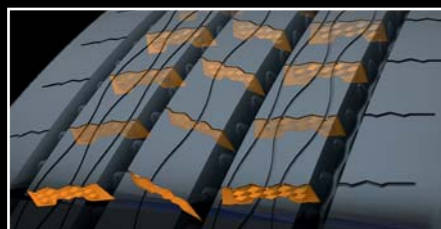
Para autocares en viajes de larga distancia, la fiabilidad y la eficiencia son esenciales. El Conti Coach HA3 proporciona máxima seguridad y reducida resistencia a la rodadura, incluso en condiciones exigentes. Un neumático tan seguro que sus prestaciones en mojado han recibido la calificación "A" en la etiqueta europa del neumático, proporcionando seguridad a la sociedad.



Más características técnicas

- Distribución de la presión al suelo optimizada para un desgaste uniforme
- Mejora de la proporción de vacío para obtener un desgaste más uniforme
- Perfil específico para larga distancia que proporciona un desgaste equilibrado
Beneficio: un mayor kilometraje reduce los costes a largo plazo
- Carcasa resistente para un recauchutado premium
- Recomendaciones de recauchutado en el flanco según los estándares de ContiLifeCycle para un pulido preciso del perfil
Beneficio: una óptima recauchutabilidad favorece la eficiencia operativa
- Tecnología de laminillas escalonadas con reducción y optimización de la intensidad y frecuencia del ruido
Beneficio: conducción más silenciosa y aumento del confort de marcha

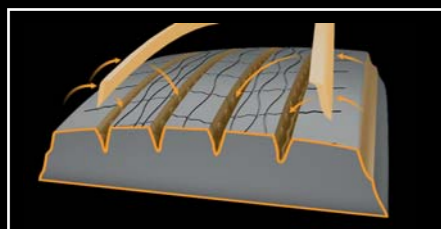
Características destacadas



Ejemplo: tecnología de laminillas 3D

Excelentes prestaciones de frenado

- Frenado en mojado durante toda su vida útil gracias a la tecnología de laminillas 3D de máxima profundidad
- Compuesto optimizado para ofrecer mejores prestaciones en mojado
- Laminillas 3D entrelazadas que mantienen la rigidez del dibujo proporcionando el máximo efecto sobre la frenada



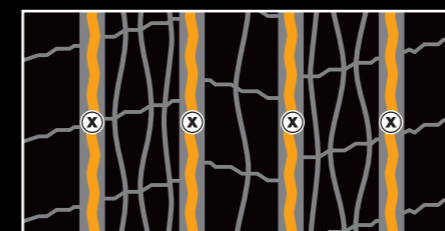
Ejemplo: bordes para ahorrar combustible

Extraordinaria eficiencia energética

- Proporción mejorada de vacío del dibujo para ahorrar combustible sin renunciar a las prestaciones en mojado
- Optimización de los cinturones de la banda, lo que proporciona menor deformación de la banda de rodadura

Recomendaciones para el reesculturado

Conti Coach HA3



Dimensión	Profundidad (mm)	Anchura (mm)
295/80 R 22.5	3.5	6-7
315/80 R 22.5	3.5	6-7