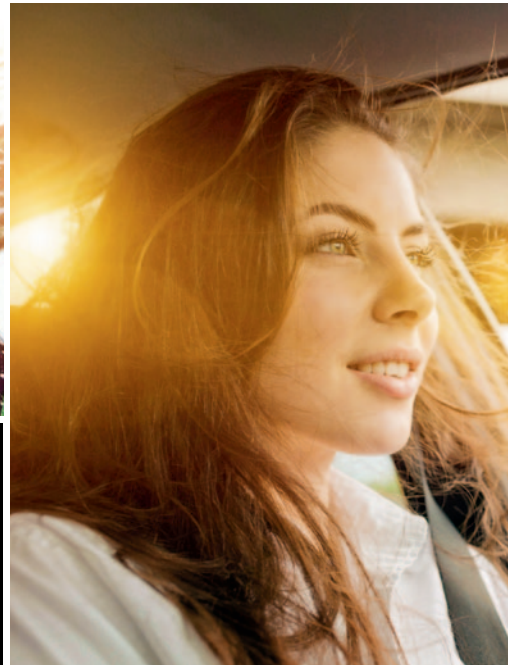


**Continental**   
The Future in Motion



# Für jede Jahreszeit

WEITERENTWICKELT MIT DEUTSCHER TECHNOLOGIE



## Der neue AllSeasonContact™.

- › Beeindruckender Grip im Winter auf schneebedeckten und nassen Straßen
- › Gute Bremsleistung im Sommer auf trockenen und nassen Straßen
- › Klassenbester im Bereich Rollwiderstand

Neu!



# Ganzjährige Sicherheit und Effizienz

Ausgewogen und kontrolliert durch das ganze Jahr.

## Technische Highlights.



**Beeindruckender Grip im Winter auf schneebedeckten und nassen Straßen durch adaptive All-Season Mischung.**

Mit seinen Winter-Performance-Harzen und einem hohem Silika-Anteil in der Traktions Mischung bleibt der AllSeasonContact™ jederzeit flexibel. Diese Anpassungsfähigkeit garantiert eine ausgezeichnete Performance auf schneebedeckten und nassen Straßen im Winter.



**Gute Bremsleistung im Sommer auf trockenen und nassen Straßen aufgrund flexiblem All-Season Profil.**

Der AllSeasonContact™ überzeugt unter allen Sommerbedingungen. Verantwortlich dafür ist die Kombination aus offenen Reifenschultern für hohe Aquaplaning-Performance und steifem Profildesign mit einem Minimum an Lamellen für besseres Handling und Bremsen auf trockenen Straßen.



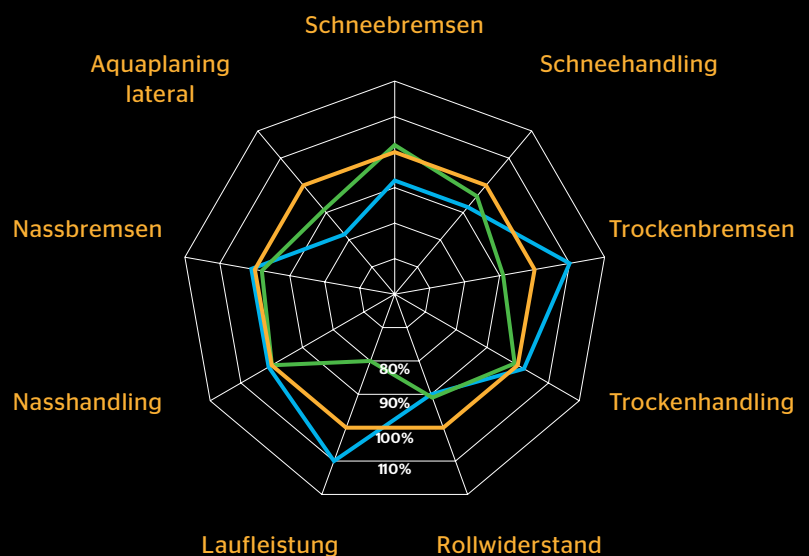
**Klassenbester im Bereich Rollwiderstand dank energieoptimierter All-Season Konstruktion.**

Die beeindruckende Reduzierung des Rollwiderstandes infolge optimierter Seitenwand-Geometrie und optimaler Profiltiefe führt zu einer signifikanten Einsparung beim Kraftstoffverbrauch - ohne Kompromisse bei den Sicherheitsaspekten.

## Leistungsübersicht

der Ganzjahresreifen im Premiumreifensegment.

- AllSeasonContact™ = 100%
- Sommerorientierter Ganzjahresreifen
- Winterorientierter Ganzjahresreifen



## Reifendimensionen.

Reifenbreite in mm	Reifenquerschnitt	Felgengröße in Zoll	Geschwindigkeitssymbol
165-245	Series 40-70	14-18	T/H/V