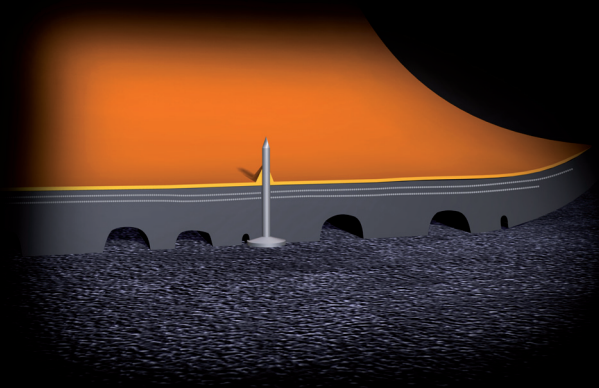


ContiSeal™: neumáticos autosellantes

Para mejorar la movilidad, incluso si un objeto extraño penetra en la banda de rodadura del neumático.

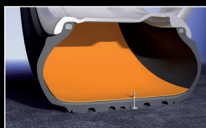


Continental 
Neumáticos - Ingeniería Alemana

ContiSeal™: neumáticos autosellantes

ContiSeal es una tecnología desarrollada por Continental destinada a sellar los orificios en el neumático producidos por la penetración de objetos externos punzantes como clavos, tornillos, etc...

ContiSeal es un polímero de color negro, viscoso y pegajoso, aplicado de forma uniforme en la zona interna del neumático, calandrage interior o butilo, de hombro a hombro en la zona de la banda de rodadura. El sellante es aplicado después de la vulcanización, en las fábricas de Continental, y constituye una parte integrante del neumático.



Ventajas

- ▶ Sellado de pinchazos producidos en la banda de rodadura por objetos inferiores a 5 mm.
- ▶ Rápido sellado del pinchazo, incluso cuando el objeto se extrae de la banda de rodadura.
- ▶ No afecta a las condiciones operativas normales del neumático.
- ▶ Montaje y desmontaje como un neumático estándar en una llanta estándar.

Atención

ContiSeal no está diseñado ni tiene como propósito actuar como reparador permanente. Una vez producido el pinchazo, el usuario debe acudir a un especialista en neumáticos para evaluar el alcance de los daños producidos.