

Continental 
The Future in Motion



Négyszer jobb irányíthatóság, bármilyen téli útviszonyok között

ContiCrossContact™
Winter

- › Kivételes vonóerő-átadás és fékezési teljesítmény havas és vizes útfelületen
- › Kitűnő kezelhetőség havas és vizes utakon egyaránt
- › Kimagasló vízre felúszás elleni védelem

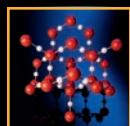


Téli biztonság, háromszoros innováció

Kiváló tapadás és fékteljesítmény négykerék-meghajtású gépjárművekhez

Technikai jellemzők:

A ContiCrossContact™ Winter fejlesztése során első alkalommal használtak egy újonnan szabadalmaztatott számítógépes eljárást, amely során a különböző mintázati elemek mindegyikénél külön-külön határozták meg az optimális merevséget. Az eredmény önmagáért beszél:



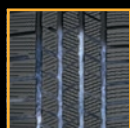
Kivételes vonóerő-átadás és fékezési teljesítmény havas és vizes útfelületen

A mintázati keverékben egy új polimer került felhasználásra, melynek köszönhetően alacsony hőmérséklet esetén tovább növekedett az abroncs alapanyagának rugalmassága, és jelentősen mérséklődött az egyenetlen útfelületből eredő kopás. Mindez rendkívüli mértékben növeli a ContiCrossContact™ Winter élettartamát. A mintázati blokkok sűrű lamellázata pedig egyedülálló teljesítményt garantál havas és jeges útfelületen.



Kitűnő kezelhetőség havas és vizes utakon egyaránt

Az abroncs futófelületén forradalmian új lamella-koncepció került kialakításra. Egymástól eltérő alakú szinusz-lamellák kapcsolódnak össze, melyek a blokkok szélei felé folyamatosan szélesednek. Ez az abroncs külső vállának rendkívüli stabilitást kölcsönöz, ugyanakkor segít a keletkező oldalirányú erők optimális elosztásában.

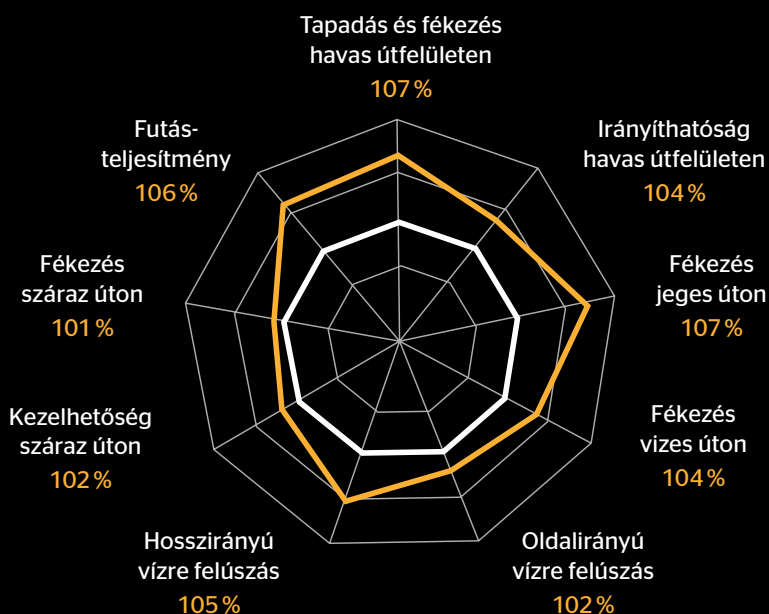


Kimagasló vízre felúszás elleni védelem

A hosszanti irányba körbefutó négy széles csatorna, valamint az ezekhez kapcsolódó számtalan, a vállakon elhelyezett oldalirányú árok rendkívül hatékonyan képes összegyűjteni és oldalirányba elvezetni a felgyülemlt csapadékot.

Teljesítmény összehasonlítás:

— ContiCrossContact™ Winter
— Conti4x4WinterContact™ = 100%



Méretválaszték:

Abroncs szélessége [mm]	Széria	Keréktárcsa átmérője [col]	Sebességindex
175-295	35-85	15-22	Q/T/H/V